

**1.- CONTABILIDAD NACIONAL TRIMESTRAL
BASE 2008**

1.1 PIB Y VAB POR RAMAS DE ACTIVIDAD. PRECIOS CORRIENTES
(Datos expresados en medias trimestrales)

Período	PIB pm	VAB por ramas de actividad pb												Impu- tos netos sobre los pro- duc- tos
		Agricul- tura (3)	Industria		Constru- cción	Servicios								
			Total (4)	Manufac- turera		Total	Comercio (5)	Informac. y comunica- ciones	Financie- ros y de seguros	Inmo- biliarios	Profesio- nales (6)	AA.PP.y otros (7)	Artísti- cos y recrea- tivos (8)	

Datos brutos en millones de euros (2)

2008	271947	6253	42150	34362	33915	166940	57481	10186	13512	17093	18328	41747	8593	22690
2009	261724	5773	37587	29955	31587	168101	57035	10303	14306	15646	18092	43969	8752	18676
2010	261405	6174	39536	31121	25459	167534	57713	10287	11003	17566	17776	44372	8818	22703
2011	261582	5977	41130	32013	22783	170051	58899	10181	10186	18916	18623	44338	8909	21641
2012	257251	5804	40969	31478	20207	169076	59647	10017	10349	19436	18154	42620	8854	21196
2013 (1)	255868	6332	42174	32442	17747	167335	58790	9686	10302	19591	17380	43051	8536	22281
2011 IV	268025	6481	40603	31682	23744	180764	59434	10680	11015	20621	20423	49202	9389	16433
2012 I	253787	5007	45420	33805	18488	158876	57571	9489	10079	17595	16433	39195	8514	25997
II	264787	7236	40655	31840	20394	176549	59370	10385	11032	21289	18676	47389	8408	19954
III	247746	4345	36589	28295	20580	164651	61082	9709	9829	17574	17274	40011	9172	21582
IV	262682	6627	41213	31972	21367	176226	60565	10486	10454	21284	20231	43883	9323	17250
2013 I	249366	5226	44390	33237	17069	159303	57994	9255	9997	17822	16349	39347	8539	23378
II	262370	7437	39958	31647	18425	175366	59585	10117	10607	21360	18410	46755	8532	21184

Datos corregidos en millones de euros

2013 (1)	255670	6128	40375	31200	19205	169547	59275	9790	10575	19346	17933	43671	8960	20415
2011 IV	260428	6011	41195	31851	21997	172616	60050	10154	10503	19546	18666	44698	8999	18609
2012 I	259006	5817	40515	31234	21130	169878	59211	10121	10445	19090	18177	43827	9007	21666
II	257822	5721	41135	31584	20337	169095	58406	9972	11107	19224	17888	43763	8735	21534
III	257160	5654	40693	31109	19695	169507	60182	9990	9809	19397	18242	43125	8762	21611
IV	255014	6023	41534	31985	19665	167820	60787	9986	10033	20031	18307	39763	8913	19972
2013 I	256041	6141	40261	31073	19724	170630	59888	9896	10373	19350	18132	43919	9072	19285
II	255298	6114	40489	31327	18686	168464	58661	9683	10776	19341	17734	43422	8847	21545

Tasas de variación anual en % (datos corregidos) (2)

2009	-3,8	-7,7	-10,8	-12,8	-6,9	0,7	-0,8	1,1	5,9	-8,5	-1,3	5,3	1,9	-17,7
2010	-0,1	6,9	5,2	3,9	-19,4	-0,3	1,2	-0,2	-23,1	12,3	-1,7	0,9	0,8	21,6
2011	0,1	-3,2	4,0	2,9	-10,5	1,5	2,1	-1,0	-7,4	7,7	4,8	-0,1	1,0	-4,7
2012	-1,7	-2,9	-0,4	-1,7	-11,3	-0,6	1,3	-1,6	1,6	2,7	-2,5	-3,9	-0,6	-2,1
2013 (1)	-1,1	6,2	-1,1	-0,7	-7,4	0,0	0,8	-2,6	-1,9	1,0	-0,6	-0,3	1,0	-5,5
2011 I	0,7	-2,7	7,5	5,7	-12,5	1,2	2,8	-0,5	-16,0	7,6	4,4	0,7	0,1	1,9
II	0,4	-4,3	4,1	3,1	-10,6	2,1	3,0	-0,8	-6,8	9,6	5,7	-0,1	-0,3	-4,1
III	-0,1	-2,2	4,1	3,4	-9,3	1,3	1,5	-1,2	-6,2	7,2	4,3	-0,3	2,1	-7,3
IV	-0,7	-3,5	0,6	-0,5	-9,4	1,4	0,9	-1,6	0,4	6,5	4,8	-0,5	2,3	-9,4
2012 I	-1,3	-3,3	-1,2	-3,0	-11,8	0,7	1,2	-1,2	4,7	2,8	-2,0	-0,6	1,6	-4,4
II	-1,7	-6,0	-0,7	-2,6	-10,8	0,4	0,9	-1,6	9,9	3,4	-3,7	-1,3	-1,5	-8,5
III	-1,5	-2,4	-0,5	-1,5	-11,9	-0,5	1,7	-2,0	-3,4	2,4	-2,5	-2,5	-1,6	-0,7
IV	-2,1	0,2	0,8	0,4	-10,6	-2,8	1,2	-1,7	-4,5	2,5	-1,9	-11,0	-1,0	7,3
2013 I	-1,1	5,6	-0,6	-0,5	-6,7	0,4	1,1	-2,2	-0,7	1,4	-0,2	0,2	0,7	-11,0
II	-1,0	6,9	-1,6	-0,8	-8,1	-0,4	0,4	-2,9	-3,0	0,6	-0,9	-0,8	1,3	0,1

Tasas de variación intertrimestral sin anualizar en % (datos corregidos)

2012 II	-0,5	-1,7	1,5	1,1	-3,8	-0,5	-1,4	-1,5	6,3	0,7	-1,6	-0,1	-3,0	-0,6
III	-0,3	-1,2	-1,1	-1,5	-3,2	0,2	3,0	0,2	-11,7	0,9	2,0	-1,5	0,3	0,4
IV	-0,8	6,5	2,1	2,8	-0,2	-1,0	1,0	0,0	2,3	3,3	0,4	-7,8	1,7	-7,6
2013 I	0,4	2,0	-3,1	-2,9	0,3	1,7	-1,5	-0,9	3,4	-3,4	-1,0	10,5	1,8	-3,4
II	-0,3	-0,4	0,6	0,8	-5,3	-1,3	-2,0	-2,2	3,9	0,0	-2,2	-1,1	-2,5	11,7

(1) Período disponible. (2) En media anual, y para los años completos, coinciden las series de datos brutos y corregidos. (3) Agricultura, ganadería, silvicultura y pesca. (4) Industrias extractivas; industria manufacturera; suministro de energía eléctrica, gas, vapor y aire acondicionado; suministro de agua, actividades de saneamiento, gestión de residuos y descontaminación. (5) Comercio al por mayor y al por menor; reparación de vehículos de motor y motocicletas; transporte y almacenamiento; hostelería. (6) Actividades profesionales, científicas y técnicas; actividades administrativas y servicios auxiliares. (7) Administración pública y defensa; seguridad social obligatoria; educación; actividades sanitarias y de servicios sociales. (8) Actividades artísticas, recreativas y de entretenimiento; reparación de artículos de uso doméstico y otros servicios.
Fuente: INE. CNE-2008.

1.2 PRINCIPALES AGREGADOS DE LA DEMANDA NACIONAL. PRECIOS CORRIENTES
(Datos expresados en medias trimestrales)

Período	Gasto en consumo final				Formación Bruta de Capital									Var. de existencias
	Total	Hogares	ISFLSH (2)	AAPP	Total	Formación Bruta de Capital Fijo								
						Total	Activos fijos materiales			Activos fijos inmateriales				
							Construcción				Bienes equipo y activos cultivados			
Total	Viviendas	Otras construc.	Total	Material transporte	Otra maq. y bs. equipo									

Datos brutos en millones de euros (3)

2008	208593	153085	2507	53001	79174	78012	55038	29442	25597	19358	5964	13049	3616	1163
2009	204094	145657	2537	55901	62554	61849	44010	22192	21818	14487	3548	10574	3352	705
2010	207404	148626	2650	56128	59660	58120	39041	19036	20004	15247	3954	10997	3833	1539
2011	208760	150597	2610	55554	55569	54174	33798	15717	18081	16249	4527	11456	4127	1395
2012	204520	149973	2629	51918	50814	49374	29638	13450	16189	15437	4171	10994	4299	1440
2013 (1)	201303	149600	2554	49149	48411	45230	25111	11170	13941	15910	5071	10554	4209	3182
2011 IV	218306	148331	3164	66811	53610	53888	33828	16208	17620	15516	3564	11646	4544	-278
2012 I	207046	159277	2507	45262	50882	50877	29685	13409	16276	16966	5733	10959	4226	5
II	205895	147754	2608	55533	57290	50392	29634	13729	15905	16406	4203	11919	4352	6898
III	194161	145398	2209	46554	46776	47585	29636	12809	16827	13875	3561	10087	4074	-809
IV	210979	147463	3192	60324	48308	48641	29597	13851	15746	14499	3188	11011	4545	-333
2013 I	200896	154489	2499	43908	45221	45213	25215	11023	14192	15789	5507	10004	4209	8
II	201710	144711	2609	54390	51601	45246	25007	11317	13690	16030	4634	11104	4209	6355

Datos corregidos en millones de euros

2013 (1)	201941	147798	2628	51516	46579	45141	25972	11564	14408	14918	4346	10309	4251	1439
2011 IV	206932	149088	2620	55224	53970	52664	32765	15109	17656	15845	4597	10975	4054	1306
2012 I	207593	151973	2613	53007	52880	51507	31258	14420	16838	15892	4540	11102	4357	1373
II	206016	150216	2636	53164	50687	49268	29688	13625	16063	15319	4053	11002	4261	1419
III	204151	149613	2627	51911	50683	49206	29119	13089	16030	15644	4039	11302	4443	1477
IV	200321	148090	2640	49591	49006	47514	28487	12664	15823	14891	4053	10570	4136	1492
2013 I	201930	148014	2611	51305	47332	45867	26663	11858	14805	14848	4291	10303	4356	1465
II	201952	147581	2645	51726	45826	44414	25280	11270	14010	14988	4401	10315	4146	1412

Tasas de variación anual en % (datos corregidos) (3)

2009	-2,2	-4,9	1,2	5,5	-21,0	-20,7	-20,0	-24,6	-14,8	-25,2	-40,5	-19,0	-7,3	-0,2
2010	1,6	2,0	4,5	0,4	-4,6	-6,0	-11,3	-14,2	-8,3	5,2	11,4	4,0	14,3	0,3
2011	0,7	1,3	-1,5	-1,0	-6,9	-6,8	-13,4	-17,4	-9,6	6,6	14,5	4,2	7,7	-0,1
2012	-2,0	-0,4	0,7	-6,5	-8,6	-8,9	-12,3	-14,4	-10,5	-5,0	-7,8	-4,0	4,2	0,0
2013 (1)	-2,4	-2,2	0,1	-3,0	-10,1	-10,4	-14,8	-17,5	-12,4	-4,4	1,2	-6,7	-1,3	0,0
2011 I	2,3	2,7	-1,2	1,4	-6,3	-6,5	-14,5	-17,1	-12,0	10,9	21,6	7,7	11,8	0,0
II	0,8	1,8	-1,0	-1,7	-6,4	-6,6	-13,5	-18,3	-8,8	7,9	14,4	6,2	6,6	0,0
III	0,2	1,4	-1,8	-2,7	-5,6	-5,5	-12,0	-17,2	-7,1	7,4	14,8	5,1	8,6	-0,1
IV	-0,8	-0,6	-2,1	-1,1	-9,1	-8,6	-13,7	-17,1	-10,4	0,4	7,9	-2,1	4,0	-0,2
2012 I	-1,2	0,3	1,1	-5,4	-7,6	-7,5	-10,7	-12,8	-8,9	-3,7	-1,9	-4,6	4,1	-0,1
II	-1,9	-0,7	0,2	-5,3	-8,3	-8,5	-11,5	-13,2	-10,0	-5,5	-8,1	-4,7	4,0	0,0
III	-1,8	-0,5	0,9	-5,4	-9,2	-9,7	-14,0	-15,7	-12,6	-4,9	-9,7	-3,2	6,4	0,1
IV	-3,2	-0,7	0,8	-10,2	-9,2	-9,8	-13,1	-16,2	-10,4	-6,0	-11,8	-3,7	2,0	0,1
2013 I	-2,7	-2,6	-0,1	-3,2	-10,5	-10,9	-14,7	-17,8	-12,1	-6,6	-5,5	-7,2	0,0	0,0
II	-2,0	-1,8	0,3	-2,7	-9,6	-9,9	-14,8	-17,3	-12,8	-2,2	8,6	-6,2	-2,7	0,0

Tasas de variación intertrimestral sin anualizar en % (datos corregidos)

2012 II	-0,8	-1,2	0,9	0,3	-4,1	-4,3	-5,0	-5,5	-4,6	-3,6	-10,7	-0,9	-2,2	0,0
III	-0,9	-0,4	-0,3	-2,4	0,0	-0,1	-1,9	-3,9	-0,2	2,1	-0,3	2,7	4,3	0,0
IV	-1,9	-1,0	0,5	-4,5	-3,3	-3,4	-2,2	-3,2	-1,3	-4,8	0,3	-6,5	-6,9	0,0
2013 I	0,8	-0,1	-1,1	3,5	-3,4	-3,5	-6,4	-6,4	-6,4	-0,3	5,9	-2,5	5,3	0,0
II	0,0	-0,3	1,3	0,8	-3,2	-3,2	-5,2	-5,0	-5,4	0,9	2,6	0,1	-4,8	0,0

(1) Período disponible. (2) Instituciones sin fines de lucro al servicio de los hogares. (3) En media anual, y para los años completos, coinciden las series de datos brutos y corregidos.

Fuente: INE. CNE-2008.

1.3 PIB Y VAB POR RAMAS DE ACTIVIDAD. VOLUMEN
(Datos expresados en medias trimestrales)

Periodo	VAB por ramas de actividad													Impuest. netos s/ los productos
	PIB	Agricultura (2)	Industria			Construcción	Servicios							
			Total (3)	Manufacturera			Total	Comercio (4)	Informac. y comunicaciones	Financ. y de seguros	Inmobiliarios	Profesionales (5)	AA, PP. y otros (6)	

Índices encadenados (media 2008=100). Datos brutos

2008	100,0	100,0	100,0	100,0	100,0	100,0	100,0	100,0	100,0	100,0	100,0	100,0	100,0	100,0
2009	96,2	96,7	88,6	87,7	91,8	99,2	97,4	100,9	96,0	100,0	97,4	102,3	100,2	94,6
2010	96,0	98,6	94,8	91,7	76,7	100,4	99,1	107,2	92,7	98,9	97,2	104,8	100,5	94,0
2011	96,0	104,1	97,4	92,9	69,8	101,8	100,4	107,5	89,8	101,8	102,3	106,0	100,8	88,3
2012	94,4	92,8	96,9	91,9	63,8	101,5	100,9	108,5	87,3	102,9	100,4	105,4	99,0	83,9
2013 (1)	93,0	87,9	94,1	90,3	58,9	100,7	100,2	108,7	85,7	102,4	98,5	104,6	98,5	86,1
2011 IV	98,1	124,5	98,7	93,8	73,3	103,6	100,8	110,0	95,7	105,3	106,8	108,3	94,3	87,0
2012 I	93,0	79,8	97,4	93,5	58,3	99,0	99,2	106,4	92,8	94,3	97,3	101,5	101,5	94,5
II	97,1	105,6	98,2	92,9	68,2	104,6	104,3	112,1	86,9	111,3	101,9	107,9	98,6	81,8
III	91,4	75,6	92,9	87,3	60,8	99,9	99,4	105,3	80,4	99,4	97,6	105,1	104,2	76,4
IV	96,3	110,2	99,3	93,9	67,9	102,7	100,7	110,3	89,0	106,8	104,8	107,2	91,6	82,9
2013 I	90,5	73,6	92,7	89,2	54,4	97,4	96,9	104,8	88,4	93,7	95,9	101,2	98,9	92,0
II	95,5	102,2	95,5	91,4	63,4	103,9	103,5	112,5	83,0	111,1	101,1	108,0	98,0	80,3

Índices encadenados (media 2008=100). Datos corregidos

2013 (1)	93,2	90,1	94,6	90,2	61,2	100,8	99,9	108,2	86,6	101,9	99,4	105,1	98,6	83,1
2011 IV	95,6	105,4	95,4	90,0	67,7	102,1	100,1	107,9	90,9	102,3	102,3	107,0	100,6	87,0
2012 I	95,2	96,6	97,5	93,0	65,9	101,8	101,9	109,0	90,0	101,4	100,6	104,4	101,6	85,3
II	94,7	90,5	97,6	92,4	64,0	101,7	100,9	108,8	90,1	102,8	99,6	105,8	98,5	84,7
III	94,3	92,0	96,9	92,0	62,8	101,7	101,2	107,9	84,4	104,2	101,4	105,7	98,3	83,1
IV	93,6	92,1	95,8	90,1	62,5	100,9	99,6	108,4	84,6	103,4	100,0	105,9	97,6	82,5
2013 I	93,2	90,7	94,6	90,1	62,1	100,7	100,1	107,8	86,8	101,1	99,8	104,4	99,6	83,1
II	93,1	89,4	94,6	90,4	60,2	100,9	99,8	108,6	86,4	102,6	99,1	105,8	97,6	83,2

Tasas de variación anual en % (datos corregidos)

2009	-3,8	-3,3	-11,4	-12,3	-8,2	-0,8	-2,6	0,9	-4,0	0,0	-2,6	2,3	0,2	-5,4
2010	-0,2	1,9	7,1	4,6	-16,5	1,2	1,8	6,2	-3,5	-1,2	-0,3	2,4	0,3	-0,6
2011	0,1	5,6	2,7	1,3	-9,0	1,4	1,3	0,3	-3,2	3,0	5,3	1,1	0,2	-6,1
2012	-1,6	-10,9	-0,5	-1,1	-8,6	-0,3	0,5	0,9	-2,8	1,1	-1,9	-0,5	-1,7	-4,9
2013 (1)	-1,8	-3,7	-3,0	-2,7	-5,8	-0,9	-1,5	-0,6	-3,8	-0,2	-0,6	0,0	-1,5	-2,2
2011 I	0,6	6,0	6,3	4,3	-11,0	1,8	2,2	1,6	-4,0	3,0	5,1	1,6	-0,7	-5,6
II	0,3	6,1	3,3	2,1	-9,4	1,6	2,0	0,1	-3,9	2,9	5,4	1,4	-0,9	-5,8
III	0,0	5,4	2,4	1,5	-7,8	1,2	0,8	0,0	-3,6	3,1	5,5	0,8	1,3	-6,6
IV	-0,6	4,9	-1,1	-2,5	-7,8	1,1	0,1	-0,2	-1,2	3,0	5,2	0,8	1,2	-6,5
2012 I	-1,2	-6,9	-1,7	-2,8	-9,1	0,7	1,3	0,9	0,8	0,9	-1,2	0,4	0,7	-5,0
II	-1,6	-12,6	-0,7	-1,8	-8,6	-0,1	0,2	1,3	1,0	0,8	-2,6	-0,1	-2,2	-4,7
III	-1,7	-11,2	0,2	0,1	-8,7	-0,4	1,0	1,0	-6,1	1,6	-1,5	-1,3	-2,5	-4,9
IV	-2,1	-12,7	0,4	0,1	-7,7	-1,1	-0,5	0,5	-6,9	1,1	-2,2	-1,1	-3,0	-5,1
2013 I	-2,0	-6,2	-3,0	-3,2	-5,8	-1,1	-1,8	-1,1	-3,5	-0,3	-0,8	0,0	-2,0	-2,6
II	-1,6	-1,2	-3,1	-2,2	-5,9	-0,8	-1,1	-0,1	-4,1	-0,2	-0,5	0,1	-1,0	-1,7

Tasas de variación intertrimestral sin anualizar en % (datos corregidos)

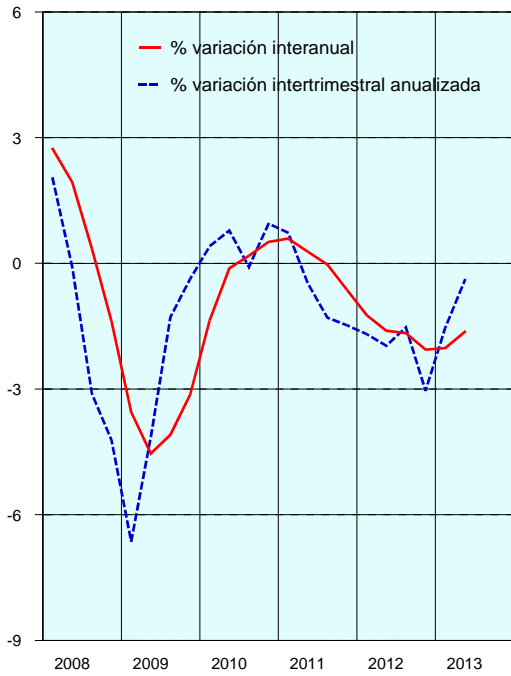
2012 II	-0,5	-6,4	0,1	-0,6	-3,0	-0,1	-1,0	-0,2	0,1	1,4	-1,1	1,3	-3,0	-0,7
III	-0,4	1,7	-0,7	-0,4	-1,8	0,0	0,3	-0,8	-6,3	1,3	1,9	-0,1	-0,2	-1,8
IV	-0,8	0,1	-1,1	-2,0	-0,5	-0,7	-1,5	0,5	0,3	-0,8	-1,4	0,1	-0,8	-0,8
2013 I	-0,4	-1,5	-1,2	-0,1	-0,6	-0,3	0,4	-0,6	2,6	-2,2	-0,2	-1,3	2,1	0,6
II	-0,1	-1,4	0,0	0,4	-3,1	0,2	-0,3	0,8	-0,5	1,5	-0,7	1,4	-2,0	0,2

(1) Periodo disponible. (2) Agricultura, ganadería, silvicultura y pesca. (3) Industrias extractivas; industria manufacturera; suministro de energía eléctrica, gas, vapor y aire acondicionado; suministro de agua, actividades de saneamiento, gestión de residuos y descontaminación. (4) Comercio al por mayor y al por menor; reparación de vehículos de motor y motocicletas; transporte y almacenamiento; hostelería. (5) Actividades profesionales, científicas y técnicas; actividades administrativas y servicios auxiliares. (6) Administración pública y defensa; seguridad social obligatoria; educación; actividades sanitarias y de servicios sociales. (7) Actividades artísticas, recreativas y de entretenimiento; reparación de artículos de uso doméstico y otros servicios.

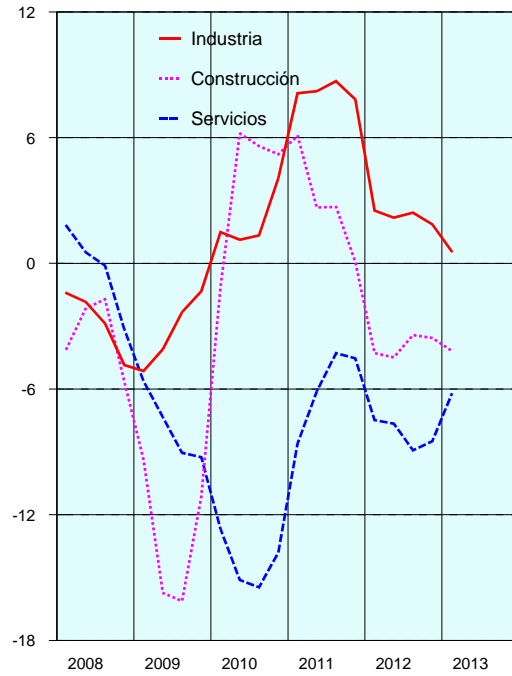
Fuente: INE. CNE-2008.

CONTABILIDAD NACIONAL TRIMESTRAL. VAB POR RAMAS DE ACTIVIDAD. VOLUMEN cvec
Tasas de variación anual en %, salvo indicación en contrario

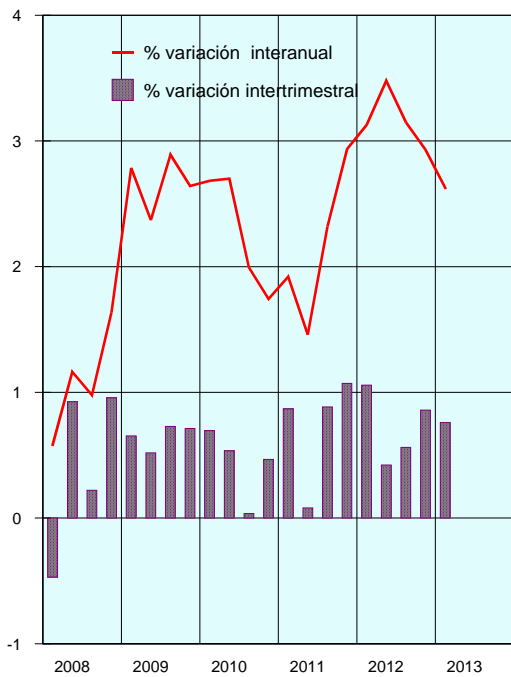
PRODUCTO INTERIOR BRUTO



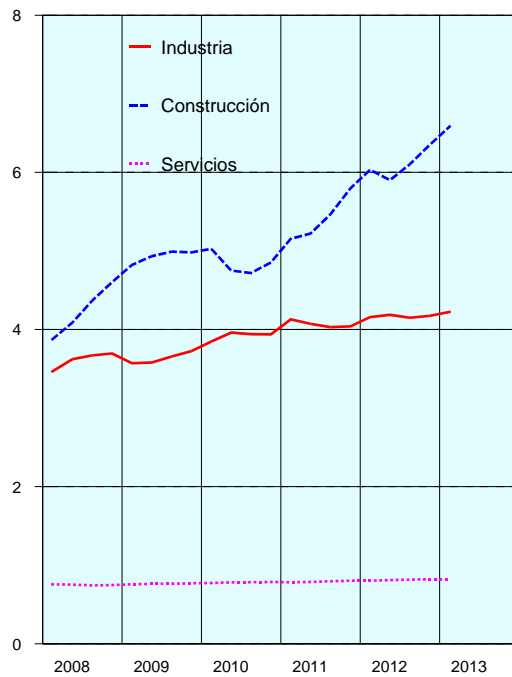
VAB NO AGRARIO POR RAMAS



PRODUCTIVIDAD POR OCUPADO



VAB POR OCUPADO POR RAMAS



1.4 PRINCIPALES AGREGADOS DE LA DEMANDA NACIONAL. VOLUMEN
(Datos expresados en medias trimestrales)

Período	Gasto en consumo final				Formación Bruta de Capital										Var. exist. (4)	Dem. Nac. (4)	Dem. Externa neta (4)
	Total	Hogares	ISFLSH (2)	AAPP	Total	Formación Bruta de Capital Fijo											
						Total	Activos fijos materiales			Bienes de equipo y activos cultivados	Activos fijos inmateriales						
							Construcción		Otros (3)			Total	Material transporte	Otros bs. equipo			
Total	Vivien- das	Otros (3)	Total	Material transporte	Otros bs. equipo												

Indices encadenados (media 2008=100). Datos brutos

2008	100,0	100,0	100,0	100,0	100,0	100,0	100,0	100,0	100,0	100,0	100,0	100,0	100,0	100,0	100,0	100,0	100,0
2009	98,2	96,2	101,8	103,7	81,7	82,0	83,4	79,6	87,8	76,1	59,8	82,7	92,5	60,6	93,6	50,1	
2010	98,7	96,3	104,5	105,3	78,3	77,5	75,1	70,5	80,4	79,4	66,3	85,2	102,1	127,8	93,1	39,7	
2011	97,7	95,2	101,2	104,8	73,9	73,3	67,0	61,6	73,0	83,6	75,8	87,2	110,0	112,5	91,2	0,9	
2012	94,4	92,5	101,0	99,8	68,9	68,2	60,5	56,3	65,2	80,3	69,3	85,4	113,2	112,1	87,5	-1,2	
2013 (1)	91,9	90,6	99,8	95,0	67,7	64,6	53,3	50,8	56,4	85,4	83,3	86,7	111,0	246,8	85,3	-2,7	
2011 IV	100,4	94,9	116,5	115,5	73,1	74,7	68,6	64,6	73,2	82,0	71,8	86,1	122,5	-22,7	93,0	-3,0	
2012 I	97,6	98,9	103,3	93,2	63,3	64,4	55,0	49,7	60,8	80,3	82,7	79,9	112,8	0,4	88,4	0,9	
II	92,9	89,8	98,1	101,6	82,2	74,6	64,8	62,1	68,1	93,3	78,3	100,5	113,0	542,4	89,8	-1,4	
III	90,7	89,5	86,3	94,3	62,7	64,9	60,1	54,1	66,7	70,1	52,3	78,1	106,5	-67,9	83,1	-2,6	
IV	96,5	91,6	116,4	110,0	67,3	68,9	62,1	59,4	65,4	77,4	64,1	83,1	120,5	-26,5	88,6	-1,7	
2013 I	93,5	94,3	102,0	90,1	58,5	59,6	49,2	45,1	53,8	76,8	79,7	75,9	112,3	0,7	84,2	-0,5	
II	90,3	86,9	97,6	100,0	76,9	69,6	57,5	56,6	59,1	94,0	86,8	97,6	109,7	492,9	86,4	-4,9	

Indices encadenados (media 2008=100). Datos corregidos

2013 (1)	92,3	90,0	100,4	98,4	65,2	64,4	55,3	52,5	58,8	79,4	72,8	82,5	112,2	112,6	85,0	-3,6	
2011 IV	96,3	93,8	100,6	103,2	72,1	71,6	65,4	60,2	71,2	81,5	76,2	83,9	108,3	101,3	89,7	-20,7	
2012 I	96,0	94,1	100,4	101,4	71,0	70,4	63,1	58,9	67,8	81,6	75,9	84,4	114,9	111,5	89,2	-0,2	
II	95,2	93,0	101,8	101,4	68,7	68,1	60,4	56,4	65,0	80,2	67,6	86,1	112,2	111,9	88,0	-0,9	
III	94,0	92,3	101,4	98,3	68,9	68,2	59,6	55,5	64,3	81,7	67,0	88,4	116,9	113,4	87,2	-1,4	
IV	92,5	90,5	100,4	98,1	66,8	66,1	58,8	54,4	63,8	77,6	66,8	82,6	108,7	111,6	85,6	-2,2	
2013 I	92,2	90,1	99,4	98,0	65,9	65,1	56,6	53,4	60,4	78,2	71,8	81,3	114,7	116,0	85,1	-3,5	
II	92,4	90,0	101,5	98,9	64,4	63,7	54,1	51,6	57,1	80,5	73,8	83,7	109,6	109,3	84,9	-3,8	

Tasas de variación anual en % (datos corregidos)

2009	-1,8	-3,8	1,8	3,7	-18,3	-18,0	-16,6	-20,4	-12,2	-23,9	-40,2	-17,3	-7,5	-0,2	-6,7	2,9	
2010	0,5	0,1	2,7	1,5	-4,2	-5,5	-9,9	-11,4	-8,4	4,3	10,8	3,0	10,3	0,3	-0,6	0,4	
2011	-1,0	-1,2	-3,2	-0,5	-5,6	-5,4	-10,8	-12,5	-9,2	5,3	14,4	2,3	7,8	-0,1	-2,1	2,1	
2012	-3,3	-2,8	-0,2	-4,8	-6,9	-7,0	-9,7	-8,7	-10,6	-3,9	-8,5	-2,1	2,9	0,0	-4,1	2,5	
2013 (1)	-3,5	-3,7	-0,7	-2,9	-6,7	-6,9	-10,3	-9,0	-11,4	-1,9	1,5	-3,3	-1,3	0,0	-4,1	2,3	
2011 I	0,5	0,1	-3,2	1,8	-5,6	-5,6	-12,4	-13,1	-11,8	8,9	21,2	5,1	11,9	0,0	-0,9	1,5	
II	-0,9	-1,0	-2,5	-0,7	-5,2	-5,4	-11,1	-13,5	-8,6	6,3	14,6	3,9	6,2	0,0	-1,9	2,2	
III	-1,4	-1,0	-3,4	-2,2	-4,2	-4,0	-9,2	-12,0	-6,6	5,7	14,8	2,7	9,1	-0,1	-2,0	2,0	
IV	-2,2	-2,7	-3,7	-0,7	-7,3	-6,6	-10,6	-11,5	-9,8	0,3	7,7	-2,3	4,0	-0,2	-3,4	2,8	
2012 I	-2,6	-1,8	-0,1	-4,9	-6,2	-6,0	-8,6	-7,8	-9,4	-2,9	-2,5	-3,0	3,6	-0,1	-3,4	2,2	
II	-3,4	-3,1	-0,4	-4,4	-6,8	-6,9	-9,3	-8,1	-10,3	-4,3	-8,9	-2,6	2,6	0,0	-4,2	2,6	
III	-3,3	-2,8	0,0	-4,9	-7,2	-7,5	-10,9	-9,2	-12,4	-3,8	-10,6	-1,1	4,8	0,0	-4,2	2,5	
IV	-3,9	-3,6	-0,2	-5,0	-7,3	-7,7	-10,0	-9,7	-10,4	-4,8	-12,3	-1,5	0,4	0,1	-4,7	2,6	
2013 I	-4,0	-4,3	-1,0	-3,3	-7,2	-7,5	-10,2	-9,4	-10,9	-4,1	-5,4	-3,8	-0,1	0,0	-4,6	2,6	
II	-3,0	-3,2	-0,3	-2,4	-6,3	-6,4	-10,5	-8,6	-12,0	0,4	9,2	-2,8	-2,4	0,0	-3,6	2,0	

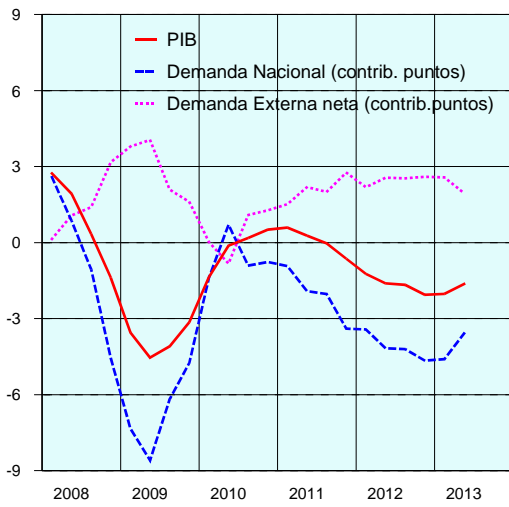
Tasas de variación intertrimestral sin anualizar en % (datos corregidos)

2012 II	-0,8	-1,2	1,3	0,0	-3,2	-3,3	-4,2	-4,2	-4,2	-1,8	-11,0	2,0	-2,3	-	-	-	
III	-1,3	-0,7	-0,4	-3,0	0,2	0,2	-1,3	-1,7	-1,0	1,9	-0,8	2,6	4,1	-	-	-	
IV	-1,5	-2,0	-1,0	-0,3	-3,0	-3,0	-1,3	-2,0	-0,7	-5,0	-0,3	-6,5	-7,0	-	-	-	
2013 I	-0,4	-0,5	-1,0	0,0	-1,4	-1,5	-3,7	-1,8	-5,3	0,8	7,5	-1,6	5,5	-	-	-	
II	0,2	-0,1	2,1	0,9	-2,2	-2,1	-4,5	-3,3	-5,5	2,9	2,8	3,1	-4,5	-	-	-	

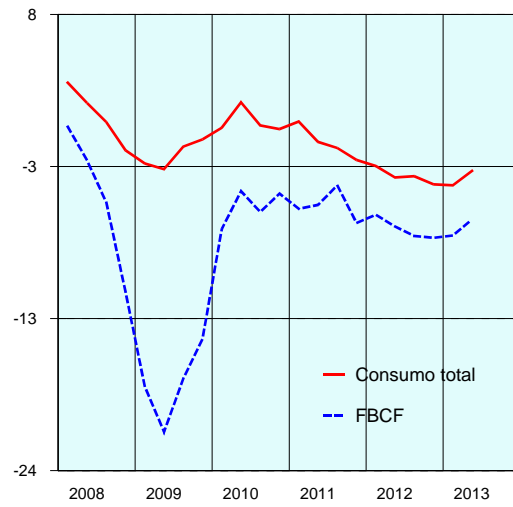
(1) Período disponible. (2) Instituciones sin fines de lucro al servicio de los hogares. (3) Otros edificios y construcciones. (4) En vez de tasas de variación, se refleja su aportación al crecimiento del PIB en puntos porcentuales.
Fuente: INE. CNE-2008.

CONTABILIDAD NACIONAL TRIMESTRAL: AGREGADOS DE LA DEMANDA. VOLUMEN
Tasas de variación anual en %

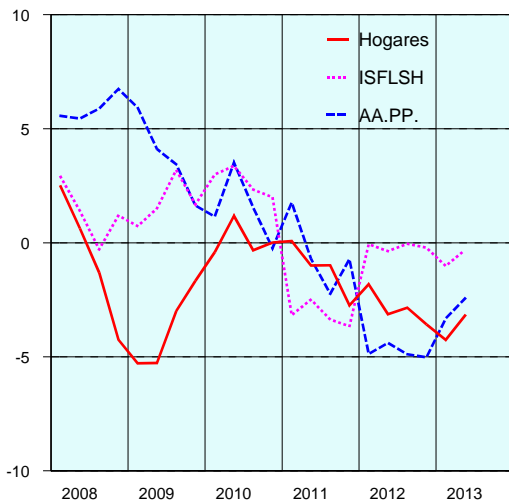
PIB Y COMPONENTES



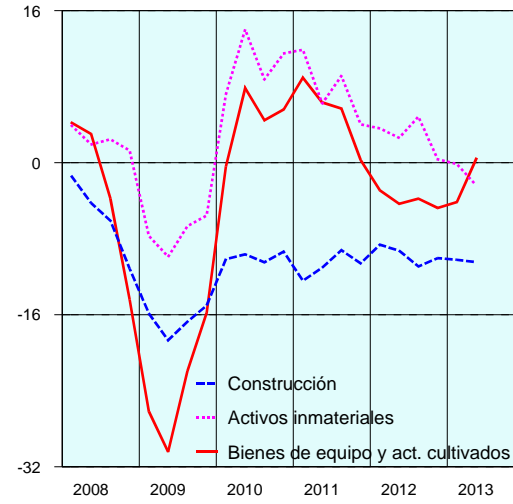
CONSUMO TOTAL Y FBCF



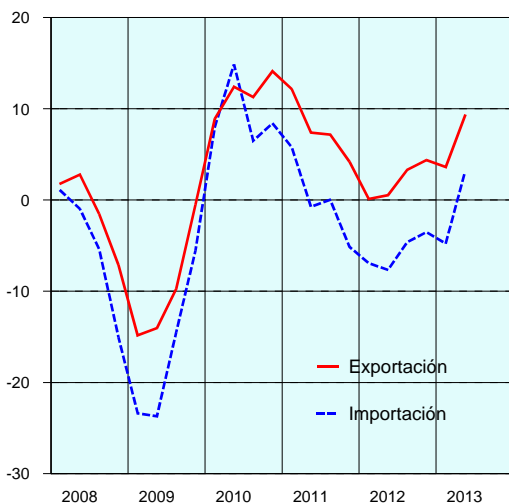
GASTO EN CONSUMO FINAL. COMPONENTES



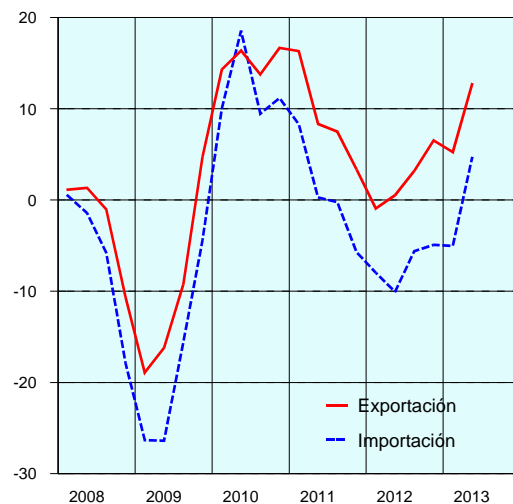
FBCF. ACTIVOS FIJOS



EXPORTACIÓN E IMPORTACIÓN DE BIENES Y SERVICIOS



EXPORTACIÓN E IMPORTACIÓN DE BIENES



1.5 EXPORTACIÓN E IMPORTACIÓN DE BIENES Y SERVICIOS. PRECIOS CORRIENTES
(Datos expresados en medias trimestrales)

Período	Exportación					Importación					Saldo comercial (3)
	Total	Bienes fob	Servicios			Total	Bienes fob	Servicios			
			Total	Servicios no turísticos	Gasto de los hogares no residentes en territorio económico			Total	Servicios no turísticos	Gasto de los hogares residentes en el resto del mundo	

Datos brutos en millones de euros (2)

2008	72054	47997	24058	13553	10505	87874	69344	18531	15683	2848	-21347
2009	62661	40778	21882	12324	9558	67585	51181	16404	13915	2489	-10403
2010	71519	48205	23314	13380	9934	77177	60255	16922	14315	2608	-12050
2011	80679	55026	25654	14866	10788	83427	65940	17487	14944	2543	-10915
2012	84002	57460	26542	15631	10911	82086	63913	18173	15720	2453	-6452
2013 (1)	86146	61432	24714	15257	9457	79992	62992	17000	14950	2050	-1561
2011 IV	80390	55410	24980	16022	8958	84281	66310	17971	15300	2671	-10900
2012 I	78118	55840	22278	14604	7674	82259	65073	17186	15148	2038	-9233
II	82361	56593	25768	15023	10745	80759	63401	17358	15181	2177	-6808
III	88255	55795	32460	16093	16367	81446	62485	18961	15876	3085	-6690
IV	87273	61613	25660	16803	8857	83878	64691	19187	16675	2512	-3078
2013 I	80886	58219	22667	14838	7829	77637	60919	16718	14752	1966	-2700
II	91405	64644	26761	15676	11085	82346	65065	17281	15148	2133	-421

Datos corregidos en millones de euros

2013 (1)	86764	60102	26662	15610	11052	79614	61996	17619	15238	2381	-1894
2011 IV	81820	55557	26263	15385	10878	82294	64723	17571	15007	2564	-9166
2012 I	81423	55740	25683	15162	10521	82890	65412	17478	15084	2394	-9672
II	81512	55372	26140	15204	10936	80393	62068	18325	15835	2490	-6696
III	86035	58481	27554	16230	11324	83709	65340	18369	15885	2484	-6859
IV	87037	60248	26789	15927	10862	81350	62830	18520	16076	2444	-2582
2013 I	84924	58713	26211	15390	10821	78145	61048	17097	14775	2322	-2335
II	88603	61491	27112	15829	11283	81083	62943	18140	15701	2439	-1452

Tasas de variación anual en % (datos corregidos) (2)

2009	-13,0	-15,0	-9,0	-9,1	-9,0	-23,1	-26,2	-11,5	-11,3	-12,6	-51,3
2010	14,1	18,2	6,5	8,6	3,9	14,2	17,7	3,2	2,9	4,8	15,8
2011	12,8	14,1	10,0	11,1	8,6	8,1	9,4	3,3	4,4	-2,5	-9,4
2012	4,1	4,4	3,5	5,1	1,1	-1,6	-3,1	3,9	5,2	-3,5	-40,9
2013 (1)	6,5	8,2	2,9	2,8	3,0	-2,5	-2,7	-1,6	-1,4	-2,5	-76,9
2011 I	19,0	24,4	8,5	9,0	7,6	16,4	20,3	3,4	4,2	-1,0	4,5
II	12,4	13,4	10,2	9,5	11,0	7,3	9,1	1,1	2,5	-6,4	-7,8
III	12,0	12,4	11,0	13,0	8,4	8,0	8,5	6,2	7,6	-1,1	-7,8
IV	8,5	7,7	10,5	12,8	7,4	1,5	1,2	2,6	3,4	-1,5	-25,8
2012 I	2,5	1,6	4,3	6,5	1,2	-1,8	-2,4	0,6	1,7	-6,2	-20,5
II	2,1	2,2	2,1	3,5	0,3	-2,9	-5,3	6,2	6,9	1,8	-41,0
III	5,4	5,4	5,5	7,1	3,2	-0,6	-1,7	3,6	5,0	-4,7	-37,6
IV	6,4	8,4	2,0	3,5	-0,1	-1,1	-2,9	5,4	7,1	-4,7	-71,8
2013 I	4,3	5,3	2,1	1,5	2,9	-5,7	-6,7	-2,2	-2,0	-3,0	-75,9
II	8,7	11,1	3,7	4,1	3,2	0,9	1,4	-1,0	-0,8	-2,0	-78,3

Tasas de variación intertrimestral sin anualizar en % (datos corregidos)

2012 II	0,1	-0,7	1,8	0,3	3,9	-3,0	-5,1	4,8	5,0	4,0	-30,8
III	5,5	5,6	5,4	6,7	3,5	4,1	5,3	0,2	0,3	-0,2	2,4
IV	1,2	3,0	-2,8	-1,9	-4,1	-2,8	-3,8	0,8	1,2	-1,6	-62,4
2013 I	-2,4	-2,5	-2,2	-3,4	-0,4	-3,9	-2,8	-7,7	-8,1	-5,0	-9,6
II	4,3	4,7	3,4	2,9	4,3	3,8	3,1	6,1	6,3	5,0	-37,8

(1) Período disponible. (2) En media anual, y para los años completos, coinciden las series de datos brutos y corregidos. (3) En las tasas de variación los signos (-) y (+) significan disminución y aumento del déficit, respectivamente.

Fuente: INE. CNE-2008.

1.6 EXPORTACIÓN E IMPORTACIÓN DE BIENES Y SERVICIOS. VOLUMEN
(Datos expresados en medias trimestrales)

Período	Exportación					Importación				
	Total	Bienes fob	Servicios			Total	Bienes fob	Servicios		
			Total	Servicios no turísticos	Gasto de los hogares no residentes en territorio económico			Total	Servicios no turísticos	Gasto de los hogares residentes en el resto del mundo

Índices encadenados (media 2008=100). Datos brutos

2008	100,0	100,0	100,0	100,0	100,0	100,0	100,0	100,0	100,0	100,0
2009	90,0	89,6	90,8	91,1	90,4	82,8	81,2	88,8	89,1	86,7
2010	100,5	103,3	95,4	97,4	92,7	90,6	91,1	89,2	89,5	87,2
2011	108,2	112,2	100,6	102,1	98,7	90,4	91,6	87,2	88,0	82,9
2012	110,5	114,9	102,2	105,3	98,2	85,3	85,0	87,0	88,9	76,7
2013 (1)	113,3	123,2	94,3	102,9	82,9	84,9	85,6	83,2	86,2	66,1
2011 IV	103,5	109,6	91,8	104,7	75,2	85,9	86,1	85,7	85,8	85,1
2012 I	101,6	111,5	82,6	98,9	61,0	85,3	85,1	86,7	90,2	67,1
II	109,9	113,1	104,1	105,3	102,7	84,2	84,4	84,4	86,9	70,7
III	120,0	115,0	129,6	110,0	156,0	88,3	88,4	88,6	88,0	92,1
IV	110,4	119,8	92,3	106,9	73,0	83,3	82,2	88,3	90,3	77,0
2013 I	104,2	115,7	82,3	98,2	61,2	81,5	81,2	83,1	86,6	63,7
II	122,3	130,7	106,4	107,7	104,7	88,4	90,1	83,2	85,9	68,5

Índices encadenados (media 2008=100). Datos corregidos

2013 (1)	113,5	119,9	101,4	103,5	98,7	83,6	83,6	84,4	86,2	74,2
2011 IV	109,8	113,5	102,8	105,9	98,9	88,2	89,1	85,8	86,4	82,2
2012 I	106,4	110,1	99,3	102,1	95,7	85,3	85,4	85,8	87,7	75,4
II	107,0	110,0	101,3	103,2	98,8	83,5	82,4	88,0	89,7	78,6
III	113,9	118,3	105,6	108,8	101,4	87,3	87,6	86,9	88,7	77,4
IV	114,6	121,0	102,6	107,0	96,9	85,1	84,7	87,2	89,4	75,5
2013 I	110,2	115,9	99,4	101,5	96,7	81,2	81,1	82,5	84,4	72,1
II	116,8	123,9	103,3	105,4	100,7	86,0	86,2	86,2	88,0	76,2

Tasas de variación anual en % (datos corregidos)

2009	-10,0	-10,4	-9,2	-8,9	-9,6	-17,2	-18,8	-11,2	-10,9	-13,3
2010	11,7	15,3	5,0	6,9	2,6	9,3	12,2	0,5	0,5	0,5
2011	7,6	8,6	5,5	4,8	6,4	-0,1	0,5	-2,2	-1,7	-4,9
2012	2,1	2,4	1,6	3,1	-0,5	-5,7	-7,2	-0,2	1,0	-7,4
2013 (1)	6,4	9,0	1,1	0,8	1,5	-0,9	-0,3	-2,9	-2,8	-3,7
2011 I	12,2	16,3	4,0	3,1	5,4	5,8	8,3	-2,3	-2,0	-4,1
II	7,4	8,3	5,5	3,2	8,6	-0,7	0,3	-4,3	-3,6	-8,2
III	7,2	7,5	6,5	6,7	6,2	0,0	-0,2	0,9	1,6	-3,1
IV	4,2	3,3	6,0	6,3	5,5	-5,1	-5,7	-3,0	-2,8	-4,3
2012 I	0,1	-0,9	2,4	4,3	-0,1	-6,9	-8,0	-3,0	-1,9	-9,4
II	0,5	0,5	0,5	1,9	-1,3	-7,7	-10,1	1,4	2,1	-2,6
III	3,3	3,2	3,6	5,1	1,4	-4,6	-5,6	-0,9	0,5	-9,2
IV	4,4	6,5	-0,2	1,0	-2,0	-3,5	-4,9	1,7	3,4	-8,1
2013 I	3,6	5,2	0,1	-0,5	1,1	-4,8	-5,0	-3,9	-3,8	-4,4
II	9,2	12,7	2,0	2,1	1,9	3,1	4,6	-2,0	-1,9	-3,0

Tasas de variación intertrimestral sin anualizar en % (datos corregidos)

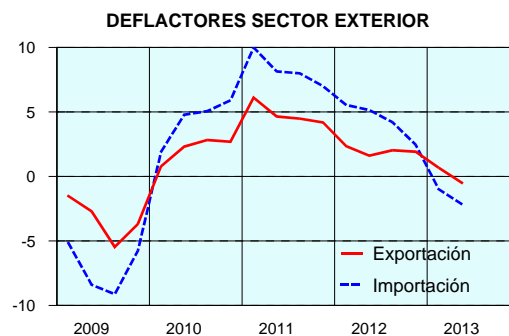
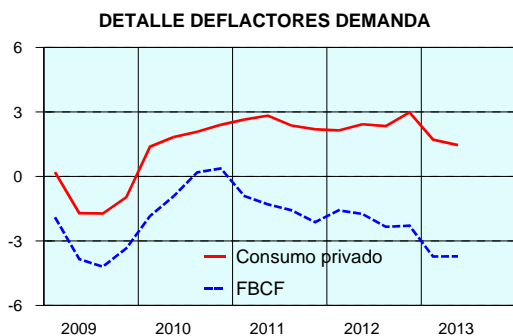
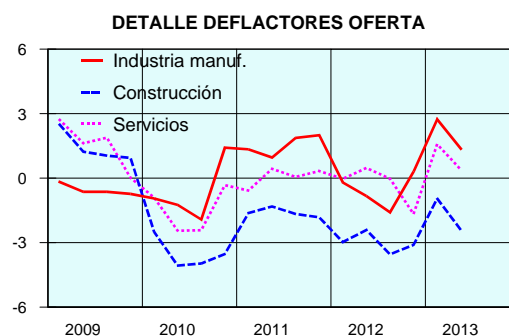
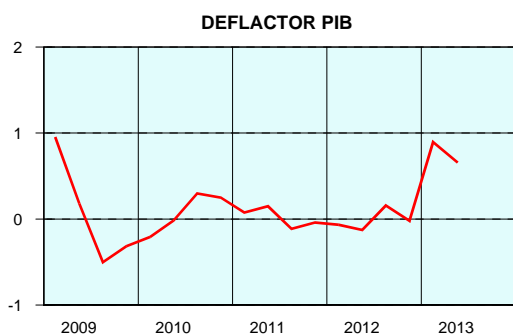
2012 II	0,6	-0,1	2,0	1,1	3,3	-2,2	-3,5	2,5	2,3	4,2
III	6,5	7,5	4,3	5,4	2,6	4,6	6,4	-1,2	-1,1	-1,5
IV	0,6	2,2	-2,8	-1,7	-4,4	-2,6	-3,4	0,3	0,8	-2,4
2013 I	-3,8	-4,2	-3,1	-5,1	-0,2	-4,5	-4,3	-5,5	-5,6	-4,5
II	6,0	6,9	4,0	3,8	4,2	5,9	6,3	4,5	4,3	5,7

(1) Período disponible.
Fuente: INE. CNE-2008.

1.7 DEFLACTORES
(Datos corregidos)

Periodo	PIB	Oferta: VAB						Demanda							
		Agri- cultura (1)	Industria		Cons- trucción	Servicios	Gasto en consumo final		FBCF			Demanda nacional	Bienes y servicios		Relación real de inter- cambio (3)
			Total	Manufac- turera			Consumo privado	AA.PP	Total	Cons- trucción	Equipo y activos cultiv.		Export.	Import.	
Tasas de variación anual en %															
2008	2,4	-0,4	5,1	4,6	3,8	4,4	3,6	3,7	1,3	1,4	1,0	3,0	2,8	4,7	-1,8
2009	0,1	-4,6	0,7	-0,6	1,4	1,6	-1,1	1,7	-3,3	-4,1	-1,7	-1,0	-3,4	-7,1	4,1
2010	0,1	5,0	-1,8	-0,7	-3,5	-1,5	1,9	-1,1	-0,6	-1,5	0,9	0,7	2,2	4,4	-2,2
2011	0,0	-8,3	1,3	1,5	-1,6	0,1	2,5	-0,6	-1,5	-2,9	1,2	1,0	4,8	8,2	-3,1
2012	0,0	8,9	0,1	-0,6	-3,0	-0,3	2,5	-1,8	-2,0	-2,9	-1,1	0,7	2,0	4,3	-2,3
2013 (2)	0,8	10,3	2,0	2,0	-1,7	1,0	1,6	-0,1	-3,7	-4,9	-2,6	0,2	0,1	-1,6	1,7
2009 IV	-0,3	-5,5	-0,3	-0,7	0,9	0,0	-1,0	1,7	-3,3	-4,5	-0,6	-0,9	-3,7	-5,8	2,2
2010 I	-0,2	3,0	-2,2	-0,9	-2,5	-0,9	1,4	-1,3	-1,8	-3,2	0,5	0,1	0,8	1,9	-1,1
II	0,0	5,2	-2,5	-1,2	-4,1	-2,4	1,8	-1,1	-0,9	-1,9	0,6	0,6	2,3	4,8	-2,4
III	0,3	3,8	-2,9	-1,9	-4,0	-2,4	2,1	-0,9	0,2	-0,5	1,1	1,0	2,8	5,1	-2,1
IV	0,3	8,1	0,4	1,4	-3,5	-0,3	2,4	-0,9	0,4	-0,4	1,4	1,3	2,7	5,9	-3,0
2011 I	0,1	-8,1	1,2	1,3	-1,6	-0,6	2,6	-0,3	-0,9	-2,3	1,8	1,3	6,1	10,0	-3,5
II	0,1	-9,8	0,8	1,0	-1,3	0,4	2,8	-1,0	-1,3	-2,8	1,5	1,1	4,6	8,1	-3,2
III	-0,1	-7,3	1,7	1,9	-1,7	0,1	2,4	-0,5	-1,6	-3,1	1,6	0,9	4,5	8,0	-3,3
IV	0,0	-8,0	1,7	2,0	-1,8	0,3	2,2	-0,4	-2,1	-3,4	0,1	0,7	4,2	7,0	-2,6
2012 I	-0,1	3,9	0,5	-0,2	-3,0	0,0	2,1	-0,5	-1,6	-2,3	-0,8	0,8	2,3	5,5	-3,0
II	-0,1	7,5	0,0	-0,8	-2,4	0,5	2,4	-0,9	-1,7	-2,4	-1,2	0,9	1,6	5,1	-3,4
III	0,2	10,0	-0,6	-1,6	-3,5	0,0	2,3	-0,5	-2,3	-3,5	-1,1	0,8	2,0	4,2	-2,1
IV	0,0	14,7	0,5	0,3	-3,1	-1,7	3,0	-5,5	-2,3	-3,3	-1,3	0,2	1,9	2,5	-0,5
2013 I	0,9	12,5	2,4	2,7	-0,9	1,6	1,7	0,1	-3,7	-5,0	-2,5	0,3	0,7	-1,0	1,7
II	0,7	8,1	1,6	1,4	-2,4	0,4	1,5	-0,3	-3,7	-4,9	-2,5	0,1	-0,5	-2,2	1,7

(1) Incluye ganadería, silvicultura y pesca.
(2) Periodo disponible
(3) Puntos porcentuales.
Fuente: INE. CNE-2008.



1.8 OCUPADOS Y EMPLEO EQUIVALENTE A TIEMPO COMPLETO DE LA CNTR

Período	Ocupados. Personas							Ocupados. Puestos de trabajo equivalente a tiempo completo						
	Total	Situación profesional		Ramras de actividad				Total	Situación profesional		Ramras de actividad			
		Asala-riados	No asa-lariados	Agraria	Industria (1)	Cons-trucción	Servicios		Asala-riados	No asa-lariados	Agraria	Industria (1)	Cons-trucción	Servicios
Datos brutos en miles														
2004	18565	15858	2707	941	3015	2279	12330	17490	14984	2506	894	2955	2243	11399
2005	19335	16580	2755	921	3008	2459	12947	18097	15558	2539	868	2932	2405	11891
2006	20105	17327	2778	872	2964	2626	13643	18726	16161	2565	821	2871	2551	12483
2007	20713	17921	2793	850	2902	2771	14191	19283	16698	2586	801	2809	2687	12986
2008	20687	17912	2775	816	2864	2456	14551	19248	16663	2584	771	2769	2374	13334
2009	19344	16754	2590	777	2509	1905	14153	18051	15611	2439	738	2433	1865	13014
2010	18917	16397	2520	790	2418	1665	14044	17631	15254	2377	757	2365	1629	12881
2011	18563	16119	2444	758	2382	1406	14017	17238	14941	2297	723	2327	1369	12819
2012	17778	15275	2503	751	2268	1145	13614	16414	14078	2336	715	2204	1108	12387
2012 I-II	17933	15407	2526	755	2294	1179	13706	16552	14202	2349	718	2214	1143	12477
2013 I-II	17231	14657	2574	731	2157	1010	13332	15874	13466	2408	699	2087	982	12106
2011 II	18757	16327	2430	736	2400	1433	14187	17383	15082	2302	700	2349	1413	12922
III	18588	16176	2412	719	2392	1404	14073	17287	15010	2276	685	2327	1376	12898
IV	18249	15870	2379	787	2347	1298	13816	16940	14708	2232	757	2316	1253	12614
2012 I	17956	15376	2580	779	2319	1171	13687	16591	14208	2383	737	2218	1125	12511
II	17911	15438	2472	731	2269	1187	13724	16512	14196	2316	698	2210	1161	12442
III	17806	15283	2523	733	2264	1151	13658	16461	14095	2365	691	2196	1119	12454
IV	17439	15002	2437	763	2219	1072	13385	16092	13813	2278	735	2190	1029	12138
2013 I	17210	14593	2617	728	2180	1016	13287	15864	13433	2431	696	2088	978	12102
II	17252	14722	2530	735	2134	1005	13378	15883	13499	2384	702	2086	986	12110
Datos corregidos en miles														
2012 I-II	17967	15449	2518	746	2302	1189	13730	16593	14275	2317	714	2227	1159	12493
2013 I-II	17270	14706	2565	724	2165	1020	13361	15903	13523	2380	696	2100	995	12112
2010 II	18937	16406	2531	782	2425	1696	14034	17655	15260	2395	752	2374	1656	12873
III	18857	16425	2431	789	2397	1669	14001	17595	15242	2353	751	2349	1625	12871
IV	18846	16313	2533	788	2418	1603	14037	17538	15178	2361	757	2360	1562	12859
2011 I	18767	16252	2515	757	2394	1514	14103	17441	15117	2324	728	2341	1489	12884
II	18716	16254	2462	749	2410	1434	14124	17375	15058	2317	714	2350	1396	12915
III	18471	16118	2353	745	2388	1376	13963	17177	14905	2272	705	2327	1338	12807
IV	18298	15853	2445	781	2338	1300	13880	16960	14684	2276	746	2291	1254	12669
2012 I	18064	15534	2531	749	2324	1193	13800	16697	14374	2323	716	2242	1174	12565
II	17870	15365	2505	743	2280	1186	13661	16488	14176	2312	712	2211	1144	12422
III	17691	15226	2465	757	2260	1127	13547	16364	14004	2361	714	2196	1085	12370
IV	17487	14976	2511	757	2208	1075	13447	16106	13758	2347	720	2166	1030	12190
2013 I	17318	14753	2565	701	2185	1036	13396	15941	13567	2374	678	2111	1018	12134
II	17223	14658	2564	748	2144	1004	13327	15866	13479	2387	715	2090	972	12090
Tasas de variación anual en % (datos corregidos) (2)														
2005	4,1	4,6	1,8	-2,1	-0,2	7,9	5,0	3,5	3,8	1,3	-2,8	-0,8	7,2	4,3
2006	4,0	4,5	0,8	-5,4	-1,5	6,8	5,4	3,5	3,9	1,1	-5,4	-2,1	6,1	5,0
2007	3,0	3,4	0,5	-2,5	-2,1	5,5	4,0	3,0	3,3	0,8	-2,4	-2,1	5,3	4,0
2008	-0,1	0,0	-0,6	-3,9	-1,3	-11,4	2,5	-0,2	-0,2	-0,1	-3,8	-1,4	-11,7	2,7
2009	-6,5	-6,5	-6,7	-4,8	-12,4	-22,4	-2,7	-6,2	-6,3	-5,6	-4,2	-12,1	-21,4	-2,4
2010	-2,2	-2,1	-2,7	1,7	-3,6	-12,6	-0,8	-2,3	-2,3	-2,6	2,5	-2,8	-12,7	-1,0
2011	-1,9	-1,7	-3,0	-4,1	-1,5	-15,6	-0,2	-2,2	-2,1	-3,3	-4,5	-1,6	-15,9	-0,5
2012	-4,2	-5,2	2,4	-0,9	-4,8	-18,5	-2,9	-4,8	-5,8	1,7	-1,1	-5,3	-19,1	-3,4
2012 I-II	-4,1	-4,9	1,2	-0,9	-4,2	-19,3	-2,7	-4,7	-5,4	-0,1	-0,9	-5,1	-19,7	-3,1
2013 I-II	-3,9	-4,8	1,9	-2,9	-6,0	-14,3	-2,7	-4,2	-5,3	2,7	-2,5	-5,7	-14,1	-3,1
2011 II	-1,2	-0,9	-2,7	-4,3	-0,7	-15,4	0,6	-1,6	-1,3	-3,3	-5,0	-1,0	-15,7	0,3
III	-2,0	-1,9	-3,2	-5,6	-0,4	-17,6	-0,3	-2,4	-2,2	-3,4	-6,1	-0,9	-17,6	-0,5
IV	-2,9	-2,8	-3,5	-0,8	-3,3	-18,9	-1,1	-3,3	-3,3	-3,6	-1,5	-2,9	-19,8	-1,5
2012 I	-3,7	-4,4	0,6	-1,1	-2,9	-21,2	-2,1	-4,3	-4,9	-0,1	-1,6	-4,2	-21,1	-2,5
II	-4,5	-5,5	1,7	-0,7	-5,4	-17,3	-3,3	-5,1	-5,9	-0,2	-0,3	-5,9	-18,1	-3,8
III	-4,2	-5,5	4,8	1,7	-5,4	-18,1	-3,0	-4,7	-6,0	3,9	1,2	-5,6	-18,9	-3,4
IV	-4,4	-5,5	2,7	-3,2	-5,5	-17,3	-3,1	-5,0	-6,3	3,2	-3,5	-5,5	-17,8	-3,8
2013 I	-4,1	-5,0	1,4	-6,3	-6,0	-13,2	-2,9	-4,5	-5,6	2,2	-5,3	-5,9	-13,3	-3,4
II	-3,6	-4,6	2,4	0,6	-5,9	-15,3	-2,4	-3,8	-4,9	3,2	0,3	-5,5	-15,0	-2,7

(1) Incluye energía.

(2) En media anual, y para los años completos, coinciden las series de datos brutos y corregidos.

Fuente: INE.

1.9 REMUNERACIÓN DE LOS ASALARIADOS POR RAMAS DE ACTIVIDAD Y COMPONENTES CLU
(Datos corregidos)

Periodo	Total	Agricultura	Industria		Construcción	Servicios	CLU y componentes (Índice 2008=100)		
			Total	Manufacturas			Remuneración por asalariado	Productividad por ocupado	CLU
Millones de euros									
2008	537643,0	4490,0	91874,0	83337,0	63594,0	377685,0	100,0	100,011	100,0
2009	524658,0	4466,0	82863,0	74009,0	54209,0	383120,0	104,2	102,555	101,6
2010	514824,0	4839,0	81526,0	71966,0	46803,0	381656,0	104,6	104,777	99,8
2011	510968,0	4933,0	81446,0	71739,0	40635,0	383954,0	106,0	107,225	98,9
2012	482607,0	4679,0	78425,0	68447,0	32992,0	366511,0	106,2	110,761	95,9
2012 I-II	246137,0	2308,0	39482,0	34532,0	17367,0	186980,0	106,9	110,119	97,1
2013 I-II	232689,0	2203,0	37789,0	33141,0	14612,0	178085,0	106,7	112,789	94,6
2012 I	123815,0	1139,0	19785,0	17297,0	8699,0	94192,0	106,8	109,700	97,3
II	122322,0	1169,0	19697,0	17235,0	8668,0	92788,0	107,0	110,537	96,8
III	120796,0	1164,0	19613,0	17101,0	8038,0	91981,0	106,9	110,947	96,4
IV	115674,0	1207,0	19330,0	16814,0	7587,0	87550,0	104,2	111,861	93,2
2013 I	116485,0	1035,0	18888,0	16511,0	7364,0	89198,0	106,4	112,579	94,5
II	116204,0	1168,0	18901,0	16630,0	7248,0	88887,0	106,9	112,999	94,6
Tasas de variación anual en %									
2009	-2,4	-0,5	-9,8	-11,2	-14,8	1,4	4,2	2,5	1,6
2010	-1,9	8,4	-1,6	-2,8	-13,7	-0,4	0,4	2,2	-1,7
2011	-0,7	1,9	-0,1	-0,3	-13,2	0,6	1,3	2,3	-1,0
2012	-5,6	-5,1	-3,7	-4,6	-18,8	-4,5	0,2	3,3	-3,0
2012 I-II	-4,2	-5,0	-3,2	-4,0	-18,8	-2,8	1,2	3,4	-2,1
2013 I-II	-5,5	-4,5	-4,3	-4,0	-15,9	-4,8	-0,2	2,4	-2,6
2012 I	-3,3	-6,7	-2,3	-3,3	-20,4	-1,5	1,7	3,2	-1,4
II	-5,1	-3,3	-4,0	-4,8	-17,2	-4,0	0,8	3,7	-2,8
III	-5,3	-2,9	-4,3	-5,0	-18,9	-4,2	0,7	3,2	-2,4
IV	-8,5	-7,4	-4,2	-5,3	-18,7	-8,4	-2,3	3,1	-5,3
2013 I	-5,9	-9,1	-4,5	-4,5	-15,3	-5,3	-0,3	2,6	-2,9
II	-5,0	-0,1	-4,0	-3,5	-16,4	-4,2	-0,1	2,2	-2,3

Fuente: INE. CNE-2008.

1.10 RENTA NACIONAL DISPONIBLE, AHORRO NACIONAL Y CAPACIDAD/NECESIDAD DE FINANCIACIÓN
(Datos brutos a precios corrientes)

Periodo	PIB p.m.	Remuneración de Asalariados	Excedente Bruto de Explotación (2)	Impuest. Netos s/prod. Y s/imp	Rentas Primarias Netas Recibidas RM	RNB a p.m.	Transf. Corr. Netas resto mundo	RNB Disponible	Gasto Consumo Final	Ahorro Nacional Bruto	Transf. Netas de Capital Recibidas RM(3)	FBC	Cap(+) o Nec(-) de financiación
Millones de euros													
2010	1045620	514824	436902	93894	-13385	1032235	-9710	1022525	829615	192910	5999	238638	-39729
2011	1046327	510968	445104	90255	-21105	1025222	-9547	1015675	835041	180634	5415	222276	-36227
2012	1029002	482607	452417	93978	-11980	1017022	-8138	1008884	818081	190803	6575	203256	-5878
2012 (1)	518574	242780	222080	53714	-9983	508591	-5474	503117	412941	90176	2136	108172	-15860
2013 (1)	511736	229570	229604	52562	-5929	505807	-4699	501108	402606	98502	3533	96822	5213
2012 II	264787	125297	116485	23005	-3838	260949	-1652	259297	205895	53402	1218	57290	-2670
III	247746	115551	107081	25114	-3951	243795	-1600	242195	194161	48034	1552	46776	2810
IV	262682	124276	123256	15150	1954	264636	-1064	263572	210979	52593	2887	48308	7172
2013 I	249366	110565	110507	28294	-3455	245911	-2888	243023	200896	42127	1256	45221	-1838
II	262370	119005	119097	24268	-2474	259896	-1811	258085	201710	56375	2277	51601	7051
% del PIB													
2010	-	49,2	41,8	9,0	-1,3	98,7	-0,9	97,8	79,3	18,4	0,6	22,8	-3,8
2011	-	48,8	42,5	8,6	-2,0	98,0	-0,9	97,1	79,8	17,3	0,5	21,2	-3,5
2012	-	46,9	44,0	9,1	-1,2	98,8	-0,8	98,0	79,5	18,5	0,6	19,8	-0,6
2012 (1)	-	46,8	42,8	10,4	-1,9	98,1	-1,1	97,0	79,6	17,4	0,4	20,9	-3,1
2013 (1)	-	44,9	44,9	10,3	-1,2	98,8	-0,9	97,9	78,7	19,2	0,7	18,9	1,0
2012 II	-	47,3	44,0	8,7	-1,4	98,6	-0,6	97,9	77,8	20,2	0,5	21,6	-1,0
III	-	46,6	43,2	10,1	-1,6	98,4	-0,6	97,8	78,4	19,4	0,6	18,9	1,1
IV	-	47,3	46,9	5,8	0,7	100,7	-0,4	100,3	80,3	20,0	1,1	18,4	2,7
2013 I	-	44,3	44,3	11,3	-1,4	98,6	-1,2	97,5	80,6	16,9	0,5	18,1	-0,7
II	-	45,4	45,4	9,2	-0,9	99,1	-0,7	98,4	76,9	21,5	0,9	19,7	2,7

(1) Periodo disponible. (2) Incluye Renta Mixta Bruta. (3) Incluye adquisición neta de activos no financieros.

Fuente: INE. CNE-2008.

1.10 (A) CUENTA DEL SECTOR HOGARES E INSTITUCIONES SIN FINES DE LUCRO AL SERVICIO DE LOS HOGARES
(Datos brutos a precios corrientes)

Período	RECURSOS			EMPLEOS		Renta Disponible Bruta (RDB)	Ajuste var. fondo de pensiones	Gasto en consumo final	Ahorro Bruto	Tasa de Ahorro	Formación Bruta de Capital	Otros gastos de capital netos	Capac./Neces. financiación	Cap. /Nec. financ. (% PIB)
	Remun. asalariados residentes	Rentas no salariales netas	Transf. corrient. recibidas	Impuestos corr. s/renta y patrim.	Transf. corrient. pagadas									
	1	2	3	4	5	6=1+2+3-4-5	7	8	9=6+7-8	10=(9/(6+7)*100	11	12	13=9-11-12	14
Código SEC	D1	B2b+b3B+D4	D61+D62+D7	D5	D61+D62+D7	B6b	D8	P3	B8b		P5	D9+K2	B9	

Millones de euros o porcentaje

2005	431858	224017	173049	63982	176302	588640	300	525267	63673	10,8	87202	-7581	-15948	-1,8
2006	465827	245149	183414	74182	190373	629835	885	566151	64569	10,2	96894	-6472	-25853	-2,6
2007	503870	262713	198150	86468	207084	671181	3476	604654	70003	10,4	102287	-4288	-27996	-2,7
2008	537591	264184	217789	84637	217778	717149	4408	622368	99189	13,7	92908	-7208	13489	1,2
2009	524529	248003	234611	76052	210092	720999	83	592772	128310	17,8	69160	-7096	66246	6,3
2010	514788	236039	239326	79422	208112	702619	-177	605104	97338	13,9	62181	-8530	43687	4,2
2011	510810	239309	241296	81663	207416	702336	-685	612826	88825	12,7	52418	-2669	39076	3,7
2012	482627	238342	245863	82600	201856	682376	-1302	610408	70666	10,4	49087	-3526	25105	2,4
2010 IV	137301	59389	71355	23689	57126	187230	-107	152411	34712	18,6	16107	-4259	22864	8,4
2011 I	121361	62597	55177	20643	51255	167237	-525	161611	5101	3,1	12538	-1485	-5952	-2,3
II	131796	60677	55607	15947	51410	180723	-215	150643	29865	16,5	13486	-1068	17447	6,5
III	122004	55732	60099	20891	48676	168268	-414	149077	18777	11,2	12451	-311	6637	2,6
IV	135649	60303	70413	24182	56075	186108	469	151495	35082	18,8	13943	195	20944	7,8
2012 I	117484	62243	56676	21334	50847	164222	-377	161784	2061	1,3	11611	-1142	-8408	-3,3
II	125285	59720	55787	16393	49819	174580	49	150362	24267	13,9	12967	-1007	12307	4,6
III	115556	55880	63003	21206	48074	165159	-1134	147607	16418	10,0	11671	-439	5186	2,1
IV	124302	60499	70397	23667	53116	178415	160	150655	27920	15,6	12838	-938	16020	6,1
2013 I	110612	63390	58215	20957	49718	161542	-433	156988	4121	2,6	11561	-1430	-6010	-2,4
II	119074	60900	56245	15143	47841	173235	-193	147320	25722	14,9	11348	-744	15118	5,8

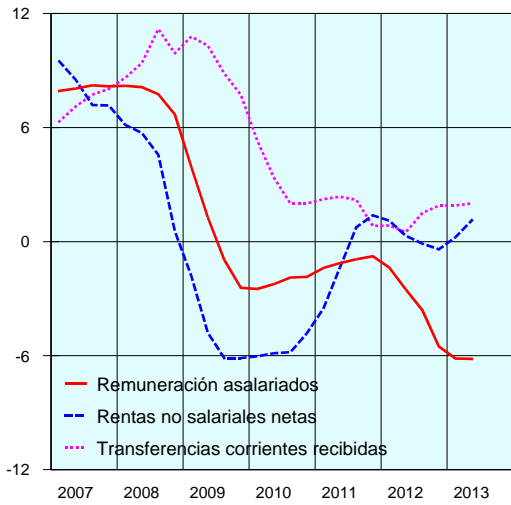
Tasas de variación anual en %

2006	7,9	9,4	6,0	15,9	8,0	7,0	195,0	7,8	1,4	-	11,1	-14,6	62,1	-
2007	8,2	7,2	8,0	16,6	8,8	6,6	292,8	6,8	8,4	-	5,6	-33,7	8,3	-
2008	6,7	0,6	9,9	-2,1	5,2	6,8	26,8	2,9	41,7	-	-9,2	68,1	-148,2	-
2009	-2,4	-6,1	7,7	-10,1	-3,5	0,5	-98,1	-4,8	29,4	-	-25,6	-1,6	391,1	-
2010	-1,9	-4,8	2,0	4,4	-0,9	-2,5	-313,3	2,1	-24,1	-	-10,1	20,2	-34,1	-
2011	-0,8	1,4	0,8	2,8	-0,3	0,0	287,0	1,3	-8,7	-	-15,7	-68,7	-10,6	-
2012	-5,5	-0,4	1,9	1,1	-2,7	-2,8	90,1	-0,4	-20,4	-	-6,4	32,1	-35,8	-
2010 IV	-1,8	-0,9	3,3	2,7	1,4	-1,1	-381,6	1,9	-12,9	-	-7,5	41,0	-10,1	-
2011 I	-0,7	0,5	2,7	0,7	1,3	0,1	103,5	2,5	-44,5	-	-16,0	-17,1	51,1	-
II	-0,4	1,5	1,9	7,0	1,0	-0,1	-159,9	1,6	-9,7	-	-17,9	3,5	-1,4	-
III	-0,7	2,1	0,8	2,8	-1,6	0,5	142,1	1,5	-7,7	-	-15,4	-78,5	-6,2	-
IV	-1,2	1,5	-1,3	2,1	-1,8	-0,6	-538,3	-0,6	1,1	-	-13,4	-104,6	-8,4	-
2012 I	-3,2	-0,6	2,7	3,3	-0,8	-1,8	-28,2	0,1	-59,6	-	-7,4	-23,1	41,3	-
II	-4,9	-1,6	0,3	2,8	-3,1	-3,4	-122,8	-0,2	-18,7	-	-3,8	-5,7	-29,5	-
III	-5,3	0,3	4,8	1,5	-1,2	-1,8	173,9	-1,0	-12,6	-	-6,3	41,2	-21,9	-
IV	-8,4	0,3	0,0	-2,1	-5,3	-4,1	-65,9	-0,6	-20,4	-	-7,9	-581,0	-23,5	-
2013 I	-5,8	1,8	2,7	-1,8	-2,2	-1,6	14,9	-3,0	100,0	-	-0,4	25,2	-28,5	-
II	-5,0	2,0	0,8	-7,6	-4,0	-0,8	-493,9	-2,0	6,0	-	-12,5	-26,1	22,8	-

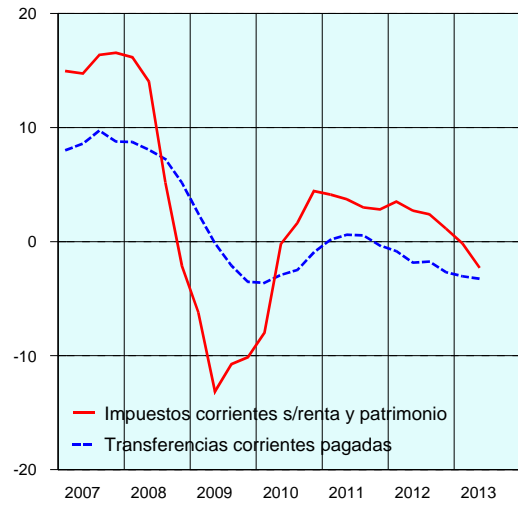
Fuente: INE (Cuentas trimestrales no financieras de los Sectores Institucionales - Base 2008).

CUENTAS TRIMESTRALES NO FINANCIERAS: SECTOR HOGARES E ISFLSH
 Tasas de variación anual en % del año móvil, salvo indicación en contrario

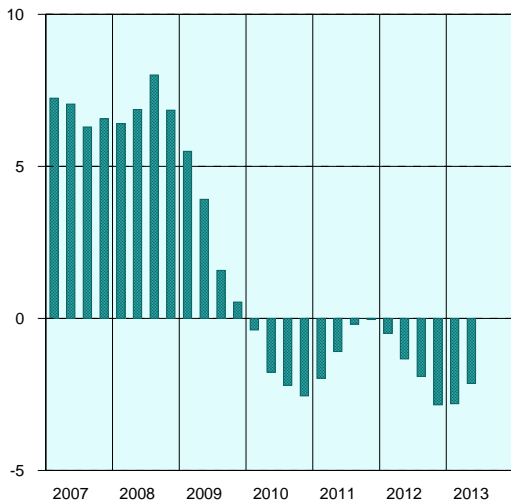
RECURSOS



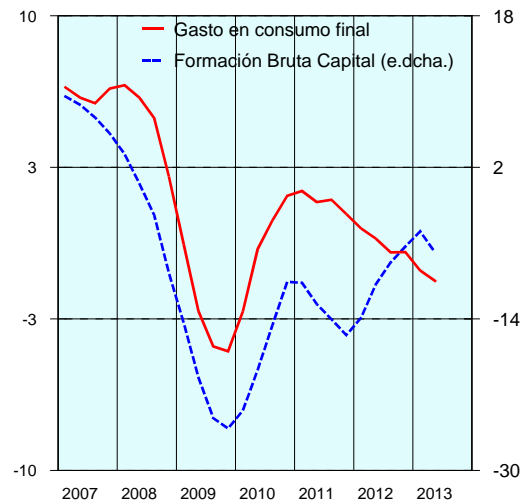
EMPLEOS



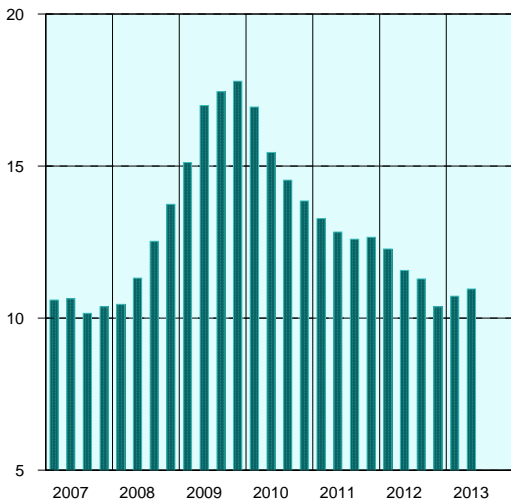
RENDA BRUTA DISPONIBLE



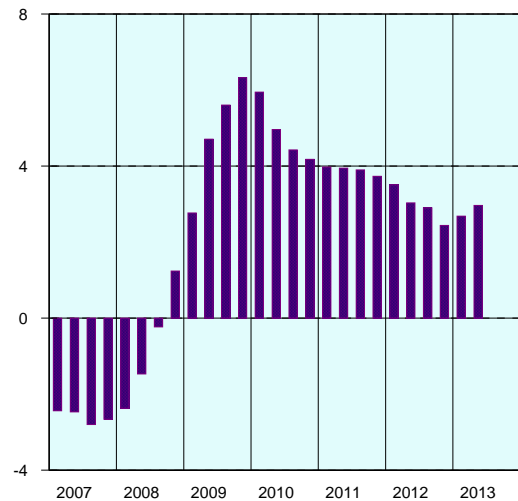
GASTO EN CONSUMO Y FBC



TASA DE AHORRO (% RBD)



CAPACIDAD/NECESIDAD DE FINANCIACIÓN (% PIB)



1.10 (B) CUENTA DE LAS SOCIEDADES NO FINANCIERAS
(Datos brutos a precios corrientes)

Período	Valor Añadido Bruto p.b.	Impuestos -subv.s./ producción	Remun. asalariados	Excedente bruto de explotación	Rentas de la propiedad netas	Transf. corrient. recibidas netas	Impuestos corrientes/s/renta y patrim	Ajuste var. fondo de pensiones	Ahorro Bruto	Ahorro Bruto (% PIB)	Formación Bruta de Capital	Otros gastos de capital netos	Capac./Neces. financiación	Cap. /Nec. financ. (%PIB)
	1	2	3	4=1-2-3	5	6	7	8	9=4+5+6-7-8	10	11	12	13=9-11-12	14
Código SEC	B1b	D2-D3	D1	B2b	D4	D61+D62+D7	D5	D8	B8b		P5	D9+K2	B9	

Millones de euros o porcentaje

2005	428455	1378	273111	153966	-40653	-7858	30124	0	75331	8,3	145672	-7324	-63017	-6,9
2006	460086	1613	294492	163981	-51598	-8853	33813	0	69717	7,1	165228	-8349	-87162	-8,8
2007	490264	939	317289	172036	-62936	-9887	41665	0	57548	5,5	180215	-9114	-113553	-10,8
2008	522116	1093	337916	183107	-71199	-10578	25449	0	75881	7,0	171376	-11797	-83698	-7,7
2009	505520	1792	321836	181892	-49410	-10316	19793	0	102373	9,8	124106	-12259	-9474	-0,9
2010	512013	2006	315103	194904	-45264	-10131	15996	0	123513	11,8	127209	-11206	7510	0,7
2011	517237	2244	314651	200342	-51328	-10056	15786	0	123172	11,8	129893	-10379	3658	0,3
2012	510093	3953	299397	206743	-47269	-9573	19742	0	130159	12,6	127912	-9248	11495	1,1
2010 IV	138166	-596	82206	56556	-13343	-2589	3345	0	37279	13,7	31071	-2815	9023	3,3
2011 I	120436	1020	76863	42553	-11775	-2398	1047	0	27333	10,6	31669	-3491	-845	-0,3
II	133329	855	79302	53172	-12673	-2720	2922	0	34857	12,9	37728	-2578	-293	-0,1
III	125961	1132	76783	48046	-11619	-2546	7297	0	26584	10,6	29185	-2673	72	0,0
IV	137511	-763	81703	56571	-15261	-2392	4520	0	34398	12,8	31311	-1637	4724	1,8
2012 I	118495	1087	74320	43088	-12932	-2368	1432	0	26356	10,4	31045	-2290	-2399	-0,9
II	130901	1320	75373	54208	-11636	-2396	3761	0	36415	13,8	38558	-2384	241	0,1
III	123728	1455	72983	49290	-11448	-2461	6670	0	28711	11,6	29098	-1857	1470	0,6
IV	136969	91	76721	60157	-11253	-2348	7879	0	38677	14,7	29211	-2717	12183	4,6
2013 I	117767	1781	68091	47895	-8260	-2244	-1062	0	38453	15,4	25428	-3001	16026	6,4
II	129935	1646	70504	57785	-6980	-2328	4344	0	44133	16,8	36578	-2497	10052	3,8

Tasas de variación anual en %

2006	7,4	17,1	7,8	6,5	26,9	12,7	12,2	-	-7,5	-	13,4	14,0	38,3	-
2007	6,6	-41,8	7,7	4,9	22,0	11,7	23,2	-	-17,5	-	9,1	9,2	30,3	-
2008	6,5	16,4	6,5	6,4	13,1	7,0	-38,9	-	31,9	-	-4,9	29,4	-26,3	-
2009	-3,2	64,0	-4,8	-0,7	-30,6	-2,5	-22,2	-	34,9	-	-27,6	3,9	-88,7	-
2010	1,3	11,9	-2,1	7,2	-8,4	-1,8	-19,2	-	20,6	-	2,5	-8,6	-179,3	-
2011	1,0	11,9	-0,1	2,8	13,4	-0,7	-1,3	-	-0,3	-	2,1	-7,4	-51,3	-
2012	-1,4	76,2	-4,8	3,2	-7,9	-4,8	25,1	-	5,7	-	-1,5	-10,9	214,2	-
2010 IV	5,1	8,4	-1,7	17,1	16,4	-5,9	-26,1	-	26,1	-	6,5	-33,8	93,5	-
2011 I	1,2	0,6	-0,3	4,1	23,3	-1,1	6,9	-	-2,1	-	2,2	-8,7	-213,1	-
II	2,3	-5,1	0,5	5,3	10,2	9,8	-22,9	-	6,5	-	0,4	45,8	-90,4	-
III	1,1	64,8	-0,2	2,3	6,9	-3,5	-7,4	-	3,9	-	5,8	-4,6	-91,0	-
IV	-0,5	28,0	-0,6	0,0	14,4	-7,6	35,1	-	-7,7	-	0,8	-41,8	-47,6	-
2012 I	-1,6	6,6	-3,3	1,3	9,8	-1,3	36,8	-	-3,6	-	-2,0	-34,4	183,9	-
II	-1,8	54,4	-5,0	1,9	-8,2	-11,9	28,7	-	4,5	-	2,2	-7,5	-182,3	-
III	-1,8	28,5	-4,9	2,6	-1,5	-3,3	-8,6	-	8,0	-	-0,3	-30,5	1941,7	-
IV	-0,4	-111,9	-6,1	6,3	-26,3	-1,8	74,3	-	12,4	-	-6,7	66,0	157,9	-
2013 I	-0,6	63,8	-8,4	11,2	-36,1	-5,2	-174,2	-	45,9	-	-18,1	31,0	-768,0	-
II	-0,7	24,7	-6,5	6,6	-40,0	-2,8	15,5	-	21,2	-	-5,1	4,7	4071,0	-

Fuente: INE (Cuentas trimestrales no financieras de los Sectores Institucionales – Base 2008).

1.10 (C) CUENTA DE LAS INSTITUCIONES FINANCIERAS
(Datos brutos a precios corrientes)

Período	Valor Añadido Bruto p.b.	Impuestos -subv.s./ producción	Remun. asalariados	Excedente bruto de explotación	Rentas de la propiedad netas	Transf. corr. recibidas netas	Impuestos corrientes s/renta y patrim	Ajuste var. fondo de pensiones	Ahorro Bruto	Ahorro Bruto (% PIB)	Formación Bruta de Capital	Otros gastos de capital netos	Capac./ Neces. financiación	Cap. / /Nec. financ. (%PIB)
	1	2	3	4=1-2-3	5	6	7	8	9=4+5+6-7-8	10	11	12	13=9-11-12	14
Código SEC	B1b	D2-D3	D1	B2b	D4	D61+D62+D7	D5	D8	B8b		P5	D9+K2	B9	

Millones de euros o porcentaje

2005	36783	250	18690	17843	1610	-888	5698	300	12567	1,4	3347	1388	7832	0,9
2006	40264	285	20185	19794	5011	-479	7526	885	15915	1,6	6043	2635	7237	0,7
2007	48811	328	22031	26452	5241	1895	8304	3476	21808	2,1	1147	716	19945	1,9
2008	52757	371	22937	29449	8724	2544	5788	4408	30521	2,8	8767	2341	19413	1,8
2009	55981	661	22762	32558	-1251	-1529	4547	83	25148	2,4	10187	1057	13904	1,3
2010	42781	905	22499	19377	5835	-1451	3807	-177	20131	1,9	7552	2966	9613	0,9
2011	39493	1025	22009	16459	12953	-1716	3504	-685	24877	2,4	9040	-4503	20340	1,9
2012	40135	4019	20866	15250	24464	-1977	2634	-1302	36405	3,5	8657	-38401	66149	6,4
2010 IV	9986	265	5867	3854	4050	-581	995	-107	6435	2,4	2400	2150	1885	0,7
2011 I	9397	239	5428	3730	2587	-736	266	-525	5840	2,3	2061	142	3637	1,4
II	9699	260	5702	3737	3230	-469	1635	-215	5078	1,9	2686	377	2015	0,7
III	10238	251	5374	4613	1273	-639	911	-414	4750	1,9	2000	101	2649	1,1
IV	10159	275	5505	4379	5863	128	692	469	9209	3,4	2293	-5123	12039	4,5
2012 I	10120	2405	5381	2334	5138	-489	56	-377	7304	2,9	2655	-804	5453	2,1
II	11200	501	5273	5426	6281	-125	1261	49	10272	3,9	1097	-4085	13260	5,0
III	9086	536	4778	3772	7473	-1271	663	-1134	10445	4,2	1249	-4436	13632	5,5
IV	9729	577	5434	3718	5572	-92	654	160	8384	3,2	3656	-29076	33804	12,9
2013 I	9256	1693	5911	1652	3066	-488	191	-433	4472	1,8	3718	349	405	0,2
II	9267	127	5320	3820	3721	-263	1358	-193	6113	2,3	-594	-2267	8974	3,4

Tasas de variación anual en %

2006	9,5	14,0	8,0	10,9	211,2	-46,1	32,1	195,0	26,6	-	80,5	89,8	-7,6	-
2007	21,2	15,1	9,1	33,6	4,6	-495,6	10,3	292,8	37,0	-	-81,0	-72,8	175,6	-
2008	8,1	13,1	4,1	11,3	66,5	34,2	-30,3	26,8	40,0	-	664,3	227,0	-2,7	-
2009	6,1	78,2	-0,8	10,6	-114,3	-160,1	-21,4	-98,1	-17,6	-	16,2	-54,8	-28,4	-
2010	-23,6	36,9	-1,2	-40,5	-566,4	-5,1	-16,3	-313,3	-19,9	-	-25,9	180,6	-30,9	-
2011	-7,7	13,3	-2,2	-15,1	122,0	18,3	-8,0	287,0	23,6	-	19,7	-251,8	111,6	-
2012	1,6	292,1	-5,2	-7,3	88,9	15,2	-24,8	90,1	46,3	-	-4,2	752,8	225,2	-
2010 IV	-23,1	31,2	-0,4	-44,1	-1361,7	-4,6	-8,3	-381,6	33,0	-	-16,5	268,8	36,3	-
2011 I	-17,4	16,6	-2,4	-33,5	-5172,5	43,5	-35,0	103,5	19,3	-	58,2	-16,0	6,2	-
II	-11,6	21,5	3,6	-28,9	613,0	-658,3	20,4	-159,9	24,7	-	53,1	26,9	-0,3	-
III	-2,0	13,6	-3,4	-1,0	-8,0	44,9	-12,8	142,1	0,5	-	-4,5	-71,1	16,1	-
IV	1,7	3,8	-6,2	13,6	44,8	-122,0	-30,5	-538,3	43,1	-	-4,5	-338,3	538,7	-
2012 I	7,7	906,3	-0,9	-37,4	98,6	-33,6	-78,9	-28,2	25,1	-	28,8	-666,2	49,9	-
II	15,5	92,7	-7,5	45,2	94,5	-73,3	-22,9	-122,8	102,3	-	-59,2	-1183,6	558,1	-
III	-11,3	113,5	-11,1	-18,2	487,0	98,9	-27,2	173,9	119,9	-	-37,6	-4492,1	414,6	-
IV	-4,2	109,8	-1,3	-15,1	-5,0	-171,9	-5,5	-65,9	-9,0	-	59,4	467,6	180,8	-
2013 I	-8,5	-29,6	9,8	-29,2	-40,3	-0,2	241,1	14,9	-38,8	-	40,0	-143,4	-92,6	-
II	-17,3	-74,7	0,9	-29,6	-40,8	110,4	7,7	-493,9	-40,5	-	-154,1	-44,5	-32,3	-

Fuente: INE (Cuentas trimestrales no financieras de los Sectores Institucionales - Base 2008).

1.10 (D) CUENTA DE LAS ADMINISTRACIONES PÚBLICAS: RECURSOS NO FINANCIEROS Y SALDOS CONTABLES
(Datos brutos a precios corrientes)

Periodo	RECURSOS NO FINANCIEROS					SALDOS CONTABLES				
	Impuestos s/ producción e importaciones	Impuestos s/ renta y patrimonio	Cotizaciones sociales	Otras transferencias corrientes	Transferen- cias de capital	Renta disponible bruta	Ahorro bruto	Ahorro bruto (% PIB)	Capacidad(+) / Necesidad(-) de financiación	Capacidad(+) / Necesidad(-) de financiación (% PIB)
Código SEC	D.2	D.5	D.61	D.7	D.9	B.6b	B.8b	B.8b	B.9	B.9

Millones de euros

2005	112713	100212	117447	6662	7171	212590	49232	5,4	11644	1,3
2006	123097	116165	127104	7452	7247	242988	65867	6,7	23227	2,4
2007	122005	136921	136752	7946	5653	264726	71667	6,8	20739	2,0
2008	106571	115797	143104	7422	3045	218842	6839	0,6	-49086	-4,5
2009	92355	100839	140144	9010	136	167957	-55646	-5,3	-116384	-11,1
2010	109571	99848	140265	9015	744	176439	-48072	-4,6	-100539	-9,6
2011	104538	101196	139453	8977	-428	165975	-56240	-5,4	-100035	-9,6
2012	107482	105453	133845	8086	1468	161246	-46427	-4,5	-109407	-10,6
2010 IV	25508	28133	36061	3136	3292	39147	-28471	-10,5	-39936	-14,7
2011 I	31214	22148	34465	1771	-2088	48089	29	0,0	-12298	-4,8
II	26614	20586	35149	2050	28	42293	-15888	-5,9	-25694	-9,5
III	25706	29050	34095	1997	-1200	42063	-7100	-2,8	-17072	-6,8
IV	21004	29412	35744	3159	2832	33530	-33281	-12,4	-44971	-16,8
2012 I	32127	22843	33582	1801	-1505	46315	1053	0,4	-7874	-3,1
II	24883	21530	34372	1745	-400	37981	-17552	-6,6	-28485	-10,8
III	26335	28608	32815	1936	408	39014	-7540	-3,0	-17517	-7,1
IV	24137	32472	33076	2604	2965	37936	-22388	-8,5	-55531	-21,1
2013 I	29160	20140	32908	1639	-2037	38989	-4919	-2,0	-12259	-4,9
II	25713	20708	33324	1657	791	34797	-19593	-7,5	-27093	-10,3

Tasas de variación anual

2006	9,2	15,9	8,2	11,9	1,1	14,3	-	-	-	-
2007	-0,9	17,9	7,6	6,6	-22,0	8,9	-	-	-	-
2008	-12,7	-15,4	4,6	-6,6	-46,1	-17,3	-	-	-	-
2009	-13,3	-12,9	-2,1	21,4	-	-23,3	-	-	-	-
2010	18,6	-1,0	0,1	0,1	447,1	5,1	-	-	-	-
2011	-4,6	1,4	-0,6	-0,4	-	-5,9	-	-	-	-
2012	2,8	4,2	-4,0	-9,9	-443,0	-2,8	-	-	-	-
2010 IV	-8,1	-2,5	0,8	-12,1	-0,2	-11,2	-	-	-	-
2011 I	3,2	0,5	0,9	-8,0	-29,0	-1,6	-	-	-	-
II	-2,0	1,5	-1,0	10,7	-	-2,1	-	-	-	-
III	-3,6	-1,2	-1,3	-5,0	172,7	-7,1	-	-	-	-
IV	-17,7	4,5	-0,9	0,7	-14,0	-14,3	-	-	-	-
2012 I	2,9	3,1	-2,6	1,7	-27,9	-3,7	-	-	-	-
II	-6,5	4,6	-2,2	-14,9	-	-10,2	-	-	-	-
III	2,4	-1,5	-3,8	-3,1	-134,0	-7,2	-	-	-	-
IV	14,9	10,4	-7,5	-17,6	4,7	13,1	-	-	-	-
2013 I	-9,2	-11,8	-2,0	-9,0	35,3	-15,8	-	-	-	-
II	3,3	-3,8	-3,0	-5,0	-297,8	-8,4	-	-	-	-

Fuente: INE (Cuentas trimestrales no financieras de los Sectores Institucionales).

1.10 (E) CUENTA DE LAS ADMINISTRACIONES PÚBLICAS: EMPLEOS NO FINANCIEROS
(Datos brutos a precios corrientes)

Periodo	EMPLEOS NO FINANCIEROS							
	Gasto en consumo final	Formación bruta de capital	Remuneración de asalariados	Subvenciones	Intereses	Prestaciones sociales (1)	Otras transferencias corrientes	Transferencias de capital
Código SEC	P.3	P.5	D.1	D.3	D.41	D.62	D.7	D.9

Millones de euros

2005	163358	32354	90948	9151	16271	105530	13945	12350
2006	177121	36780	98261	9778	16159	112813	15782	14061
2007	193059	42587	107835	11315	16940	122690	15401	13600
2008	212003	43646	118514	11896	17399	136335	17976	13787
2009	223603	46763	125710	11838	18520	153685	19279	12729
2010	224511	41696	125658	11843	20384	161643	17602	10169
2011	222215	30925	123632	11687	26314	163170	17158	13434
2012	207673	17600	115213	10200	31191	167676	15327	45942
2010 IV	67618	8983	34894	4370	5528	46790	5750	5180
2011 I	48060	8834	27176	2217	6038	36231	4634	1341
II	58181	7976	34150	2468	6374	37086	2827	1844
III	49163	8052	27946	2348	6582	42793	3693	1459
IV	66811	6063	34360	4654	7320	47060	6004	8790
2012 I	45262	5571	26425	1986	7306	37402	4796	1777
II	55533	4668	32830	2048	7596	38470	2861	5804
III	46554	4758	26671	1732	7745	44498	3119	5584
IV	60324	2603	29287	4434	8544	47306	4551	32777
2013 I	43908	4514	26226	1354	8151	38066	5188	709
II	54390	4269	32262	1674	9150	39106	3362	4014

Tasas de variación anual en %

2006	8,4	13,7	8,0	6,9	-0,7	6,9	13,2	13,9
2007	9,0	15,8	9,7	15,7	4,8	8,8	-2,4	-3,3
2008	9,8	2,5	9,9	5,1	2,7	11,1	16,7	1,4
2009	5,5	7,1	6,1	-0,5	6,4	12,7	7,2	-7,7
2010	0,4	-10,8	0,0	0,0	10,1	5,2	-8,7	-20,1
2011	-1,0	-25,8	-1,6	-1,3	29,1	0,9	-2,5	32,1
2012	-6,5	-43,1	-6,8	-12,7	18,5	2,8	-10,7	242,0
2010 IV	-2,8	-20,1	-2,1	7,8	12,8	5,7	-23,9	-23,7
2011 I	1,9	-23,6	-1,1	10,4	31,1	3,0	-0,9	7,4
II	-2,0	-24,3	-2,9	-6,6	27,9	-0,4	-11,4	-4,6
III	-2,5	-24,1	-0,6	-16,9	25,0	0,8	-7,4	-19,3
IV	-1,2	-32,5	-1,5	6,5	32,4	0,6	4,4	69,7
2012 I	-5,8	-36,9	-2,8	-10,4	21,0	3,2	3,5	32,5
II	-4,6	-41,5	-3,9	-17,0	19,2	3,7	1,2	214,8
III	-5,3	-40,9	-4,6	-26,2	17,7	4,0	-15,5	282,7
IV	-9,7	-57,1	-14,8	-4,7	16,7	0,5	-24,2	272,9
2013 I	-3,0	-19,0	-0,8	-31,8	11,6	1,8	8,2	-60,1
II	-2,1	-8,5	-1,7	-18,3	20,5	1,7	17,5	-30,8

(1) Distintas de las transferencias sociales en especie.

Fuente: INE (Cuentas trimestrales no financieras de los Sectores Institucionales).

1.11 SALDOS DE LAS CUENTAS DEL SECTOR RESTO DEL MUNDO (1)

Período	Bienes	Servicios			Bienes y servicios	Rentas primarias	Transfer. corrientes	Saldo c/c	Transfer. capital (2)	Cap./Nec. financ. (3)
		Total	Turismo	Otros						
Millones de euros										
2008	-85388	22108	30627	-8519	-63280	-29102	-11885	-104267	4385	-99882
2009	-41610	21913	28277	-6364	-19697	-19645	-10689	-50031	4323	-45708
2010	-48200	25567	29307	-3740	-22633	-13385	-9710	-45728	5999	-39729
2011	-43658	32668	32982	-314	-10990	-21105	-9547	-41642	5415	-36227
2012	-25809	33474	33831	-357	7665	-11980	-8138	-12453	6575	-5878
2012 (4)	-16041	13502	14204	-702	-2539	-9983	-5474	-17996	2136	-15860
2013 (4)	-3121	15429	14815	614	12308	-5929	-4699	1680	3533	5213
2009 II	-7991	6141	7312	-1171	-1850	-5262	-2675	-9787	476	-9311
III	-11503	8626	10572	-1946	-2877	-4236	-1915	-9028	583	-8445
IV	-11788	3526	5474	-1948	-8262	-688	-2983	-11933	2662	-9271
2010 I	-11017	3148	4906	-1758	-7869	-3774	-3428	-15071	1077	-13994
II	-12602	6397	7298	-901	-6205	-4813	-1530	-12548	1147	-11401
III	-12316	10555	11337	-782	-1761	-5170	-2572	-9503	1333	-8170
IV	-12265	5467	5766	-299	-6798	372	-2180	-8606	2442	-6164
2011 I	-11833	4395	5438	-1043	-7438	-5712	-3649	-16799	1364	-15435
II	-9735	8694	8598	96	-1041	-5299	-1624	-7964	1441	-6523
III	-11190	12570	12659	-89	1380	-7852	-2205	-8677	988	-7689
IV	-10900	7009	6287	722	-3891	-2242	-2069	-8202	1622	-6580
2012 I	-9233	5092	5636	-544	-4141	-6145	-3822	-14108	918	-13190
II	-6808	8410	8568	-158	1602	-3838	-1652	-3888	1218	-2670
III	-6690	13499	13282	217	6809	-3951	-1600	1258	1552	2810
IV	-3078	6473	6345	128	3395	1954	-1064	4285	2887	7172
2013 I	-2700	5949	5863	86	3249	-3455	-2888	-3094	1256	-1838
II	-421	9480	8952	528	9059	-2474	-1811	4774	2277	7051
% del PIB										
2007	-8,6	1,9	2,9	-1,0	-6,7	-2,3	-0,9	-10,0	0,4	-9,6
2008	-7,8	2,0	2,8	-0,8	-5,8	-2,7	-1,1	-9,6	0,4	-9,2
2009	-4,0	2,1	2,7	-0,6	-1,9	-1,9	-1,0	-4,8	0,4	-4,4
2010	-4,6	2,4	2,8	-0,4	-2,2	-1,3	-0,9	-4,4	0,6	-3,8
2011	-4,2	3,1	3,2	0,0	-1,1	-2,0	-0,9	-4,0	0,5	-3,5
2012	-2,5	3,3	3,3	0,0	0,7	-1,2	-0,8	-1,2	0,6	-0,6
2012 (4)	-3,1	2,6	2,7	-0,1	-0,5	-1,9	-1,1	-3,5	0,4	-3,1
2013 (4)	-0,6	3,0	2,9	0,1	2,4	-1,2	-0,9	0,3	0,7	1,0
2009 II	-3,0	2,3	2,7	-0,4	-0,7	-2,0	-1,0	-3,7	0,2	-3,5
III	-4,6	3,5	4,2	-0,8	-1,2	-1,7	-0,8	-3,6	0,2	-3,4
IV	-4,3	1,3	2,0	-0,7	-3,0	-0,3	-1,1	-4,4	1,0	-3,4
2010 I	-4,3	1,2	1,9	-0,7	-3,1	-1,5	-1,3	-5,9	0,4	-5,5
II	-4,7	2,4	2,7	-0,3	-2,3	-1,8	-0,6	-4,7	0,4	-4,3
III	-4,9	4,2	4,5	-0,3	-0,7	-2,1	-1,0	-3,8	0,5	-3,3
IV	-4,5	2,0	2,1	-0,1	-2,5	0,1	-0,8	-3,2	0,9	-2,3
2011 I	-4,6	1,7	2,1	-0,4	-2,9	-2,2	-1,4	-6,5	0,5	-6,0
II	-3,6	3,2	3,2	0,0	-0,4	-2,0	-0,6	-3,0	0,5	-2,4
III	-4,5	5,0	5,0	0,0	0,5	-3,1	-0,9	-3,5	0,4	-3,1
IV	-4,1	2,6	2,3	0,3	-1,5	-0,8	-0,8	-3,1	0,6	-2,5
2012 I	-3,6	2,0	2,2	-0,2	-1,6	-2,4	-1,5	-5,6	0,4	-5,2
II	-2,6	3,2	3,2	-0,1	0,6	-1,4	-0,6	-1,5	0,5	-1,0
III	-2,7	5,4	5,4	0,1	2,7	-1,6	-0,6	0,5	0,6	1,1
IV	-1,2	2,5	2,4	0,0	1,3	0,7	-0,4	1,6	1,1	2,7
2013 I	-1,1	2,4	2,4	0,0	1,3	-1,4	-1,2	-1,2	0,5	-0,7
II	-0,2	3,6	3,4	0,2	3,5	-0,9	-0,7	1,8	0,9	2,7

(1) Los saldos se calculan desde el punto de vista de España: Empleos menos Recursos. (2) Incluye Adquisición neta de activos no financieros. (3) Capacidad (+) o necesidad (-) de financiación frente al resto del mundo. (4) Período disponible.
Fuente: INE.

1.12 CUENTAS DEL SECTOR RESTO DEL MUNDO: CUENTA DE INTERCAMBIOS EXTERIORES DE BIENES Y SERVICIOS (1)

Período	Recursos			Recursos Empleos Total	Empleos			Saldo bienes y servicios
	Bienes	Servicios no turísticos	Turismo		Bienes	Servicios no turísticos	Turismo	
Millones de euros								
2008	277374	62732	11391	351497	191986	54213	42018	63280
2009	204723	55660	9956	270339	163113	49296	38233	19697
2010	241020	57258	10430	308708	192820	53518	39737	22633
2011	263761	59776	10170	333707	220103	59462	43152	10990
2012	255650	62880	9812	328342	229841	62523	43643	-7665
2013 (2)	125984	29900	4099	159983	122863	30514	18914	-12308
2009 II	49216	13340	2159	64715	41225	12169	9471	1850
III	50746	14152	3071	67969	39243	12206	13643	2877
IV	55559	14304	2555	72418	43771	12356	8029	8262
2010 I	55917	14360	2215	72492	44900	12602	7121	7869
II	61535	14113	2249	77897	48933	13212	9547	6205
III	58561	14027	3269	75857	46245	13245	14606	1761
IV	65007	14758	2697	82462	52742	14459	8463	6798
2011 I	67835	14896	2159	84890	56002	13853	7597	7438
II	66214	14384	2106	82704	56479	14480	10704	1041
III	63402	15196	3234	81832	52212	15107	15893	-1380
IV	66310	15300	2671	84281	55410	16022	8958	3891
2012 I	65073	15148	2038	82259	55840	14604	7674	4141
II	63401	15181	2177	80759	56593	15023	10745	-1602
III	62485	15876	3085	81446	55795	16093	16367	-6809
IV	64691	16675	2512	83878	61613	16803	8857	-3395
2013 I	60919	14752	1966	77637	58219	14838	7829	-3249
II	65065	15148	2133	82346	64644	15676	11085	-9059
Tasas de variación anual en %								
2008	-2,2	6,6	-3,6	-0,7	-0,4	11,9	-0,4	-
2009	-26,2	-11,3	-12,6	-23,1	-15,0	-9,1	-9,0	-
2010	17,7	2,9	4,8	14,2	18,2	8,6	3,9	-
2011	9,4	4,4	-2,5	8,1	14,1	11,1	8,6	-
2012	-3,1	5,2	-3,5	-1,6	4,4	5,1	1,1	-
2013 (2)	-1,9	-1,4	-2,8	-1,9	9,3	3,0	2,7	-
2009 II	-34,2	-14,6	-16,7	-30,4	-19,7	-9,9	-8,0	-
III	-25,0	-10,6	-8,7	-21,8	-16,7	-11,4	-9,2	-
IV	-10,7	-10,0	-4,8	-10,4	-1,1	-12,9	-5,5	-
2010 I	13,6	3,6	2,0	11,1	15,5	0,3	0,4	-
II	25,0	5,8	4,2	20,4	18,7	8,6	0,8	-
III	15,4	-0,9	6,4	11,6	17,8	8,5	7,1	-
IV	17,0	3,2	5,6	13,9	20,5	17,0	5,4	-
2011 I	21,3	3,7	-2,5	17,1	24,7	9,9	6,7	-
II	7,6	1,9	-6,4	6,2	15,4	9,6	12,1	-
III	8,3	8,3	-1,1	7,9	12,9	14,1	8,8	-
IV	2,0	3,7	-1,0	2,2	5,1	10,8	5,8	-
2012 I	-4,1	1,7	-5,6	-3,1	-0,3	5,4	1,0	-
II	-4,2	5,5	3,4	-2,4	0,2	3,8	0,4	-
III	-1,4	4,5	-4,6	-0,5	6,9	6,5	3,0	-
IV	-2,4	9,0	-6,0	-0,5	11,2	4,9	-1,1	-
2013 I	-6,4	-2,6	-3,5	-5,6	4,3	1,6	2,0	-
II	2,6	-0,2	-2,0	2,0	14,2	4,3	3,2	-

(1) En este cuadro los saldos se calculan desde el punto de vista del Resto del Mundo: Recursos menos Empleos. (2) Período disponible.
Fuente: INE.

1.13 CUENTAS DEL SECTOR RESTO DEL MUNDO: CUENTA DE RENTAS PRIMARIAS Y TRANSFERENCIAS CORRIENTES (1)

Período	Recursos						Recursos Empleos Total	Empleos			
	Saldo bienes y servicios	Remuner. asalariados	Impuesto producc. Importac.	Subven- ciones	Rentas propiedad	Transfer. corrientes		Remuner. asalariados	Rentas propiedad	Transfer. corrientes	Saldo operac. corrientes
Millones de euros											
2008	63280	1577	3388	-6050	87340	23686	173221	1525	55628	11801	104267
2009	19697	1488	2943	-6372	68008	23002	108766	1359	45063	12313	50031
2010	22633	1535	2304	-6138	63191	22269	105794	1499	46008	12559	45728
2011	10990	1567	3525	-6121	67331	22986	100278	1409	43788	13439	41642
2012	-7665	1557	2764	-6068	53094	21835	65517	1577	37790	13697	12453
2013 (2)	-12308	819	1601	-884	21354	11688	22270	935	16026	6989	-1680
2009 II	1850	402	544	-837	17161	5369	24489	322	11686	2694	9787
III	2877	355	585	-308	14957	4863	23329	319	11034	2948	9028
IV	8262	363	659	-4394	16117	7004	28011	351	11706	4021	11933
2010 I	7869	385	913	-521	12576	6175	27397	381	9198	2747	15071
II	6205	443	587	-704	17167	4563	28261	375	12305	3033	12548
III	1761	350	740	-250	14569	5800	22970	383	9856	3228	9503
IV	6798	357	64	-4663	18879	5731	27166	360	14649	3551	8606
2011 I	7438	422	823	-400	13726	6512	28521	362	8497	2863	16799
II	1041	421	568	-701	18082	4717	24128	359	12712	3093	7964
III	-1380	355	638	-201	17284	5508	22204	343	9881	3303	8677
IV	3891	369	1496	-4819	18239	6249	25425	345	12698	4180	8202
2012 I	4141	391	1045	-477	14175	6609	25884	392	8597	2787	14108
II	-1602	411	668	-498	14426	4786	18191	399	10770	3134	3888
III	-6809	413	663	-152	11715	4989	10819	418	8270	3389	-1258
IV	-3395	342	388	-4941	12778	5451	10623	368	10153	4387	-4285
2013 I	-3249	401	926	-438	10478	6484	14602	448	7464	3596	3094
II	-9059	418	675	-446	10876	5204	7668	487	8562	3393	-4774
Tasas de variación anual en %											
2008	-	-9,6	-5,0	-5,7	0,0	7,2	-3,3	4,0	-7,5	-3,7	-
2009	-	-5,6	-13,1	5,3	-22,1	-2,9	-37,2	-10,9	-19,0	4,3	-
2010	-	3,2	-21,7	-3,7	-7,1	-3,2	-2,7	10,3	2,1	2,0	-
2011	-	2,1	53,0	-0,3	6,6	3,2	-5,2	-6,0	-4,8	7,0	-
2012	-	-0,6	-21,6	-0,9	-21,1	-5,0	-34,7	11,9	-13,7	1,9	-
2013 (2)	-	2,1	-6,5	-9,3	-25,3	2,6	-49,5	18,2	-17,3	18,0	-
2009 II	-	-0,2	-23,9	-19,4	-22,5	8,6	-45,6	-17,6	-18,1	-0,2	-
III	-	-3,3	-12,0	15,4	-32,9	6,2	-39,6	-3,6	-16,5	-2,7	-
IV	-	-5,2	-12,8	15,6	-29,8	1,0	-31,9	-2,2	-18,6	19,9	-
2010 I	-	4,6	-21,0	-37,5	-36,4	7,1	-16,8	3,8	-13,5	3,7	-
II	-	10,2	7,9	-15,9	0,0	-15,0	15,4	16,5	5,3	12,6	-
III	-	-1,4	26,5	-18,8	-2,6	19,3	-1,5	20,1	-10,7	9,5	-
IV	-	-1,7	-90,3	6,1	17,1	-18,2	-3,0	2,6	25,1	-11,7	-
2011 I	-	9,6	-9,9	-23,2	9,1	5,5	4,1	-5,0	-7,6	4,2	-
II	-	-5,0	-3,2	-0,4	5,3	3,4	-14,6	-4,3	3,3	2,0	-
III	-	1,4	-13,8	-19,6	18,6	-5,0	-3,3	-10,4	0,3	2,3	-
IV	-	3,4	2237,5	3,3	-3,4	9,0	-6,4	-4,2	-13,3	17,7	-
2012 I	-	-7,3	27,0	19,3	3,3	1,5	-9,2	8,3	1,2	-2,7	-
II	-	-2,4	17,6	-29,0	-20,2	1,5	-24,6	11,1	-15,3	1,3	-
III	-	16,3	3,9	-24,4	-32,2	-9,4	-51,3	21,9	-16,3	2,6	-
IV	-	-7,3	-74,1	2,5	-29,9	-12,8	-58,2	6,7	-20,0	5,0	-
2013 I	-	2,6	-11,4	-8,2	-26,1	-1,9	-43,6	14,3	-13,2	29,0	-
II	-	1,7	1,0	-10,4	-24,6	8,7	-57,8	22,1	-20,5	8,3	-

(1) En este cuadro los saldos se calculan desde el punto de vista del Resto del Mundo: Recursos menos Empleos. (2) Período disponible. Fuente: INE.

1.14 CUENTAS DEL SECTOR RESTO DEL MUNDO: CUENTA DE VARIACIONES DE PATRIMONIO NETO Y CUENTA DE ADQUISICIONES DE ACTIVOS NO FINANCIEROS (1)

Período	Recursos			Recursos Empleos Total (2)	Empleos	
	Saldo operaciones corrientes	Transferencias capital a cobrar	Transferencias capital a pagar		Adquisiciones netas (3)	Capac./Neces. Financiación (4) (5)
Millones de euros						
2008	104267	1169	-5716	99720	-162	99882
2009	50031	1153	-5891	45293	-415	45708
2010	45728	1103	-6969	39862	133	39729
2011	41642	721	-6512	35851	-376	36227
2012	12453	647	-7292	5808	-70	5878
2013 (6)	-1680	308	-4062	-5434	-221	-5213
2009 II	9787	270	-908	9149	-162	9311
III	9028	506	-1114	8420	-25	8445
IV	11933	196	-3053	9076	-195	9271
2010 I	15071	305	-1367	14009	15	13994
II	12548	257	-1459	11346	-55	11401
III	9503	313	-1412	8404	234	8170
IV	8606	228	-2731	6103	-61	6164
2011 I	16799	162	-1490	15471	36	15435
II	7964	128	-1490	6602	79	6523
III	8677	156	-1313	7520	-169	7689
IV	8202	275	-2219	6258	-322	6580
2012 I	14108	131	-1127	13112	-78	13190
II	3888	157	-1432	2613	-57	2670
III	-1258	169	-1737	-2826	-16	-2810
IV	-4285	190	-2996	-7091	81	-7172
2013 I	3094	161	-1552	1703	-135	1838
II	-4774	147	-2510	-7137	-86	-7051

(1) En este cuadro los saldos se calculan desde el punto de vista del Resto del Mundo: Recursos menos Empleos. (2) Es igual a las variaciones del patrimonio neto debidas al ahorro y las transferencias de capital. (3) Adquisiciones menos cesiones de activos no financieros no producidos. (4) Capacidad (-) o necesidad (+) de financiación frente al resto del mundo. (5) El saldo se calcula desde el punto de vista de España: Empleos menos Recursos. (6) Período disponible.
Fuente: INE.

