

**1.- CONTABILIDAD NACIONAL TRIMESTRAL
BASE 2008**

1.1 PIB Y VAB POR RAMAS DE ACTIVIDAD. PRECIOS CORRIENTES
(Datos expresados en medias trimestrales)

Período	PIB pm	VAB por ramas de actividad pb												Impu- tos netos sobre los produc- tos
		Agricul- tura (3)	Industria		Constru- cción	Servicios								
			Total (4)	Manufac- turera		Total	Comercio (5)	Informac. y comunica- ciones	Financie- ros y de seguros	Inmo- biliarios	Profesio- nales (6)	AA.PP.y otros (7)	Artísti- cos y recrea- tivos (8)	

Datos brutos en millones de euros (2)

2008	271947	6253	42150	34362	33915	166940	57481	10186	13512	17093	18328	41747	8593	22690
2009	262015	5774	37284	29651	31787	168495	57432	10305	14306	15646	18094	43961	8753	18676
2010	262221	6139	38693	31024	26191	168421	58454	10328	11001	17587	17802	44417	8835	22778
2011	265839	6096	41263	33010	24637	172083	60517	10570	10163	18909	18439	44546	8940	21761
2012	262381	6505	40833	32143	21930	171834	61534	10315	10487	19435	18361	42617	9086	21280
2013 (1)	255332	5997	44113	33593	18565	163235	60689	9696	10546	17612	16627	39128	8937	23422
2011 III	255367	4517	37662	30407	25280	167399	61820	10300	10160	17236	17779	40785	9319	20509
IV	275032	6794	40266	32191	25580	180788	60801	10794	10375	20317	19820	49104	9577	21604
2012 I	258591	5491	45718	34991	20823	163935	60370	10090	10839	17422	16715	39811	8688	22624
II	269682	8091	40682	32579	22260	180439	60831	10625	11186	21757	19194	48352	8494	18210
III	252509	4904	36981	29517	22132	167729	63038	9939	9856	17771	17865	39842	9418	20763
IV	268743	7533	39950	31485	22504	175233	61896	10604	10068	20789	19669	42462	9745	23523
2013 I	255332	5997	44113	33593	18565	163235	60689	9696	10546	17612	16627	39128	8937	23422

Datos corregidos en millones de euros

2013 (1)	260501	6939	39952	31416	20785	173251	62170	10110	10653	18946	18386	43602	9384	19574
2011 III	266282	5932	40737	32322	24385	172752	60575	10544	10352	19180	18437	44626	9038	22476
IV	265782	6184	41476	33176	24072	173986	61708	10592	10282	19312	18420	44603	9069	20064
2012 I	263594	6366	41237	32577	23186	173563	61669	10483	10812	18718	18457	44293	9131	19242
II	262733	6438	40839	32126	22233	171934	59998	10158	10905	19534	18209	44256	8874	21289
III	263114	6362	40127	31470	21252	172887	61594	10177	10206	19728	18477	43563	9142	22486
IV	260084	6853	41128	32399	21048	168952	62874	10440	10026	19759	18300	38355	9198	22103
2013 I	260501	6939	39952	31416	20785	173251	62170	10110	10653	18946	18386	43602	9384	19574

Tasas de variación anual en % (datos corregidos) (2)

2009	-3,7	-7,7	-11,5	-13,7	-6,3	0,9	-0,1	1,2	5,9	-8,5	-1,3	5,3	1,9	-17,7
2010	0,1	6,3	3,8	4,6	-17,6	0,0	1,8	0,2	-23,1	12,4	-1,6	1,0	0,9	22,0
2011	1,4	-0,7	6,6	6,4	-5,9	2,2	3,5	2,3	-7,6	7,5	3,6	0,3	1,2	-4,5
2012	-1,3	6,7	-1,0	-2,6	-11,0	-0,1	1,7	-2,4	3,2	2,8	-0,4	-4,3	1,6	-2,2
2013 (1)	-1,2	9,0	-3,1	-3,6	-10,4	-0,2	0,8	-3,6	-1,5	1,2	-0,4	-1,6	2,8	1,7
2010 IV	1,3	13,1	8,3	9,6	-17,0	1,5	4,7	-0,1	-20,5	18,2	0,1	-0,7	-0,6	11,8
2011 I	1,6	-1,0	10,3	10,2	-9,4	1,4	3,9	2,5	-16,0	6,0	3,9	0,3	-0,4	2,2
II	1,7	-2,4	6,0	5,9	-5,5	3,0	5,0	2,1	-7,9	11,7	5,0	-0,1	-0,2	-5,0
III	1,5	1,1	6,9	6,6	-3,7	2,2	3,1	2,8	-6,1	7,1	2,7	0,7	2,8	-6,7
IV	0,7	-0,4	3,6	3,0	-4,8	2,0	2,2	2,0	0,9	5,5	2,8	0,2	2,6	-7,7
2012 I	-0,6	4,6	-0,7	-2,4	-8,9	1,5	2,2	-1,6	6,8	2,5	0,2	0,0	3,5	-8,7
II	-1,3	4,2	-1,1	-3,1	-9,8	0,7	1,0	-3,1	10,2	3,4	-1,4	-0,9	0,5	-9,1
III	-1,2	7,2	-1,5	-2,6	-12,8	0,1	1,7	-3,5	-1,4	2,9	0,2	-2,4	1,2	0,0
IV	-2,1	10,8	-0,8	-2,3	-12,6	-2,9	1,9	-1,4	-2,5	2,3	-0,7	-14,0	1,4	10,2
2013 I	-1,2	9,0	-3,1	-3,6	-10,4	-0,2	0,8	-3,6	-1,5	1,2	-0,4	-1,6	2,8	1,7

Tasas de variación intertrimestral sin anualizar en % (datos corregidos)

2012 I	-0,8	2,9	-0,6	-1,8	-3,7	-0,2	-0,1	-1,0	5,2	-3,1	0,2	-0,7	0,7	-4,1
II	-0,3	1,1	-1,0	-1,4	-4,1	-0,9	-2,7	-3,1	0,9	4,4	-1,3	-0,1	-2,8	10,6
III	0,1	-1,2	-1,7	-2,0	-4,4	0,6	2,7	0,2	-6,4	1,0	1,5	-1,6	3,0	5,6
IV	-1,2	7,7	2,5	3,0	-1,0	-2,3	2,1	2,6	-1,8	0,2	-1,0	-12,0	0,6	-1,7
2013 I	0,2	1,3	-2,9	-3,0	-1,2	2,5	-1,1	-3,2	6,3	-4,1	0,5	13,7	2,0	-11,4

(1) Período disponible. (2) En media anual, y para los años completos, coinciden las series de datos brutos y corregidos. (3) Agricultura, ganadería, silvicultura y pesca. (4) Industrias extractivas; industria manufacturera; suministro de energía eléctrica, gas, vapor y aire acondicionado; suministro de agua, actividades de saneamiento, gestión de residuos y descontaminación. (5) Comercio al por mayor y al por menor; reparación de vehículos de motor y motocicletas; transporte y almacenamiento; hostelería. (6) Actividades profesionales, científicas y técnicas; actividades administrativas y servicios auxiliares. (7) Administración pública y defensa; seguridad social obligatoria; educación; actividades sanitarias y de servicios sociales. (8) Actividades artísticas, recreativas y de entretenimiento; reparación de artículos de uso doméstico y otros servicios.

Fuente: INE. CNE-2008.

1.2 PRINCIPALES AGREGADOS DE LA DEMANDA NACIONAL. PRECIOS CORRIENTES
(Datos expresados en medias trimestrales)

Período	Gasto en consumo final				Formación Bruta de Capital									Var. de existencias
	Total	Hogares	ISFLSH (2)	AAPP	Total	Formación Bruta de Capital Fijo								
						Total	Activos fijos materiales			Activos fijos inmateriales				
							Construcción				Bienes equipo y activos cultivados			
Total	Viviendas	Otras construc.	Total	Material transporte	Otra maq. y bs. equipo									

Datos brutos en millones de euros (3)

2008	208593	153085	2507	53001	79174	78012	55038	29442	25597	19358	5964	13049	3616	1163
2009	204002	145565	2537	55901	62894	61849	44010	21276	22734	14487	3532	10590	3352	1045
2010	208154	149374	2652	56128	59817	58379	39498	18614	20884	15321	3758	11237	3560	1438
2011	210683	152487	2517	55680	57264	55991	36200	17109	19091	16074	4136	11612	3717	1273
2012	208154	152782	2511	52862	51552	50123	30903	14713	16190	15371	3795	11254	3849	1430
2013 (1)	204987	158725	2387	43875	46270	46248	26486	12479	14007	15867	4894	10639	3895	22
2011 III	199460	147983	2127	49350	53358	54663	36776	16486	20290	14516	3604	10638	3371	-1305
IV	222398	152388	2999	67011	55278	55741	36177	17681	18496	15493	3196	11929	4071	-463
2012 I	210761	162219	2430	46112	52303	52290	31545	14951	16594	16905	5297	11274	3840	13
II	208967	149435	2533	56999	58222	51173	31144	15135	16009	16152	3810	12001	3877	7049
III	197496	147931	2125	47440	47209	48150	30741	13964	16777	13825	3242	10316	3584	-941
IV	215392	151543	2954	60895	48475	48878	30180	14800	15380	14602	2831	11424	4096	-403
2013 I	204987	158725	2387	43875	46270	46248	26486	12479	14007	15867	4894	10639	3895	22

Datos corregidos en millones de euros

2013 (1)	205461	150826	2477	52158	48235	46891	27962	13242	14720	15007	3804	10896	3922	1344
2011 III	209863	152495	2521	54847	57203	55977	35984	16876	19108	16254	4061	11827	3739	1226
IV	210193	152743	2496	54954	55381	54225	34760	16390	18370	15756	4069	11363	3709	1156
2012 I	211273	153872	2522	54879	54471	53028	33246	15848	17398	15920	4100	11515	3862	1443
II	209072	152332	2546	54194	52063	50592	31462	14983	16479	15285	3785	11177	3845	1471
III	208066	152945	2522	52599	50939	49497	30087	14316	15771	15452	3688	11409	3958	1442
IV	204205	151979	2452	49774	48736	47374	28815	13703	15112	14827	3607	10914	3732	1362
2013 I	205461	150826	2477	52158	48235	46891	27962	13242	14720	15007	3804	10896	3922	1344

Tasas de variación anual en % (datos corregidos) (3)

2009	-2,2	-4,9	1,2	5,5	-20,6	-20,7	-20,0	-27,7	-11,2	-25,2	-40,8	-18,8	-7,3	0,0
2010	2,0	2,6	4,6	0,4	-4,9	-5,6	-10,3	-12,5	-8,1	5,8	6,4	6,1	6,2	0,1
2011	1,2	2,1	-5,1	-0,8	-4,3	-4,1	-8,4	-8,1	-8,6	4,9	10,1	3,3	4,4	-0,1
2012	-1,2	0,2	-0,2	-5,1	-10,0	-10,5	-14,6	-14,0	-15,2	-4,4	-8,2	-3,1	3,6	0,1
2013 (1)	-2,8	-2,0	-1,8	-5,0	-11,4	-11,6	-15,9	-16,4	-15,4	-5,7	-7,2	-5,4	1,6	0,0
2010 IV	2,4	4,1	4,1	-1,9	-3,0	-3,7	-8,3	-8,5	-8,2	7,1	7,5	7,9	6,5	0,1
2011 I	2,9	3,4	-4,8	2,0	-3,6	-3,8	-9,4	-8,6	-10,1	9,8	12,7	9,1	5,2	0,0
II	1,3	2,6	-4,3	-1,8	-3,6	-3,5	-7,8	-8,5	-7,1	6,1	11,3	4,5	3,1	0,0
III	0,9	2,3	-5,2	-2,7	-3,7	-3,4	-7,5	-7,5	-7,6	5,1	11,4	3,0	5,8	-0,1
IV	-0,2	0,1	-6,2	-0,7	-6,2	-5,8	-8,7	-7,8	-9,4	-0,9	5,0	-2,7	3,5	-0,1
2012 I	-0,4	0,9	0,8	-3,9	-7,5	-7,7	-11,3	-11,5	-11,2	-2,2	-3,6	-1,8	4,1	0,0
II	-0,7	0,1	-0,1	-2,9	-9,6	-10,1	-14,0	-13,2	-14,6	-4,5	-8,9	-3,1	3,6	0,1
III	-0,9	0,3	0,0	-4,1	-11,0	-11,6	-16,4	-15,2	-17,5	-4,9	-9,2	-3,5	5,9	0,1
IV	-2,8	-0,5	-1,8	-9,4	-12,0	-12,6	-17,1	-16,4	-17,7	-5,9	-11,4	-4,0	0,6	0,1
2013 I	-2,8	-2,0	-1,8	-5,0	-11,4	-11,6	-15,9	-16,4	-15,4	-5,7	-7,2	-5,4	1,6	0,0

Tasas de variación intertrimestral sin anualizar en % (datos corregidos)

2012 I	0,5	0,7	1,0	-0,1	-1,6	-2,2	-4,4	-3,3	-5,3	1,0	0,8	1,3	4,1	0,1
II	-1,0	-1,0	1,0	-1,2	-4,4	-4,6	-5,4	-5,5	-5,3	-4,0	-7,7	-2,9	-0,4	0,0
III	-0,5	0,4	-0,9	-2,9	-2,2	-2,2	-4,4	-4,5	-4,3	1,1	-2,6	2,1	2,9	0,0
IV	-1,9	-0,6	-2,8	-5,4	-4,3	-4,3	-4,2	-4,3	-4,2	-4,0	-2,2	-4,3	-5,7	0,0
2013 I	0,6	-0,8	1,0	4,8	-1,0	-1,0	-3,0	-3,4	-2,6	1,2	5,5	-0,2	5,1	0,0

(1) Período disponible. (2) Instituciones sin fines de lucro al servicio de los hogares. (3) En media anual, y para los años completos, coinciden las series de datos brutos y corregidos.

Fuente: INE. CNE-2008.

1.3 PIB Y VAB POR RAMAS DE ACTIVIDAD. VOLUMEN
(Datos expresados en medias trimestrales)

Periodo	VAB por ramas de actividad													Impuest. netos s/ los productos
	PIB	Agricultura (2)	Industria			Construcción	Servicios							
			Total (3)	Manufacturera	Total		Comercio (4)	Informac. y comunicaciones	Financ. y de seguros	Inmobiliarios	Profesionales (5)	AA, PP. y otros (6)	Artistic. y recreat. (7)	

Índices encadenados (media 2008=100). Datos brutos

2008	100,0	100,0	100,0	100,0	100,0	100,0	100,0	100,0	100,0	100,0	100,0	100,0	100,0	100,0
2009	96,3	96,8	87,9	86,9	92,2	99,4	98,1	100,9	96,0	100,0	97,4	102,3	100,3	94,6
2010	95,9	98,7	91,7	90,3	79,1	100,5	99,7	107,4	92,5	99,1	97,2	104,8	100,6	94,7
2011	96,3	106,8	94,2	92,8	74,4	101,9	100,8	111,6	89,2	101,7	100,4	106,0	102,0	89,5
2012	95,0	109,2	91,4	89,2	68,3	101,6	99,6	112,8	89,3	103,5	99,7	105,5	101,3	89,3
2013 (1)	91,4	93,3	86,8	85,3	59,7	97,6	95,9	108,5	91,7	95,3	95,7	100,1	103,5	99,6
2011 III	93,2	87,1	90,3	88,3	70,5	100,5	98,9	108,4	84,3	98,0	97,4	106,6	107,4	81,2
IV	99,1	127,9	97,5	95,9	78,5	104,2	101,8	113,7	95,9	105,5	105,5	108,1	97,3	88,7
2012 I	93,5	92,7	90,9	89,6	64,1	99,1	98,4	110,8	94,0	95,0	96,6	101,0	103,4	100,9
II	97,4	124,5	91,9	89,4	72,5	104,4	102,3	116,4	86,8	112,2	100,5	108,9	99,7	86,8
III	91,8	89,4	87,6	85,0	64,4	99,9	98,0	109,7	83,1	100,1	97,1	105,2	106,1	81,1
IV	97,2	130,2	95,3	92,8	72,3	102,9	99,7	114,3	93,2	106,9	104,3	106,8	96,3	88,3
2013 I	91,4	93,3	86,8	85,3	59,7	97,6	95,9	108,5	91,7	95,3	95,7	100,1	103,5	99,6

Índices encadenados (media 2008=100). Datos corregidos

2013 (1)	93,7	109,4	88,8	86,7	66,3	100,5	98,6	110,9	88,6	102,8	98,9	103,4	102,5	89,5
2011 III	96,5	106,8	93,8	92,3	73,7	102,5	100,8	110,4	89,5	102,5	101,5	107,4	102,9	88,9
IV	96,0	108,3	92,4	90,5	72,9	102,2	100,2	113,2	91,0	102,4	100,3	106,7	102,7	88,6
2012 I	95,6	108,7	92,4	90,5	70,7	101,7	100,9	112,9	90,6	102,4	99,6	104,2	102,6	90,3
II	95,2	108,3	92,0	89,8	68,7	101,7	99,8	112,7	90,3	103,4	98,6	106,4	99,7	89,9
III	94,9	109,4	91,1	89,1	67,2	101,9	99,7	111,7	88,4	104,6	101,1	105,9	101,7	88,7
IV	94,2	110,4	90,2	87,3	66,8	101,0	98,1	113,9	87,9	103,8	99,4	105,3	101,4	88,2
2013 I	93,7	109,4	88,8	86,7	66,3	100,5	98,6	110,9	88,6	102,8	98,9	103,4	102,5	89,5

Tasas de variación anual en % (datos corregidos)

2009	-3,7	-3,2	-12,1	-13,1	-7,8	-0,6	-1,9	0,9	-4,0	0,0	-2,6	2,3	0,3	-5,4
2010	-0,3	2,0	4,3	3,9	-14,3	1,2	1,6	6,5	-3,7	-0,9	-0,2	2,4	0,3	0,1
2011	0,4	8,2	2,7	2,9	-5,9	1,4	1,1	3,9	-3,6	2,7	3,2	1,1	1,4	-5,5
2012	-1,4	2,2	-2,9	-3,9	-8,1	-0,4	-1,2	1,1	0,1	1,8	-0,7	-0,5	-0,7	-0,3
2013 (1)	-2,0	0,6	-3,9	-4,2	-6,3	-1,3	-2,2	-1,8	-2,2	0,4	-0,7	-0,8	-0,1	-0,9
2010 IV	0,4	4,1	5,4	5,2	-13,8	1,7	1,8	6,0	-0,2	0,0	-0,1	3,3	-1,6	0,1
2011 I	0,5	8,1	5,8	6,1	-8,6	1,3	1,8	4,1	-6,5	2,8	2,9	1,1	-0,3	-4,7
II	0,5	8,2	2,4	2,7	-6,1	1,6	2,0	3,6	-4,9	2,3	3,1	1,8	0,1	-5,3
III	0,6	8,7	2,5	2,7	-4,3	1,6	1,0	4,3	-3,4	2,9	3,6	1,3	3,1	-6,0
IV	0,0	7,8	0,2	0,1	-4,5	1,1	-0,2	3,7	0,4	2,8	3,4	0,3	2,9	-5,9
2012 I	-0,7	2,5	-3,2	-4,3	-7,5	0,7	0,0	1,5	2,7	2,0	-0,1	0,6	1,3	-0,4
II	-1,4	2,2	-3,1	-4,5	-7,7	-0,3	-1,5	0,9	2,6	1,8	-1,5	0,2	-1,5	-0,2
III	-1,6	2,4	-2,9	-3,4	-8,9	-0,6	-1,1	1,2	-1,2	2,0	-0,4	-1,4	-1,2	-0,2
IV	-1,9	1,9	-2,4	-3,6	-8,5	-1,2	-2,1	0,6	-3,4	1,3	-0,8	-1,2	-1,3	-0,5
2013 I	-2,0	0,6	-3,9	-4,2	-6,3	-1,3	-2,2	-1,8	-2,2	0,4	-0,7	-0,8	-0,1	-0,9

Tasas de variación intertrimestral sin anualizar en % (datos corregidos)

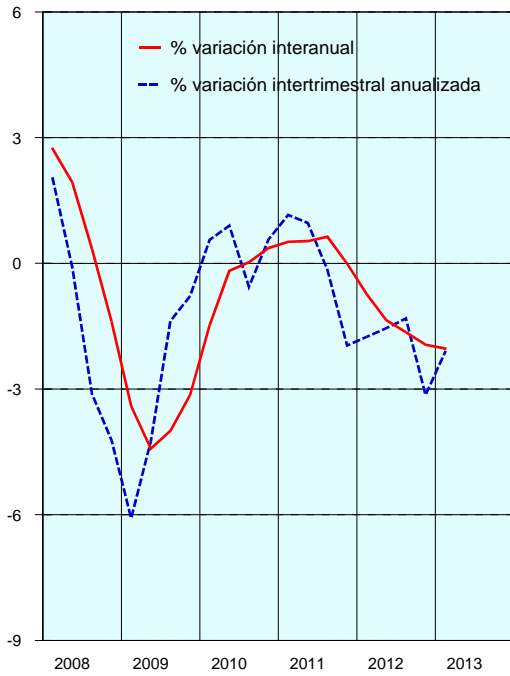
2012 I	-0,4	0,4	0,0	0,0	-3,1	-0,5	0,7	-0,2	-0,4	0,0	-0,7	-2,3	-0,2	1,9
II	-0,4	-0,4	-0,4	-0,7	-2,9	0,0	-1,1	-0,2	-0,3	1,0	-1,0	2,1	-2,8	-0,5
III	-0,3	1,0	-1,0	-0,8	-2,2	0,2	-0,1	-0,9	-2,1	1,1	2,5	-0,5	2,0	-1,3
IV	-0,8	0,9	-1,0	-2,1	-0,6	-0,9	-1,6	1,9	-0,5	-0,8	-1,6	-0,5	-0,3	-0,6
2013 I	-0,5	-0,9	-1,5	-0,6	-0,7	-0,5	0,5	-2,6	0,8	-0,9	-0,6	-1,9	1,1	1,5

(1) Periodo disponible. (2) Agricultura, ganadería, silvicultura y pesca. (3) Industrias extractivas; industria manufacturera; suministro de energía eléctrica, gas, vapor y aire acondicionado; suministro de agua, actividades de saneamiento, gestión de residuos y descontaminación. (4) Comercio al por mayor y al por menor; reparación de vehículos de motor y motocicletas; transporte y almacenamiento; hostelería. (5) Actividades profesionales, científicas y técnicas; actividades administrativas y servicios auxiliares. (6) Administración pública y defensa; seguridad social obligatoria; educación; actividades sanitarias y de servicios sociales. (7) Actividades artísticas, recreativas y de entretenimiento; reparación de artículos de uso doméstico y otros servicios.

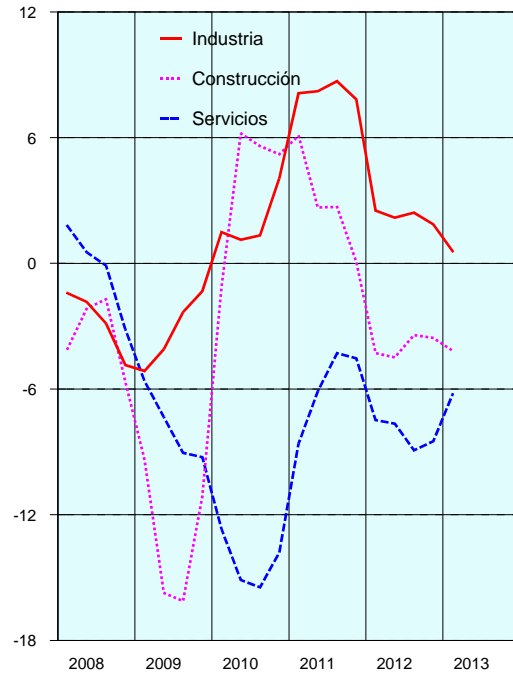
Fuente: INE. CNE-2008.

CONTABILIDAD NACIONAL TRIMESTRAL. VAB POR RAMAS DE ACTIVIDAD. VOLUMEN cvec
Tasas de variación anual en %, salvo indicación en contrario

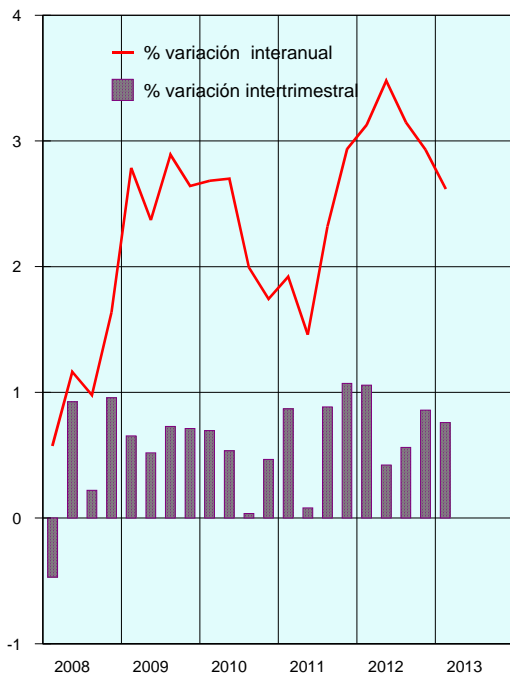
PRODUCTO INTERIOR BRUTO



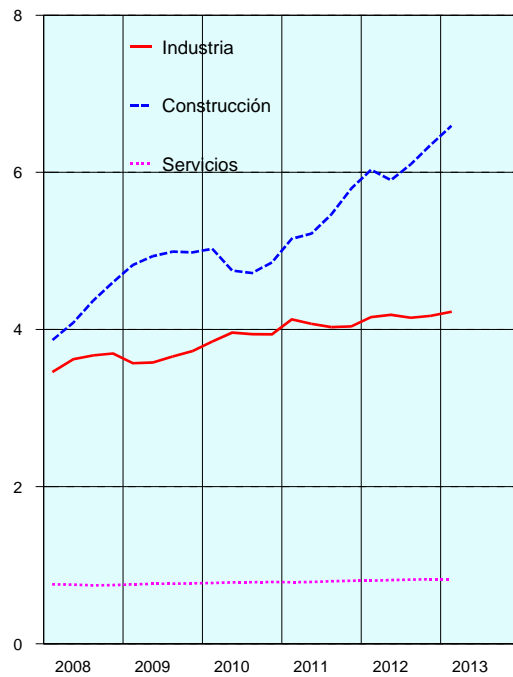
VAB NO AGRARIO POR RAMAS



PRODUCTIVIDAD POR OCUPADO



VAB POR OCUPADO POR RAMAS



1.4 PRINCIPALES AGREGADOS DE LA DEMANDA NACIONAL. VOLUMEN
(Datos expresados en medias trimestrales)

Período	Gasto en consumo final				Formación Bruta de Capital										Var. exist. (4)	Dem. Nac. (4)	Dem. Externa neta (4)
	Total	Hogares	ISFLSH (2)	AAPP	Total	Formación Bruta de Capital Fijo								Activos fijos inmat. riales			
						Activos fijos materiales					Activos fijos inmat. riales						
						Construcción			Bienes de equipo y activos cultivados								
						Total	Vivien- das	Otros (3)	Total	Material trans- porte		Otros bs. equipo					

Indices encadenados (media 2008=100). Datos brutos

2008	100,0	100,0	100,0	100,0	100,0	100,0	100,0	100,0	100,0	100,0	100,0	100,0	100,0	100,0	100,0	100,0
2009	98,1	96,1	101,8	103,7	82,1	82,0	83,4	76,9	90,9	76,1	59,5	82,8	92,5	89,8	93,7	50,1
2010	99,0	96,7	104,6	105,3	77,6	76,9	75,2	69,1	82,1	78,1	61,7	85,2	95,8	120,3	93,1	41,5
2011	98,2	95,9	95,3	104,8	73,3	72,9	68,4	64,5	73,1	79,9	66,9	85,6	98,7	103,3	91,4	-2,7
2012	95,7	93,8	93,9	100,9	66,9	66,2	60,6	59,3	62,4	74,7	60,1	80,9	101,3	113,8	87,9	5,7
2013 (1)	94,8	96,8	93,5	88,3	56,2	57,2	49,1	47,5	51,2	70,2	66,2	72,1	99,7	2,1	84,4	6,1
2011 III	94,7	92,9	81,5	100,4	66,9	70,0	68,5	62,4	75,3	70,6	51,3	78,8	88,4	-126,4	87,1	-29,1
IV	101,7	96,2	108,3	117,0	72,4	74,2	70,3	68,2	73,0	77,7	62,0	83,8	111,9	-42,5	93,7	-9,6
2012 I	98,9	101,0	96,2	92,2	61,8	62,8	55,5	52,4	59,1	75,4	73,3	76,6	99,8	1,2	88,8	-3,0
II	93,7	90,6	93,1	102,8	80,1	72,0	64,8	65,6	64,7	85,8	67,9	93,7	100,9	581,8	89,9	6,4
III	91,9	90,6	80,5	96,2	60,6	63,1	60,0	57,0	63,6	65,8	45,2	74,5	93,1	-90,7	83,5	10,8
IV	98,2	93,2	105,8	112,5	65,3	66,9	62,0	62,4	62,3	71,7	54,2	78,7	111,4	-37,0	89,2	8,4
2013 I	94,8	96,8	93,5	88,3	56,2	57,2	49,1	47,5	51,2	70,2	66,2	72,1	99,7	2,1	84,4	6,1

Indices encadenados (media 2008=100). Datos corregidos

2013 (1)	93,3	91,6	90,8	98,2	63,4	62,6	56,5	55,9	57,6	71,6	59,3	76,7	102,2	109,0	85,2	14,6
2011 III	97,8	95,8	95,7	103,7	73,4	73,0	68,1	64,4	72,5	81,2	65,8	87,6	99,4	98,1	91,2	-10,4
IV	97,1	94,8	94,2	103,6	70,9	70,6	66,1	62,8	70,0	77,6	65,2	82,8	98,3	92,2	89,9	-26,3
2012 I	97,2	95,4	93,4	102,5	69,6	68,9	63,7	61,5	66,5	76,6	65,4	81,3	102,1	119,2	89,7	1,1
II	96,3	94,3	95,6	102,2	67,5	66,7	61,2	59,7	63,2	75,2	60,0	81,8	101,0	117,2	88,5	4,2
III	95,3	93,8	94,7	99,6	66,6	65,9	59,6	58,8	61,0	75,5	58,4	82,7	104,1	112,8	87,5	6,8
IV	93,9	92,0	91,8	99,4	64,0	63,4	57,9	57,3	59,1	71,4	56,8	77,8	97,8	106,2	85,8	10,6
2013 I	93,3	91,6	90,8	98,2	63,4	62,6	56,5	55,9	57,6	71,6	59,3	76,7	102,2	109,0	85,2	14,6

Tasas de variación anual en % (datos corregidos)

2009	-1,9	-3,9	1,8	3,7	-17,9	-18,0	-16,6	-23,1	-9,1	-23,9	-40,5	-17,2	-7,5	0,0	-6,6	2,9
2010	0,9	0,6	2,8	1,5	-5,5	-6,2	-9,8	-10,1	-9,6	2,6	3,6	2,8	3,5	0,1	-0,6	0,3
2011	-0,8	-0,8	-8,9	-0,5	-5,5	-5,3	-9,0	-6,7	-11,0	2,3	8,4	0,4	3,1	-0,1	-1,9	2,3
2012	-2,5	-2,2	-1,5	-3,7	-8,7	-9,1	-11,5	-8,0	-14,6	-6,6	-10,1	-5,5	2,6	0,0	-3,9	2,5
2013 (1)	-4,0	-3,9	-2,8	-4,3	-9,0	-9,0	-11,3	-9,1	-13,3	-6,5	-9,4	-5,7	0,1	-	-	-
2010 IV	0,6	0,7	1,9	0,3	-5,2	-5,8	-9,2	-6,8	-11,5	1,8	4,4	1,6	3,8	0,1	-0,7	1,1
2011 I	0,6	0,2	-8,9	2,2	-5,9	-6,0	-10,8	-7,8	-13,5	4,9	10,6	3,2	4,1	0,0	-0,9	1,4
II	-0,8	-0,9	-7,9	-0,5	-5,1	-4,9	-8,5	-7,3	-9,6	2,9	9,7	0,7	1,4	-0,1	-1,8	2,4
III	-1,0	-0,2	-9,2	-2,7	-4,6	-4,2	-8,0	-5,8	-9,9	3,5	10,0	1,3	4,9	-0,1	-1,8	2,5
IV	-2,1	-2,4	-9,4	-1,1	-6,5	-6,0	-8,6	-5,9	-10,9	-1,7	3,5	-3,4	2,0	-0,1	-3,1	3,1
2012 I	-2,0	-1,3	-1,4	-3,8	-7,1	-7,4	-9,5	-6,8	-11,9	-5,1	-5,4	-5,1	3,4	0,0	-3,1	2,4
II	-2,3	-2,2	-1,0	-2,8	-8,8	-9,2	-11,6	-7,9	-14,9	-6,4	-10,9	-4,9	2,7	0,0	-3,8	2,4
III	-2,6	-2,1	-1,0	-4,0	-9,2	-9,7	-12,4	-8,7	-15,8	-7,0	-11,2	-5,6	4,8	0,1	-4,0	2,4
IV	-3,3	-3,0	-2,5	-4,1	-9,7	-10,3	-12,3	-8,7	-15,7	-7,9	-13,0	-6,1	-0,5	0,1	-4,7	2,8
2013 I	-4,0	-3,9	-2,8	-4,3	-9,0	-9,0	-11,3	-9,1	-13,3	-6,5	-9,4	-5,7	0,1	0,0	-4,9	2,9

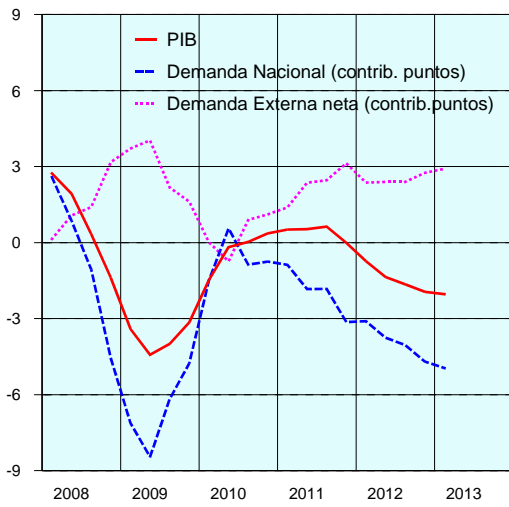
Tasas de variación intertrimestral sin anualizar en % (datos corregidos)

2012 I	0,1	0,5	-0,8	-1,1	-1,8	-2,5	-3,7	-2,0	-5,1	-1,3	0,3	-1,8	3,8	-	-	-
II	-0,9	-1,1	2,4	-0,3	-3,1	-3,1	-3,9	-2,9	-4,9	-1,8	-8,3	0,5	-1,0	-	-	-
III	-1,0	-0,5	-1,0	-2,5	-1,3	-1,3	-2,5	-1,6	-3,4	0,4	-2,7	1,2	3,1	-	-	-
IV	-1,5	-1,9	-3,0	-0,3	-3,9	-3,9	-2,8	-2,5	-3,2	-5,4	-2,7	-6,0	-6,0	-	-	-
2013 I	-0,6	-0,4	-1,1	-1,2	-1,0	-1,1	-2,5	-2,4	-2,5	0,2	4,4	-1,4	4,5	-	-	-

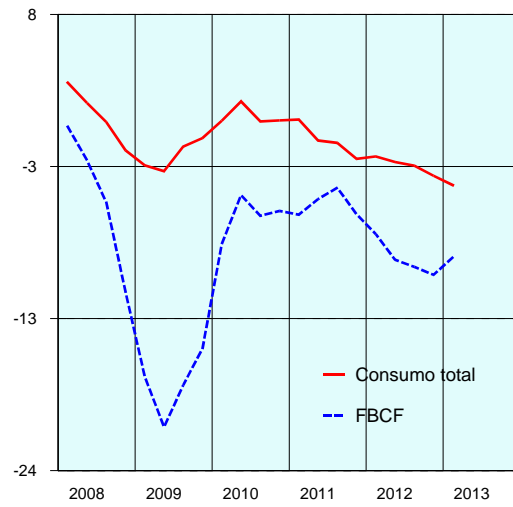
(1) Período disponible. (2) Instituciones sin fines de lucro al servicio de los hogares. (3) Otros edificios y construcciones. (4) En vez de tasas de variación, se refleja su aportación al crecimiento del PIB en puntos porcentuales.
Fuente: INE. CNE-2008.

CONTABILIDAD NACIONAL TRIMESTRAL: AGREGADOS DE LA DEMANDA. VOLUMEN
Tasas de variación anual en %

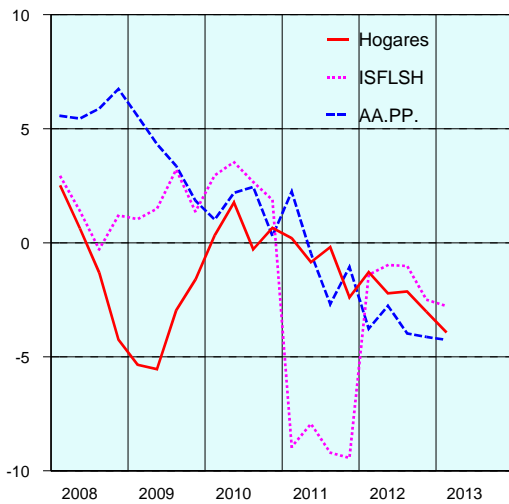
PIB Y COMPONENTES



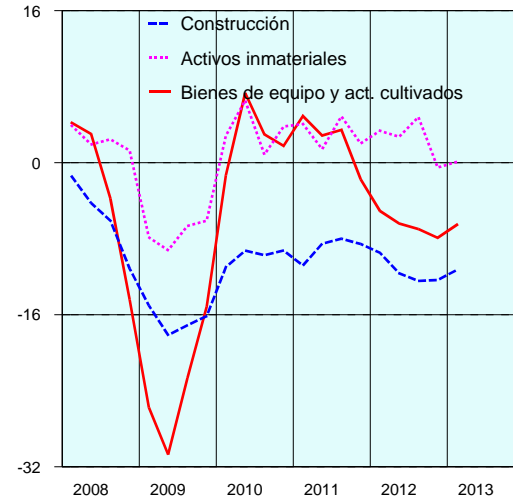
CONSUMO TOTAL Y FBCF



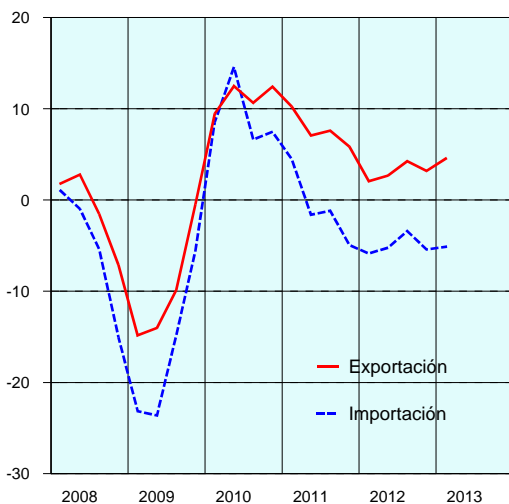
GASTO EN CONSUMO FINAL. COMPONENTES



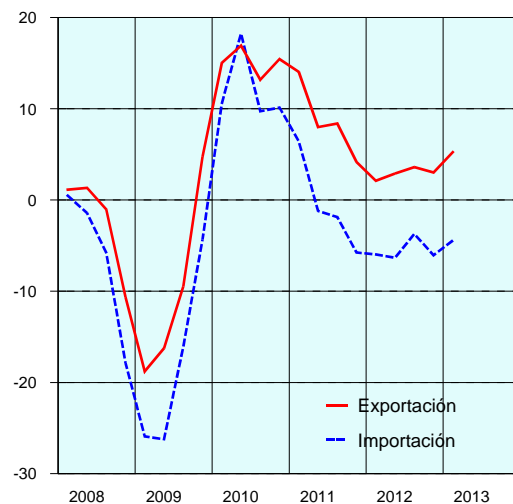
FBCF. ACTIVOS FIJOS



EXPORTACIÓN E IMPORTACIÓN DE BIENES Y SERVICIOS



EXPORTACIÓN E IMPORTACIÓN DE BIENES



1.5 EXPORTACIÓN E IMPORTACIÓN DE BIENES Y SERVICIOS. PRECIOS CORRIENTES
(Datos expresados en medias trimestrales)

Período	Exportación					Importación					Saldo comercial (3)
	Total	Bienes fob	Servicios			Total	Bienes fob	Servicios			
			Total	Servicios no turísticos	Gasto de los hogares no residentes en territorio económico			Total	Servicios no turísticos	Gasto de los hogares no residentes en el resto del mundo	

Datos brutos en millones de euros (2)

2008	72054	47997	24058	13553	10505	87874	69344	18531	15683	2848	-21347
2009	62667	40778	21889	12330	9558	67547	51181	16367	13878	2489	-10403
2010	71278	48168	23109	13175	9934	77027	60178	16849	14242	2608	-12010
2011	80455	54943	25512	14724	10788	82563	64979	17584	15027	2558	-10036
2012	84504	57702	26802	15945	10857	81829	64057	17772	15323	2449	-6355
2013 (1)	81684	59041	22643	14814	7829	77609	61605	16004	13978	2026	-2564
2011 III	83709	52996	30713	14820	15893	81160	62911	18249	15061	3188	-9915
IV	83078	57964	25114	16156	8958	85722	67475	18247	15571	2676	-9511
2012 I	77888	56273	21615	13978	7637	82361	65344	17017	14923	2094	-9071
II	83369	57184	26185	15494	10691	80876	63635	17241	15047	2194	-6451
III	88991	56275	32716	16449	16267	81187	62657	18530	15516	3014	-6382
IV	87766	61076	26690	17857	8833	82890	64591	18299	15804	2495	-3515
2013 I	81684	59041	22643	14814	7829	77609	61605	16004	13978	2026	-2564

Datos corregidos en millones de euros

2013 (1)	85639	59277	26362	15645	10717	78834	62813	16021	13655	2366	-3536
2011 III	81890	56069	25821	14853	10968	82674	64884	17790	15235	2555	-8815
IV	82094	55552	26542	15645	10897	81886	64121	17765	15184	2581	-8569
2012 I	81540	56409	25131	14667	10464	83690	66651	17039	14599	2440	-10242
II	83230	56925	26305	15438	10867	81632	63610	18022	15486	2536	-6685
III	87007	59315	27692	16401	11291	82898	64744	18154	15732	2422	-5429
IV	86237	58159	28078	17272	10806	79094	61222	17872	15473	2399	-3063
2013 I	85639	59277	26362	15645	10717	78834	62813	16021	13655	2366	-3536

Tasas de variación anual en % (datos corregidos) (2)

2009	-13,0	-15,0	-9,0	-9,0	-9,0	-23,1	-26,2	-11,7	-11,5	-12,6	-51,3
2010	13,7	18,1	5,6	6,9	3,9	14,0	17,6	2,9	2,6	4,8	15,5
2011	12,9	14,1	10,4	11,8	8,6	7,2	8,0	4,4	5,5	-1,9	-16,4
2012	5,0	5,0	5,1	8,3	0,6	-0,9	-1,4	1,1	2,0	-4,2	-36,7
2013 (1)	5,0	5,1	4,9	6,7	2,4	-5,8	-5,8	-6,0	-6,5	-3,0	-65,5
2010 IV	15,7	19,5	8,4	9,9	6,4	13,9	17,4	2,5	2,1	4,6	9,6
2011 I	16,4	21,1	7,2	6,8	7,9	14,7	17,9	3,9	4,4	0,9	6,1
II	12,3	13,5	9,8	9,1	10,8	6,1	7,3	2,2	3,3	-4,2	-17,6
III	12,8	13,9	10,4	12,3	8,0	6,5	6,3	7,0	9,0	-3,1	-25,3
IV	10,3	8,6	14,0	18,8	7,7	2,1	1,4	4,4	5,5	-1,2	-29,0
2012 I	4,6	5,1	3,4	5,4	0,7	-0,2	0,4	-2,3	-1,7	-5,7	-19,6
II	4,2	4,5	3,6	6,6	-0,2	-0,3	-1,4	3,9	4,3	1,2	-33,3
III	6,2	5,8	7,2	10,4	2,9	0,3	-0,2	2,0	3,3	-5,2	-38,4
IV	5,0	4,7	5,8	10,4	-0,8	-3,4	-4,5	0,6	1,9	-7,1	-64,3
2013 I	5,0	5,1	4,9	6,7	2,4	-5,8	-5,8	-6,0	-6,5	-3,0	-65,5

Tasas de variación intertrimestral sin anualizar en % (datos corregidos)

2012 I	-0,7	1,5	-5,3	-6,3	-4,0	2,2	3,9	-4,1	-3,9	-5,5	19,5
II	2,1	0,9	4,7	5,3	3,9	-2,5	-4,6	5,8	6,1	3,9	-34,7
III	4,5	4,2	5,3	6,2	3,9	1,6	1,8	0,7	1,6	-4,5	-18,8
IV	-0,9	-1,9	1,4	5,3	-4,3	-4,6	-5,4	-1,6	-1,6	-0,9	-43,6
2013 I	-0,7	1,9	-6,1	-9,4	-0,8	-0,3	2,6	-10,4	-11,7	-1,4	15,4

(1) Período disponible. (2) En media anual, y para los años completos, coinciden las series de datos brutos y corregidos. (3) En las tasas de variación los signos (-) y (+) significan disminución y aumento del déficit, respectivamente.

Fuente: INE. CNE-2008.

1.6 EXPORTACIÓN E IMPORTACIÓN DE BIENES Y SERVICIOS. VOLUMEN
(Datos expresados en medias trimestrales)

Período	Exportación					Importación				
	Total	Bienes fob	Servicios			Total	Bienes fob	Servicios		
			Total	Servicios no turísticos	Gasto de los hogares no residentes en territorio económico			Total	Servicios no turísticos	Gasto de los hogares residentes en el resto del mundo

Índices encadenados (media 2008=100). Datos brutos

2008	100,0	100,0	100,0	100,0	100,0	100,0	100,0	100,0	100,0	100,0
2009	90,0	89,6	90,8	91,1	90,4	82,8	81,3	88,6	88,9	86,7
2010	100,1	103,1	94,5	95,9	92,7	90,4	91,1	88,8	89,1	87,1
2011	107,8	111,8	100,0	101,1	98,7	89,6	90,4	87,5	88,4	83,2
2012	111,0	115,1	103,4	107,8	97,6	85,2	85,4	84,9	86,3	77,0
2013 (1)	105,9	118,0	82,8	99,0	61,2	80,9	81,4	79,7	82,3	65,5
2011 III	116,0	111,0	125,5	103,1	154,2	92,2	93,3	88,8	86,8	99,7
IV	106,7	114,3	92,3	105,7	75,2	87,7	88,2	86,5	86,8	85,0
2012 I	101,6	112,7	80,5	95,3	60,7	84,9	84,8	85,9	89,0	68,8
II	111,0	113,8	105,9	108,8	102,1	84,5	84,8	84,0	86,2	71,5
III	120,6	115,4	130,9	112,9	154,9	88,5	89,3	86,3	85,5	90,7
IV	110,9	118,5	96,4	114,2	72,7	82,7	82,7	83,4	84,5	77,0
2013 I	105,9	118,0	82,8	99,0	61,2	80,9	81,4	79,7	82,3	65,5

Índices encadenados (media 2008=100). Datos corregidos

2013 (1)	112,0	118,1	100,4	103,8	96,0	81,5	82,8	77,5	78,3	73,3
2011 III	109,9	114,7	100,8	101,5	99,8	90,1	91,0	87,7	88,5	83,5
IV	110,0	113,2	103,9	107,8	98,8	87,6	88,2	86,1	86,8	82,6
2012 I	107,1	112,2	97,6	99,3	95,3	85,9	86,6	84,0	85,3	76,9
II	109,0	112,7	102,1	105,0	98,2	84,8	84,5	86,4	87,5	80,3
III	114,5	118,8	106,4	110,6	100,9	87,1	87,6	85,7	87,4	76,2
IV	113,5	116,6	107,5	116,3	96,0	82,9	82,9	83,5	85,1	74,6
2013 I	112,0	118,1	100,4	103,8	96,0	81,5	82,8	77,5	78,3	73,3

Tasas de variación anual en % (datos corregidos)

2009	-10,0	-10,4	-9,2	-8,9	-9,6	-17,2	-18,7	-11,4	-11,1	-13,3
2010	11,3	15,1	4,1	5,2	2,6	9,2	12,1	0,3	0,3	0,4
2011	7,6	8,5	5,8	5,4	6,4	-0,9	-0,7	-1,4	-0,9	-4,5
2012	3,1	2,9	3,4	6,6	-1,1	-5,0	-5,5	-3,0	-2,3	-7,4
2013 (1)	4,5	5,2	2,9	4,5	0,7	-5,1	-4,4	-7,7	-8,1	-4,7
2010 IV	12,4	15,4	6,7	8,4	4,5	7,5	10,1	-0,9	-1,1	0,2
2011 I	10,2	14,0	2,8	0,7	5,5	4,5	6,4	-1,9	-1,7	-2,6
II	7,1	8,0	5,2	2,8	8,4	-1,6	-1,2	-3,1	-2,5	-6,0
III	7,6	8,4	5,9	5,9	5,9	-1,2	-1,9	1,3	2,5	-5,1
IV	5,8	4,2	9,4	12,2	5,8	-4,9	-5,8	-2,0	-1,6	-4,3
2012 I	2,1	2,1	1,9	4,0	-0,7	-5,9	-6,0	-5,5	-5,0	-8,7
II	2,7	2,9	2,2	5,4	-1,9	-5,2	-6,3	-1,2	-0,9	-2,5
III	4,2	3,6	5,6	9,0	1,1	-3,4	-3,7	-2,3	-1,2	-8,7
IV	3,2	3,0	3,6	7,9	-2,9	-5,4	-6,1	-3,1	-2,0	-9,7
2013 I	4,5	5,2	2,9	4,5	0,7	-5,1	-4,4	-7,7	-8,1	-4,7

Tasas de variación intertrimestral sin anualizar en % (datos corregidos)

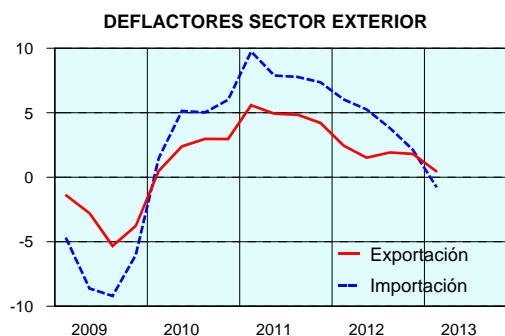
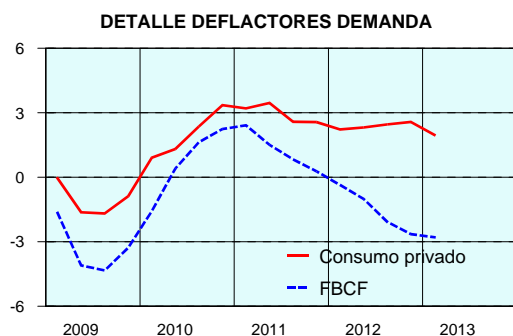
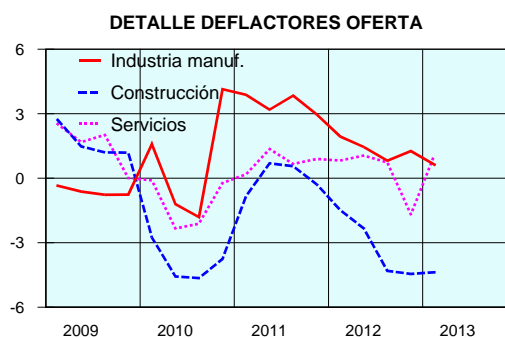
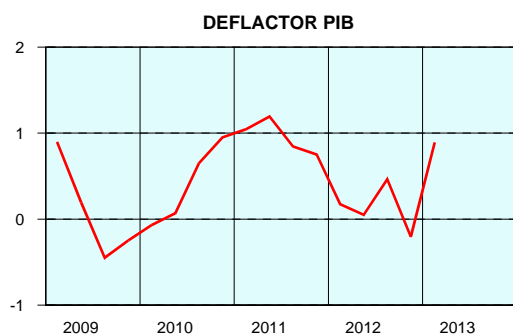
2012 I	-2,6	-0,9	-6,0	-7,8	-3,6	-2,0	-1,8	-2,5	-1,8	-6,8
II	1,8	0,5	4,6	5,8	3,0	-1,3	-2,5	2,9	2,7	4,4
III	5,1	5,4	4,3	5,3	2,8	2,7	3,7	-0,8	-0,1	-5,0
IV	-0,9	-1,8	1,0	5,1	-4,9	-4,8	-5,4	-2,6	-2,7	-2,2
2013 I	-1,3	1,2	-6,6	-10,7	-0,1	-1,7	-0,1	-7,1	-8,0	-1,7

(1) Período disponible.
Fuente: INE. CNE-2008.

1.7 DEFLACTORES
(Datos corregidos)

Periodo	PIB	Oferta: VAB						Demanda							
		Agri- cultura (1)	Industria		Cons- trucción	Servicios	Gasto en consumo final		FBCF			Demanda nacional	Bienes y servicios		Relación real de inter- cambio (3)
			Total	Manufac- turera			Consumo privado	AA.PP	Total	Cons- trucción	Equipo y activos cultiv.		Export.	Import.	
Tasas de variación anual en %															
2008	2,4	-0,4	5,1	4,6	3,8	4,4	3,6	3,7	1,3	1,4	1,0	3,0	2,8	4,7	-1,8
2009	0,1	-4,6	0,6	-0,7	1,7	1,6	-1,1	1,7	-3,3	-4,1	-1,7	-1,0	-3,3	-7,2	4,1
2010	0,4	4,2	-0,5	0,7	-3,9	-1,2	2,0	-1,1	0,6	-0,5	3,1	1,0	2,2	4,4	-2,1
2011	1,0	-8,2	3,8	3,4	0,0	0,8	2,9	-0,3	1,3	0,7	2,5	1,9	4,9	8,1	-3,0
2012	0,1	4,4	1,9	1,4	-3,1	0,2	2,4	-1,5	-1,5	-3,6	2,4	0,8	1,9	4,3	-2,3
2013 (2)	0,9	8,4	0,8	0,6	-4,4	1,1	2,0	-0,7	-2,8	-5,2	0,9	0,5	0,5	-0,7	1,2
2009 III	-0,4	-6,2	0,4	-0,8	1,2	2,0	-1,7	1,0	-4,3	-5,2	-2,8	-1,7	-5,3	-9,2	4,3
IV	-0,2	-6,2	-0,3	-0,8	1,2	0,0	-0,9	1,4	-3,3	-4,4	-0,6	-0,9	-3,8	-6,0	2,4
2010 I	-0,1	2,3	0,0	1,6	-2,8	-0,1	0,9	0,2	-1,6	-2,7	0,6	0,2	0,5	1,5	-1,0
II	0,1	4,1	-2,1	-1,2	-4,6	-2,3	1,3	-0,4	0,4	-0,4	2,1	0,8	2,4	5,1	-2,6
III	0,6	2,1	-2,6	-1,8	-4,6	-2,1	2,4	-1,8	1,6	0,5	4,3	1,3	3,0	5,0	-2,0
IV	1,0	8,7	2,8	4,1	-3,8	-0,2	3,4	-2,2	2,2	1,0	5,3	1,9	3,0	6,0	-2,9
2011 I	1,0	-8,4	4,2	3,9	-0,8	0,2	3,2	-0,2	2,4	1,6	4,6	2,3	5,6	9,7	-3,8
II	1,2	-9,8	3,5	3,2	0,7	1,4	3,5	-1,3	1,5	0,8	3,1	2,0	4,9	7,9	-2,7
III	0,8	-7,0	4,3	3,8	0,6	0,7	2,6	0,0	0,8	0,5	1,6	1,7	4,9	7,8	-2,7
IV	0,8	-7,6	3,4	3,0	-0,3	0,9	2,6	0,4	0,3	-0,1	0,9	1,6	4,2	7,4	-2,9
2012 I	0,2	2,0	2,6	1,9	-1,5	0,8	2,2	-0,1	-0,4	-2,0	3,0	1,2	2,5	6,0	-3,4
II	0,1	1,9	2,1	1,5	-2,3	1,1	2,3	-0,2	-1,0	-2,6	2,0	1,1	1,5	5,3	-3,6
III	0,5	4,7	1,4	0,8	-4,3	0,7	2,5	-0,1	-2,1	-4,5	2,2	1,0	1,9	3,8	-1,8
IV	-0,2	8,8	1,6	1,3	-4,5	-1,7	2,6	-5,5	-2,6	-5,4	2,2	-0,1	1,8	2,1	-0,3
2013 I	0,9	8,4	0,8	0,6	-4,4	1,1	2,0	-0,7	-2,8	-5,2	0,9	0,5	0,5	-0,7	1,2

(1) Incluye ganadería, silvicultura y pesca.
(2) Periodo disponible
(3) Puntos porcentuales.
Fuente: INE. CNE-2008.



1.8 OCUPADOS Y EMPLEO EQUIVALENTE A TIEMPO COMPLETO DE LA CNTR

Período	Ocupados. Personas							Ocupados. Puestos de trabajo equivalente a tiempo completo						
	Total	Situación profesional		Ramras de actividad				Total	Situación profesional		Ramras de actividad			
		Asala-riados	No asa-lariados	Agraria	Industria (1)	Cons-trucción	Servicios		Asala-riados	No asa-lariados	Agraria	Industria (1)	Cons-trucción	Servicios
Datos brutos en miles														
2004	18565	15858	2707	941	3015	2279	12330	17490	14984	2506	894	2955	2243	11399
2005	19335	16580	2755	921	3008	2459	12947	18097	15558	2539	868	2932	2405	11891
2006	20105	17327	2778	872	2964	2626	13643	18726	16161	2565	821	2871	2551	12483
2007	20713	17921	2793	850	2902	2771	14191	19283	16698	2586	801	2809	2687	12986
2008	20687	17912	2775	816	2864	2456	14551	19248	16663	2584	771	2769	2374	13334
2009	19338	16748	2590	777	2496	1911	14153	18045	15606	2439	738	2421	1871	13014
2010	18855	16340	2515	786	2390	1671	14009	17585	15214	2371	753	2338	1634	12860
2011	18563	16127	2436	761	2371	1410	14023	17286	14987	2299	728	2315	1379	12865
2012	17777	15333	2444	751	2249	1147	13631	16518	14216	2302	717	2194	1122	12485
2012 I-I	17926	15401	2525	777	2277	1176	13695	16676	14313	2363	743	2191	1137	12605
2013 I-I	17156	14616	2540	735	2145	1016	13261	15932	13549	2383	700	2066	979	12186
2011 I	18627	16078	2549	791	2370	1489	13977	17346	14962	2384	757	2285	1444	12860
II	18750	16325	2425	739	2388	1439	14184	17460	15127	2333	708	2337	1430	12986
III	18587	16181	2406	730	2376	1409	14071	17361	15084	2277	692	2323	1385	12961
IV	18290	15923	2367	782	2348	1302	13858	16977	14774	2203	754	2316	1256	12651
2012 I	17926	15401	2525	777	2277	1176	13695	16676	14313	2363	743	2191	1137	12605
II	17914	15500	2413	730	2253	1178	13753	16651	14343	2308	698	2203	1174	12575
III	17792	15326	2467	734	2248	1151	13660	16567	14254	2313	690	2193	1133	12551
IV	17475	15105	2370	762	2218	1081	13415	16177	13954	2223	735	2190	1043	12209
2013 I	17156	14616	2540	735	2145	1016	13261	15932	13549	2383	700	2066	979	12186
Datos corregidos en miles														
2012 I-I	17991	15512	2479	748	2282	1206	13754	16760	14441	2320	717	2222	1172	12649
2013 I-I	17261	14754	2507	703	2160	1040	13358	15999	13662	2337	679	2103	1007	12211
2010 I	18895	16313	2583	790	2399	1695	14012	17656	15250	2405	760	2346	1663	12887
II	18864	16353	2510	779	2391	1700	13994	17601	15211	2390	747	2342	1667	12845
III	18869	16392	2477	788	2379	1680	14023	17570	15226	2344	749	2323	1633	12865
IV	18794	16303	2491	788	2392	1608	14006	17513	15168	2345	756	2341	1575	12842
2011 I	18679	16171	2508	760	2382	1516	14021	17412	15072	2340	730	2314	1482	12886
II	18714	16268	2445	754	2391	1440	14130	17440	15103	2337	723	2333	1424	12961
III	18548	16152	2395	756	2385	1382	14025	17280	15006	2275	717	2327	1349	12888
IV	18314	15916	2398	773	2325	1301	13916	17013	14766	2246	743	2288	1259	12724
2012 I	17991	15512	2479	748	2282	1206	13754	16760	14441	2320	717	2222	1172	12649
II	17874	15439	2435	745	2255	1177	13697	16625	14313	2312	713	2198	1164	12550
III	17746	15295	2451	759	2257	1125	13605	16477	14172	2306	715	2195	1101	12467
IV	17496	15085	2411	751	2201	1078	13467	16207	13939	2269	721	2161	1052	12273
2013 I	17261	14754	2507	703	2160	1040	13358	15999	13662	2337	679	2103	1007	12211
Tasas de variación anual en % (datos corregidos) (2)														
2005	4,1	4,6	1,8	-2,1	-0,2	7,9	5,0	3,5	3,8	1,3	-2,8	-0,8	7,2	4,3
2006	4,0	4,5	0,8	-5,4	-1,5	6,8	5,4	3,5	3,9	1,1	-5,4	-2,1	6,1	5,0
2007	3,0	3,4	0,5	-2,5	-2,1	5,5	4,0	3,0	3,3	0,8	-2,4	-2,1	5,3	4,0
2008	-0,1	0,0	-0,6	-3,9	-1,3	-11,4	2,5	-0,2	-0,2	-0,1	-3,8	-1,4	-11,7	2,7
2009	-6,5	-6,5	-6,7	-4,8	-12,8	-22,2	-2,7	-6,3	-6,3	-5,6	-4,2	-12,6	-21,2	-2,4
2010	-2,5	-2,4	-2,9	1,1	-4,3	-12,6	-1,0	-2,5	-2,5	-2,8	2,0	-3,5	-12,6	-1,2
2011	-1,5	-1,3	-3,1	-3,2	-0,8	-15,6	0,1	-1,7	-1,5	-3,0	-3,3	-1,0	-15,7	0,0
2012	-4,2	-4,9	0,3	-1,3	-5,1	-18,7	-2,8	-4,4	-5,1	0,1	-1,6	-5,2	-18,6	-3,0
2012 I-I	-3,7	-4,1	-1,2	-1,6	-4,2	-20,5	-1,9	-3,7	-4,2	-0,9	-1,7	-3,9	-20,9	-1,8
2013 I-I	-4,1	-4,9	1,2	-6,0	-5,4	-13,7	-2,9	-4,5	-5,4	0,7	-5,3	-5,4	-14,1	-3,5
2011 I	-1,1	-0,9	-2,9	-3,8	-0,7	-10,5	0,1	-1,4	-1,2	-2,7	-3,9	-1,4	-10,9	0,0
II	-0,8	-0,5	-2,6	-3,2	0,0	-15,3	1,0	-0,9	-0,7	-2,2	-3,3	-0,4	-14,6	0,9
III	-1,7	-1,5	-3,3	-4,1	0,2	-17,7	0,0	-1,6	-1,4	-3,0	-4,4	0,2	-17,4	0,2
IV	-2,6	-2,4	-3,7	-1,9	-2,8	-19,1	-0,6	-2,9	-2,6	-4,2	-1,7	-2,3	-20,0	-0,9
2012 I	-3,7	-4,1	-1,2	-1,6	-4,2	-20,5	-1,9	-3,7	-4,2	-0,9	-1,7	-3,9	-20,9	-1,8
II	-4,5	-5,1	-0,4	-1,1	-5,7	-18,3	-3,1	-4,7	-5,2	-1,1	-1,3	-5,8	-18,3	-3,2
III	-4,3	-5,3	2,3	0,4	-5,4	-18,6	-3,0	-4,6	-5,6	1,4	-0,3	-5,7	-18,4	-3,3
IV	-4,5	-5,2	0,6	-2,8	-5,4	-17,1	-3,2	-4,7	-5,6	1,0	-2,8	-5,5	-16,5	-3,5
2013 I	-4,1	-4,9	1,2	-6,0	-5,4	-13,7	-2,9	-4,5	-5,4	0,7	-5,3	-5,4	-14,1	-3,5

(1) Incluye energía.

(2) En media anual, y para los años completos, coinciden las series de datos brutos y corregidos.

Fuente: INE.

1.9 REMUNERACIÓN DE LOS ASALARIADOS POR RAMAS DE ACTIVIDAD Y COMPONENTES CLU
(Datos corregidos)

Periodo	Total	Agricultura	Industria		Construcción	Servicios	CLU y componentes (Índice 2008=100)		
			Total	Manufacturas			Remuneración por asalariado	Productividad por ocupado	CLU
Millones de euros									
2008	537643	4490	91874	83337	63594	377685	100,0	100,0	100,0
2009	524581	4466	82590	73736	54405	383120	104,2	102,7	101,5
2010	512775	4833	80648	71507	47436	379858	104,5	105,0	99,5
2011	508620	4700	79877	70730	42356	381687	105,2	107,3	98,0
2012	481038	4620	77057	67704	34488	364873	104,9	110,7	94,7
2012 I-I	123752	1122	19410	17048	9160	94060	106,2	109,8	96,8
2013 I-I	116342	1036	18608	16320	7696	89002	105,6	112,7	93,7
2011 IV	126116	1214	19944	17676	9566	95392	105,9	108,6	97,5
2012 I	123752	1122	19410	17048	9160	94060	106,2	109,8	96,8
II	121721	1146	19277	16959	9051	92247	105,4	110,3	95,6
III	120112	1159	19250	16891	8379	91324	105,1	110,9	94,8
IV	115453	1193	19120	16806	7898	87242	102,7	111,8	91,8
2013 I	116342	1036	18608	16320	7696	89002	105,6	112,7	93,7
Tasas de variación anual en %									
2009	-2,4	-0,5	-10,1	-11,5	-14,4	1,4	4,2	2,7	1,5
2010	-2,3	8,2	-2,4	-3,0	-12,8	-0,9	0,3	2,3	-2,0
2011	-0,8	-2,8	-1,0	-1,1	-10,7	0,5	0,7	2,2	-1,4
2012	-5,4	-1,7	-3,5	-4,3	-18,6	-4,4	-0,3	3,2	-3,4
2012 I-I	-2,8	-3,9	-2,0	-2,8	-20,2	-0,9	1,4	3,1	-1,6
2013 I-I	-6,0	-7,7	-4,1	-4,3	-16,0	-5,4	-0,6	2,6	-3,2
2011 IV	-1,3	-1,1	-1,9	-1,9	-14,9	0,5	1,4	2,9	-1,5
2012 I	-2,8	-3,9	-2,0	-2,8	-20,2	-0,9	1,4	3,1	-1,6
II	-5,0	-0,7	-3,8	-4,5	-17,2	-3,9	0,2	3,5	-3,1
III	-5,5	-0,4	-4,1	-4,8	-19,3	-4,3	0,1	3,1	-2,9
IV	-8,5	-1,7	-4,1	-4,9	-17,4	-8,5	-3,0	2,9	-5,8
2013 I	-6,0	-7,7	-4,1	-4,3	-16,0	-5,4	-0,6	2,6	-3,2

Fuente: INE. CNE-2008.

1.10 RENTA NACIONAL DISPONIBLE, AHORRO NACIONAL Y CAPACIDAD/NECESIDAD DE FINANCIACIÓN
(Datos brutos a precios corrientes)

Periodo	PIB p.m.	Remuneración de Asalariados	Excedente Bruto de Explotación (2)	Impuest. Netos s/prod. Y s/imp	Rentas Primarias Netas Recibidas RM	RNB a p.m.	Transf. Corr. Netas resto mundo	RNB Disponible	Gasto Consumo Final	Ahorro Nacional Bruto	Transf. Netas de Capital Recibidas RM(3)	FBC	Cap(+) o Nec(-) de financiación
Millones de euros													
2010	1048883	512775	441912	94196	-13325	1035558	-9706	1025852	832616	193236	6388	239266	-39642
2011	1063355	508620	464198	90537	-21455	1041900	-9471	1032429	842733	189696	5415	229054	-33943
2012	1049525	481038	474604	93883	-11557	1037968	-8069	1029899	832616	197283	6561	206209	-2365
2012 (1)	258591	117747	113697	27147	-6587	252004	-3922	248082	210761	37321	568	52303	-14414
2013 (1)	255332	110453	116751	28128	-3494	251838	-2979	248859	204987	43872	1303	46270	-1095
2012 I	258591	117747	113697	27147	-6587	252004	-3922	248082	210761	37321	568	52303	-14414
II	269682	124831	123762	21089	-3786	265896	-1658	264238	208967	55271	1665	58222	-1286
III	252509	114768	113880	23861	-3753	248756	-1657	247099	197496	49603	1441	47209	3835
IV	268743	123692	123265	21786	2569	271312	-832	270480	215392	55088	2887	48475	9500
2013 I	255332	110453	116751	28128	-3494	251838	-2979	248859	204987	43872	1303	46270	-1095
% del PIB													
2010	-	48,9	42,1	9,0	-1,3	98,7	-0,9	97,8	79,4	18,4	0,6	22,8	-3,8
2011	-	47,8	43,7	8,5	-2,0	98,0	-0,9	97,1	79,3	17,8	0,5	21,5	-3,2
2012	-	45,8	45,2	8,9	-1,1	98,9	-0,8	98,1	79,3	18,8	0,6	19,6	-0,2
2012 (1)	-	45,5	44,0	10,5	-2,5	97,5	-1,5	95,9	81,5	14,4	0,2	20,2	-5,6
2013 (1)	-	43,3	45,7	11,0	-1,4	98,6	-1,2	97,5	80,3	17,2	0,5	18,1	-0,4
2012 I	-	45,5	44,0	10,5	-2,5	97,5	-1,5	95,9	81,5	14,4	0,2	20,2	-5,6
II	-	46,3	45,9	7,8	-1,4	98,6	-0,6	98,0	77,5	20,5	0,6	21,6	-0,5
III	-	45,5	45,1	9,4	-1,5	98,5	-0,7	97,9	78,2	19,6	0,6	18,7	1,5
IV	-	46,0	45,9	8,1	1,0	101,0	-0,3	100,6	80,1	20,5	1,1	18,0	3,5
2013 I	-	43,3	45,7	11,0	-1,4	98,6	-1,2	97,5	80,3	17,2	0,5	18,1	-0,4

(1) Periodo disponible. (2) Incluye Renta Mixta Bruta. (3) Incluye adquisición neta de activos no financieros.

Fuente: INE. CNE-2008.

1.10 (A) CUENTA DEL SECTOR HOGARES E INSTITUCIONES SIN FINES DE LUCRO AL SERVICIO DE LOS HOGARES
(Datos brutos a precios corrientes)

Período	RECURSOS			EMPLEOS		Renta Disponible Bruta (RDB)	Ajuste var. fondo de pensiones	Gasto en consumo final	Ahorro Bruto	Tasa de Ahorro	Formación Bruta de Capital	Otros gastos de capital netos	Capac./Neces. financiación	Cap. /Nec. financ. (% PIB)
	Remun. asalariados residentes	Rentas no salariales netas	Transf. corrient. recibidas	Impuestos corr. s/renta y patrim.	Transf. corrient. pagadas									
	1	2	3	4	5	6=1+2+3-4-5	7	8	9=6+7-8	10=(9/(6+7)*100	11	12	13=9-11-12	14
Código SEC	D1	B2b+b3B+D4	D61+D62+D7	D5	D61+D62+D7	B6b	D8	P3	B8b		P5	D9+K2	B9	

Millones de euros o porcentaje

2005	431858	224017	173049	63911	176302	588711	300	525267	63744	10,8	87202	-7581	-15877	-1,7
2006	465827	245149	183414	74205	190373	629812	885	566151	64546	10,2	96894	-6472	-25876	-2,6
2007	503870	262713	198150	86488	207084	671161	3476	604654	69983	10,4	102287	-4303	-28001	-2,7
2008	537591	264053	217789	84696	217778	716959	4408	622368	98999	13,7	92908	-7222	13313	1,2
2009	524452	248029	234699	76055	210180	720945	83	592404	128624	17,8	66881	-7249	68992	6,6
2010	512736	235380	239533	79466	208096	700087	-177	608105	91805	13,1	59871	-8647	40581	3,9
2011	508485	235508	241941	81327	208015	696592	136	620012	76716	11,0	55055	-4349	26010	2,4
2012	481038	234618	245369	82254	201294	677477	-1185	621170	55122	8,2	50466	-4427	9083	0,9
2010 III	122368	54619	59681	20331	49486	166851	-171	147038	19642	11,8	14078	-1485	7049	2,8
IV	136689	59132	71401	24042	57102	186078	-107	154499	31472	16,9	15532	-4302	20242	7,4
2011 I	121055	61776	54482	20280	51048	165985	-344	162612	3029	1,8	13072	-1709	-8334	-3,2
II	131057	59622	55469	15941	51585	178622	-38	151903	26681	14,9	14691	-1305	13295	4,9
III	121208	55545	60443	20887	48925	167384	-204	150110	17070	10,2	13105	-609	4574	1,8
IV	135165	58565	71547	24219	56457	184601	722	155387	29936	16,2	14187	-726	16475	6,0
2012 I	117747	62082	55581	20825	50293	164292	-377	164649	-734	-0,4	11561	-1781	-10514	-4,1
II	124821	58213	55529	16389	49588	172586	49	151968	20667	12,0	13317	-1068	8418	3,1
III	114782	55325	63431	21201	48504	163833	-1135	150056	12642	7,8	11614	-684	1712	0,7
IV	123688	58998	70828	23839	52909	176766	278	154497	22547	12,7	13974	-894	9467	3,5
2013 I	110506	65311	57700	20921	49153	163443	-454	161112	1877	1,2	10524	-1423	-7224	-2,8

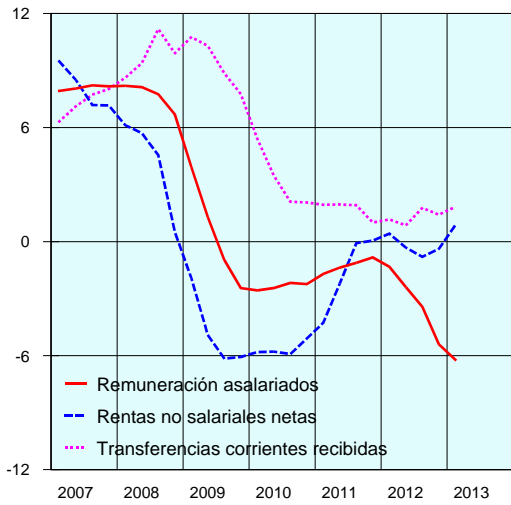
Tasas de variación anual en %

2006	7,9	9,4	6,0	16,1	8,0	7,0	195,0	7,8	1,3	-	11,1	-14,6	63,0	-
2007	8,2	7,2	8,0	16,6	8,8	6,6	292,8	6,8	8,4	-	5,6	-33,5	8,2	-
2008	6,7	0,5	9,9	-2,1	5,2	6,8	26,8	2,9	41,5	-	-9,2	67,8	-147,5	-
2009	-2,4	-6,1	7,8	-10,2	-3,5	0,6	-98,1	-4,8	29,9	-	-28,0	0,4	418,2	-
2010	-2,2	-5,1	2,1	4,5	-1,0	-2,9	-313,3	2,7	-28,6	-	-10,5	19,3	-41,2	-
2011	-0,8	0,1	1,0	2,3	0,0	-0,5	-176,8	2,0	-16,4	-	-8,0	-49,7	-35,9	-
2012	-5,4	-0,4	1,4	1,1	-3,2	-2,7	-971,3	0,2	-28,1	-	-8,3	1,8	-65,1	-
2010 III	-2,0	-7,1	1,4	5,6	-1,4	-3,6	510,7	1,2	-29,3	-	-8,4	26,7	-48,1	-
IV	-2,2	-1,5	3,3	2,8	1,2	-1,6	-381,6	3,3	-20,4	-	-11,2	36,9	-19,6	-
2011 I	-0,7	-0,9	1,3	0,4	0,9	-0,7	33,3	2,9	-65,8	-	-9,2	-6,5	125,1	-
II	-0,6	0,5	1,5	7,0	1,3	-0,7	-110,6	2,3	-16,2	-	-7,4	26,3	-21,8	-
III	-0,9	1,7	1,3	2,7	-1,1	0,3	19,3	2,1	-13,1	-	-6,9	-59,0	-35,1	-
IV	-1,1	-1,0	0,2	0,7	-1,1	-0,8	-774,8	0,6	-4,9	-	-8,7	-83,1	-18,6	-
2012 I	-2,7	0,5	2,0	2,7	-1,5	-1,0	9,6	1,3	-124,2	-	-11,6	4,2	26,2	-
II	-4,8	-2,4	0,1	2,8	-3,9	-3,4	-228,9	0,0	-22,5	-	-9,4	-18,2	-36,7	-
III	-5,3	-0,4	4,9	1,5	-0,9	-2,1	456,4	0,0	-25,9	-	-11,4	12,3	-62,6	-
IV	-8,5	0,7	-1,0	-1,6	-6,3	-4,2	-61,5	-0,6	-24,7	-	-1,5	23,1	-42,5	-
2013 I	-6,1	5,2	3,8	0,5	-2,3	-0,5	20,4	-2,1	-355,7	-	-9,0	-20,1	-31,3	-

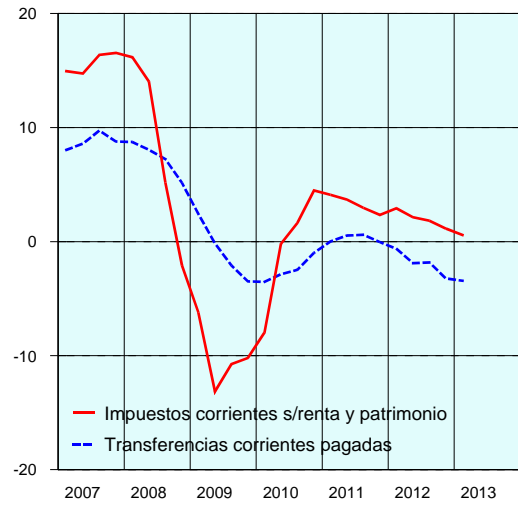
Fuente: INE (Cuentas trimestrales no financieras de los Sectores Institucionales - Base 2008).

CUENTAS TRIMESTRALES NO FINANCIERAS: SECTOR HOGARES E ISFLSH
 Tasas de variación anual en % del año móvil, salvo indicación en contrario

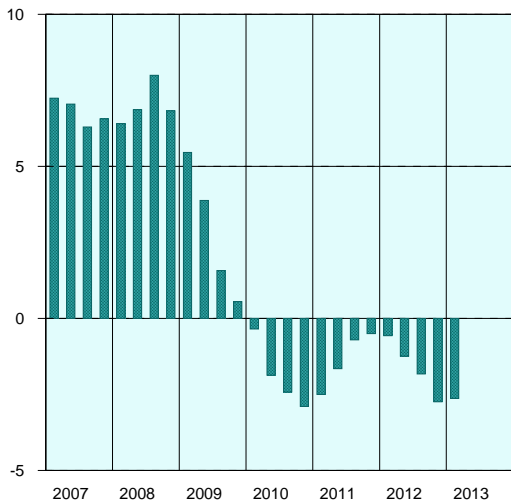
RECURSOS



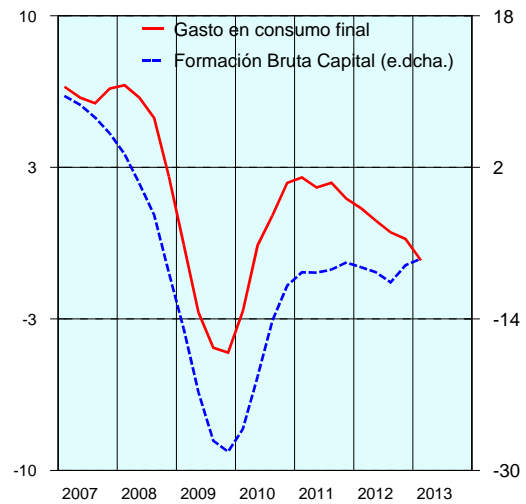
EMPLEOS



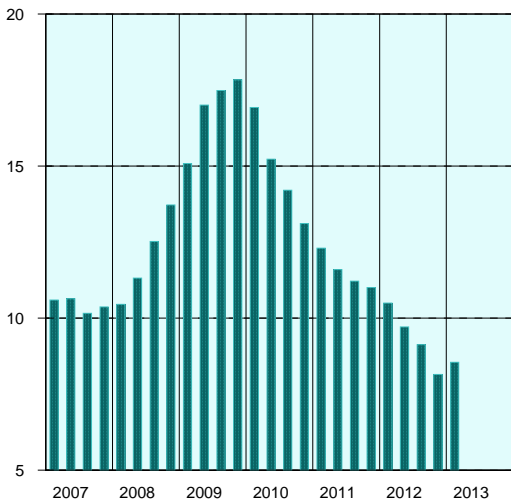
RENDA BRUTA DISPONIBLE



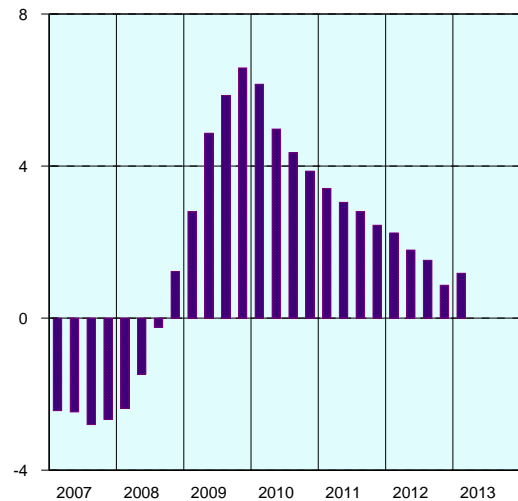
GASTO EN CONSUMO Y FBC



TASA DE AHORRO (% RBD)



CAPACIDAD/NECESIDAD DE FINANCIACIÓN (% PIB)



1.10 (B) CUENTA DE LAS SOCIEDADES NO FINANCIERAS
(Datos brutos a precios corrientes)

Período	Valor Añadido Bruto p.b.	Impuestos -subv.s/ producción	Remun. asalariados	Excedente bruto de explotación	Rentas de la propiedad netas	Transf. corrient. recibidas netas	Impuestos corrientes s/renta y patrim	Ajuste var. fondo de pensiones	Ahorro Bruto	Ahorro Bruto (% PIB)	Formación Bruta de Capital	Otros gastos de capital netos	Capac./Neces. financiación	Cap. /Nec. financ. (%PIB)
	1	2	3	4=1-2-3	5	6	7	8	9=4+5+6-7-8	10	11	12	13=9-11-12	14
Código SEC	B1b	D2-D3	D1	B2b	D4	D61+D62+D7	D5	D8	B8b		P5	D9+K2	B9	

Millones de euros o porcentaje

2005	428455	1378	273111	153966	-40653	-7858	30055	0	75400	8,3	145672	-7324	-62948	-6,9
2006	460086	1613	294492	163981	-51598	-8853	33909	0	69621	7,1	165228	-8349	-87258	-8,9
2007	490264	939	317289	172036	-62936	-9887	41753	0	57460	5,5	180215	-9700	-113055	-10,7
2008	522116	1093	337916	183107	-71164	-10578	26110	0	75255	6,9	171376	-12383	-83738	-7,7
2009	507720	1964	321316	184440	-50910	-10316	20029	0	103185	9,8	127755	-13228	-11342	-1,1
2010	515998	2527	312362	201109	-46047	-10354	15662	0	129046	12,3	130148	-12736	11634	1,1
2011	537122	2876	311896	222350	-53763	-10090	16612	0	141885	13,3	134103	-11069	18851	1,8
2012	533708	5102	295960	232646	-45732	-9862	20880	0	156172	14,9	129344	-9441	36269	3,5
2010 III	125650	804	76197	48649	-11027	-2696	7477	0	27449	10,9	28557	-2916	1808	0,7
IV	136143	-408	81404	55147	-13367	-2648	4502	0	34630	12,6	32366	-4031	6295	2,3
2011 I	126344	1052	76467	48825	-12162	-2408	203	0	34052	13,1	32882	-3442	4612	1,8
II	139239	1013	78559	59667	-12760	-2769	2711	0	41427	15,2	38376	-2514	5565	2,0
III	130379	1335	75640	53404	-11770	-2558	7212	0	31864	12,5	30167	-2803	4500	1,8
IV	141160	-524	81230	60454	-17071	-2355	6486	0	34542	12,6	32678	-2310	4174	1,5
2012 I	126324	1227	74008	51089	-13102	-2435	45	0	35507	13,7	32510	-2696	5693	2,2
II	137690	1419	73969	62302	-10883	-2475	3584	0	45360	16,8	38929	-2571	9002	3,3
III	129423	1480	71306	56637	-11241	-2622	6571	0	36203	14,3	29292	-2072	8983	3,6
IV	140271	976	76677	62618	-10506	-2330	10680	0	39102	14,5	28613	-2102	12591	4,7
2013 I	123681	1739	68344	53598	-9273	-2283	-1072	0	43114	16,9	27625	-2696	18185	7,1

Tasas de variación anual en %

2006	7,4	17,1	7,8	6,5	26,9	12,7	12,8	-	-7,7	-	13,4	14,0	38,6	-
2007	6,6	-41,8	7,7	4,9	22,0	11,7	23,1	-	-17,5	-	9,1	16,2	29,6	-
2008	6,5	16,4	6,5	6,4	13,1	7,0	-37,5	-	31,0	-	-4,9	27,7	-25,9	-
2009	-2,8	79,7	-4,9	0,7	-28,5	-2,5	-23,3	-	37,1	-	-25,5	6,8	-86,5	-
2010	1,6	28,7	-2,8	9,0	-9,6	0,4	-21,8	-	25,1	-	1,9	-3,7	-202,6	-
2011	4,1	13,8	-0,1	10,6	16,8	-2,5	6,1	-	9,9	-	3,0	-13,1	62,0	-
2012	-0,6	77,4	-5,1	4,6	-14,9	-2,3	25,7	-	10,1	-	-3,5	-14,7	92,4	-
2010 III	-0,9	-5,0	-1,9	0,7	9,4	3,5	-24,2	-	6,5	-	-2,2	21,7	-275,2	-
IV	3,1	-20,6	-2,5	12,5	11,1	-3,7	-24,7	-	22,6	-	10,3	-22,7	52,9	-
2011 I	3,8	-4,9	0,0	10,4	22,9	-2,8	23,0	-	7,4	-	4,9	-12,2	8,5	-
II	5,1	-1,2	0,3	12,4	8,5	9,3	-22,9	-	17,4	-	1,3	34,4	-871,8	-
III	3,8	66,0	-0,7	9,8	6,7	-5,1	-3,5	-	16,1	-	5,6	-3,9	148,9	-
IV	3,7	28,4	-0,2	9,6	27,7	-11,1	44,1	-	-0,3	-	1,0	-42,7	-33,7	-
2012 I	0,0	16,6	-3,2	4,6	7,7	1,1	-77,8	-	4,3	-	-1,1	-21,7	23,4	-
II	-1,1	40,1	-5,8	4,4	-14,7	-10,6	32,2	-	9,5	-	1,4	2,3	61,8	-
III	-0,7	10,9	-5,7	6,1	-4,5	2,5	-8,9	-	13,6	-	-2,9	-26,1	99,6	-
IV	-0,6	-286,3	-5,6	3,6	-38,5	-1,1	64,7	-	13,2	-	-12,4	-9,0	201,7	-
2013 I	-2,1	41,7	-7,7	4,9	-29,2	-6,2	-2482,2	-	21,4	-	-15,0	0,0	219,4	-

Fuente: INE (Cuentas trimestrales no financieras de los Sectores Institucionales – Base 2008).

1.10 (C) CUENTA DE LAS INSTITUCIONES FINANCIERAS
(Datos brutos a precios corrientes)

Período	Valor Añadido Bruto p.b.	Impuestos -subv.s./ producción	Remun. asalariados	Excedente bruto de explotación	Rentas de la propiedad netas	Transf. corr. recibidas netas	Impuestos corrientes s/renta y patrim	Ajuste var. fondo de pensiones	Ahorro Bruto	Ahorro Bruto (% PIB)	Formación Bruta de Capital	Otros gastos de capital netos	Capac./ Neces. financiación	Cap. / /Nec. financ. (%PIB)
	1	2	3	4=1-2-3	5	6	7	8	9=4+5+6-7-8	10	11	12	13=9-11-12	14
Código SEC	B1b	D2-D3	D1	B2b	D4	D61+D62+D7	D5	D8	B8b		P5	D9+K2	B9	

Millones de euros o porcentaje

2005	36783	250	18690	17843	1610	-888	5698	300	12567	1,4	3347	1388	7832	0,9
2006	40264	285	20185	19794	5011	-479	7526	885	15915	1,6	6043	2635	7237	0,7
2007	48811	328	22031	26452	5241	1895	8304	3476	21808	2,1	1147	716	19945	1,9
2008	52757	371	22937	29449	8724	2544	5788	4408	30521	2,8	8767	2341	19413	1,8
2009	55981	393	22762	32826	-1519	-1529	4547	83	25148	2,4	10176	1057	13915	1,3
2010	42774	405	22483	19886	5324	-1450	3808	-177	20129	1,9	7551	2966	9612	0,9
2011	39426	414	21831	17181	13567	-893	3433	136	26286	2,5	9200	-4550	21636	2,0
2012	39741	2992	21112	15637	22090	-1862	2571	-1185	34479	3,3	8248	-37668	63899	6,1
2010 III	10443	96	5561	4786	1255	-441	1046	-171	4725	1,9	2095	350	2280	0,9
IV	9983	139	5863	3981	3925	-581	995	-107	6437	2,3	2400	2150	1887	0,7
2011 I	9405	87	5379	3939	2713	-554	246	-344	6196	2,4	2024	128	4044	1,6
II	9697	107	5656	3934	3274	-291	1613	-38	5342	2,0	2737	363	2242	0,8
III	10245	97	5335	4813	1397	-429	895	-204	5090	2,0	2090	87	2913	1,1
IV	10079	123	5461	4495	6183	381	679	722	9658	3,5	2349	-5128	12437	4,5
2012 I	10136	2140	5443	2553	4619	-490	40	-377	7019	2,7	2600	-804	5223	2,0
II	11198	250	5346	5602	5790	-127	1276	49	9940	3,7	1105	-4085	12920	4,8
III	9229	284	4983	3962	6909	-1270	706	-1135	10030	4,0	1270	-4483	13243	5,2
IV	9178	318	5340	3520	4772	25	549	278	7490	2,8	3273	-28296	32513	12,1
2013 I	9198	1672	5906	1620	2984	-509	191	-454	4358	1,7	3607	349	402	0,2

Tasas de variación anual en %

2006	9,5	14,0	8,0	10,9	211,2	-46,1	32,1	195,0	26,6	-	80,5	89,8	-7,6	-
2007	21,2	15,1	9,1	33,6	4,6	-495,6	10,3	292,8	37,0	-	-81,0	-72,8	175,6	-
2008	8,1	13,1	4,1	11,3	66,5	34,2	-30,3	26,8	40,0	-	664,3	227,0	-2,7	-
2009	6,1	5,9	-0,8	11,5	-117,4	-160,1	-21,4	-98,1	-17,6	-	16,1	-54,8	-28,3	-
2010	-23,6	3,1	-1,2	-39,4	-450,5	-5,2	-16,3	-313,3	-20,0	-	-25,8	180,6	-30,9	-
2011	-7,8	2,2	-2,9	-13,6	154,8	-38,4	-9,8	-176,8	30,6	-	21,8	-253,4	125,1	-
2012	0,8	622,7	-3,3	-9,0	62,8	108,5	-25,1	-971,3	31,2	-	-10,3	727,9	195,3	-
2010 III	-23,1	6,7	-0,6	-39,4	-259,5	34,0	-15,2	510,7	-15,2	-	44,6	110,8	-42,4	-
IV	-23,1	3,0	-0,4	-42,8	-1111,6	-4,6	-8,3	-381,6	33,0	-	-16,4	268,8	36,0	-
2011 I	-17,3	8,7	-3,2	-31,4	-1615,6	8,2	-39,9	33,3	26,5	-	55,5	-24,3	18,0	-
II	-11,6	18,9	2,8	-26,9	913,6	-446,4	18,8	-110,6	31,3	-	56,0	22,2	11,0	-
III	-1,9	1,0	-4,1	0,6	11,3	-2,7	-14,4	19,3	7,7	-	-0,2	-75,1	27,8	-
IV	1,0	-11,5	-6,9	12,9	57,5	-165,6	-31,8	-774,8	50,0	-	-2,1	-338,5	559,1	-
2012 I	7,8	2359,8	1,2	-35,2	70,3	-11,6	-83,7	9,6	13,3	-	28,5	-728,1	29,2	-
II	15,5	133,6	-5,5	42,4	76,8	-56,4	-20,9	-228,9	86,1	-	-59,6	-1225,3	476,3	-
III	-9,9	192,8	-6,6	-17,7	394,6	196,0	-21,1	456,4	97,1	-	-39,2	-5252,9	354,6	-
IV	-8,9	158,5	-2,2	-21,7	-22,8	-93,4	-19,1	-61,5	-22,4	-	39,3	451,8	161,4	-
2013 I	-9,3	-21,9	8,5	-36,5	-35,4	3,9	377,5	20,4	-37,9	-	38,7	-143,4	-92,3	-

Fuente: INE (Cuentas trimestrales no financieras de los Sectores Institucionales - Base 2008).

1.10 (D) CUENTA DE LAS ADMINISTRACIONES PÚBLICAS: RECURSOS NO FINANCIEROS Y SALDOS CONTABLES
(Datos brutos a precios corrientes)

Periodo	RECURSOS NO FINANCIEROS					SALDOS CONTABLES				
	Impuestos s/ producción e importaciones	Impuestos s/ renta y patrimonio	Cotizaciones sociales	Otras transferencias corrientes	Transferen- cias de capital	Renta disponible bruta	Ahorro bruto	Ahorro bruto (% PIB)	Capacidad(+) / Necesidad(-) de financiación	Capacidad(+) / Necesidad(-) de financiación (% PIB)
Código SEC	D.2	D.5	D.61	D.7	D.9	B.6b	B.8b	B.8b	B.9	B.9

Millones de euros

2005	112713	100072	117447	6662	7171	212450	49092	5,4	11504	1,3
2006	123097	116284	127104	7452	7247	243107	65986	6,7	23346	2,4
2007	122005	137029	136752	7946	5653	264834	71775	6,8	20246	1,9
2008	106571	116517	143104	7422	3045	219658	7655	0,7	-48870	-4,5
2009	92355	101078	140144	9010	136	168365	-55238	-5,3	-117098	-11,2
2010	109873	99562	140265	9015	744	176767	-47744	-4,6	-101469	-9,7
2011	104956	101626	140035	8863	-652	167530	-55191	-5,2	-100440	-9,4
2012	107333	106256	134955	7982	775	162956	-48490	-4,6	-111616	-10,6
2010 III	26182	28997	34532	2103	-440	44395	-6010	-2,4	-19209	-7,7
IV	30021	29647	36061	3136	3292	45459	-22159	-8,1	-34824	-12,7
2011 I	28744	20940	34195	1757	-2136	44612	-3451	-1,3	-15777	-6,1
II	25030	20349	35303	2026	-15	40949	-17348	-6,4	-27344	-10,0
III	25094	28952	34178	1979	-1243	41368	-7982	-3,1	-18062	-7,1
IV	26088	31385	36359	3101	2742	40601	-26410	-9,6	-39257	-14,3
2012 I	28639	20931	33634	1774	-2849	41641	-4471	-1,7	-14816	-5,7
II	23014	21366	34575	1755	-122	36303	-20696	-7,7	-31626	-11,7
III	25388	28549	33378	1940	-99	38168	-9272	-3,7	-20103	-8,0
IV	30292	35410	33368	2513	3845	46844	-14051	-5,2	-45071	-16,8
2013 I	28977	20109	32877	1624	-1727	38398	-5477	-2,1	-12458	-4,9

Tasas de variación anual

2006	9,2	16,2	8,2	11,9	1,1	14,4	-	-	-	-
2007	-0,9	17,8	7,6	6,6	-22,0	8,9	-	-	-	-
2008	-12,7	-15,0	4,6	-6,6	-46,1	-17,1	-	-	-	-
2009	-13,3	-13,3	-2,1	21,4	-	-23,4	-	-	-	-
2010	19,0	-1,5	0,1	0,1	447,1	5,0	-	-	-	-
2011	-4,5	2,1	-0,2	-1,7	-	-5,2	-	-	-	-
2012	2,3	4,6	-3,6	-9,9	-218,9	-2,7	-	-	-	-
2010 III	46,0	-4,8	-1,1	10,0	161,9	11,5	-	-	-	-
IV	8,1	-3,2	0,8	-12,1	-0,2	-1,2	-	-	-	-
2011 I	3,3	0,1	0,1	-8,7	-27,4	-1,5	-	-	-	-
II	-3,2	1,7	-0,6	9,4	-	-1,6	-	-	-	-
III	-4,2	-0,2	-1,0	-5,9	182,5	-6,8	-	-	-	-
IV	-13,1	5,9	0,8	-1,1	-16,7	-10,7	-	-	-	-
2012 I	-0,4	0,0	-1,6	1,0	33,4	-6,7	-	-	-	-
II	-8,1	5,0	-2,1	-13,4	-	-11,3	-	-	-	-
III	1,2	-1,4	-2,3	-2,0	-92,0	-7,7	-	-	-	-
IV	16,1	12,8	-8,2	-19,0	40,2	15,4	-	-	-	-
2013 I	1,2	-3,9	-2,3	-8,5	-39,4	-7,8	-	-	-	-

Fuente: INE (Cuentas trimestrales no financieras de los Sectores Institucionales).

1.10 (E) CUENTA DE LAS ADMINISTRACIONES PÚBLICAS: EMPLEOS NO FINANCIEROS
(Datos brutos a precios corrientes)

Periodo	EMPLEOS NO FINANCIEROS							
	Gasto en consumo final	Formación bruta de capital	Remuneración de asalariados	Subvenciones	Intereses	Prestaciones sociales (1)	Otras transferencias corrientes	Transferencias de capital
Código SEC	P.3	P.5	D.1	D.3	D.41	D.62	D.7	D.9

Millones de euros

2005	163358	32354	90948	9151	16271	105530	13945	12350
2006	177121	36780	98261	9778	16159	112813	15782	14061
2007	193059	42587	107835	11315	16940	122690	15401	14201
2008	212003	43646	118514	11896	17399	136335	17976	14387
2009	223603	46763	125710	11838	18520	153685	19279	13851
2010	224511	41696	125658	11843	20384	161643	17602	11427
2011	222721	30696	123550	11820	26120	163809	17757	14575
2012	211446	18151	116087	10060	31297	168491	15417	44999
2010 III	50405	10614	28122	2824	5267	42440	3988	1826
IV	67618	8983	34894	4370	5528	46790	5750	6380
2011 I	48063	8665	27059	2387	6079	35664	4694	1360
II	58297	7971	34065	2483	6297	37018	2853	1906
III	49350	7996	27930	2305	6490	43154	3773	1484
IV	67011	6064	34496	4645	7254	47973	6437	9825
2012 I	46112	5632	26793	2062	7253	36867	4847	1751
II	56999	4871	33593	2096	7540	38493	2951	5792
III	47440	5033	27091	1949	7679	44889	3192	5571
IV	60895	2615	28610	3953	8825	48242	4427	31885
2013 I	43875	4514	26275	1336	8208	38081	5223	669

Tasas de variación anual en %

2006	8,4	13,7	8,0	6,9	-0,7	6,9	13,2	13,9
2007	9,0	15,8	9,7	15,7	4,8	8,8	-2,4	1,0
2008	9,8	2,5	9,9	5,1	2,7	11,1	16,7	1,3
2009	5,5	7,1	6,1	-0,5	6,4	12,7	7,2	-3,7
2010	0,4	-10,8	0,0	0,0	10,1	5,2	-8,7	-17,5
2011	-0,8	-26,4	-1,7	-0,2	28,1	1,3	0,9	27,5
2012	-5,1	-40,9	-6,0	-14,9	19,8	2,9	-13,2	208,7
2010 III	1,3	-12,5	-1,2	-0,5	17,9	3,0	17,5	-22,8
IV	-2,8	-20,1	-2,1	7,8	12,8	5,7	-23,9	-18,9
2011 I	2,0	-25,1	-1,5	18,9	32,0	1,4	0,4	7,3
II	-1,8	-24,3	-3,1	-6,0	26,4	-0,6	-10,5	-2,4
III	-2,1	-24,7	-0,7	-18,4	23,2	1,7	-5,4	-18,7
IV	-0,9	-32,5	-1,1	6,3	31,2	2,5	11,9	54,0
2012 I	-4,1	-35,0	-1,0	-13,6	19,3	3,4	3,3	28,8
II	-2,2	-38,9	-1,4	-15,6	19,7	4,0	3,4	203,9
III	-3,9	-37,1	-3,0	-15,4	18,3	4,0	-15,4	275,4
IV	-9,1	-56,9	-17,1	-14,9	21,7	0,6	-31,2	224,5
2013 I	-4,9	-19,9	-1,9	-35,2	13,2	3,3	7,8	-61,8

(1) Distintas de las transferencias sociales en especie.

Fuente: INE (Cuentas trimestrales no financieras de los Sectores Institucionales).

1.11 SALDOS DE LAS CUENTAS DEL SECTOR RESTO DEL MUNDO (1)

Período	Bienes	Servicios			Bienes y servicios	Rentas primarias	Transfer. corrientes	Saldo c/c	Transfer. capital (2)	Cap./Nec. financ. (3)
		Total	Turismo	Otros						
Millones de euros										
2008	-85388	22108	30627	-8519	-63280	-29102	-11885	-104267	4385	-99882
2009	-41610	22088	28277	-6189	-19522	-19645	-10689	-49856	4323	-45533
2010	-48039	25040	29307	-4267	-22999	-13325	-9706	-46030	6388	-39642
2011	-40143	31711	32922	-1211	-8432	-21455	-9471	-39358	5415	-33943
2012	-25419	36119	33631	2488	10700	-11557	-8069	-8926	6561	-2365
2012 (4)	-9071	4598	5543	-945	-4473	-6587	-3922	-14982	568	-14414
2013 (4)	-2564	6639	5803	836	4075	-3494	-2979	-2398	1303	-1095
2009 I	-10328	3669	4919	-1250	-6659	-9459	-3116	-19234	602	-18632
II	-7991	6188	7312	-1124	-1803	-5262	-2675	-9740	476	-9264
III	-11503	8666	10572	-1906	-2837	-4236	-1915	-8988	583	-8405
IV	-11788	3565	5474	-1909	-8223	-688	-2983	-11894	2662	-9232
2010 I	-10974	3173	4906	-1733	-7801	-3771	-3426	-14998	1191	-13807
II	-12549	6456	7298	-842	-6093	-4977	-1523	-12593	1230	-11363
III	-12293	10541	11337	-796	-1752	-5194	-2592	-9538	1466	-8072
IV	-12223	4870	5766	-896	-7353	617	-2165	-8901	2501	-6400
2011 I	-11020	3609	5380	-1771	-7411	-5683	-3723	-16817	1362	-15455
II	-9697	8771	8555	216	-926	-5113	-1634	-7673	1431	-6242
III	-9915	12464	12705	-241	2549	-7584	-2281	-7316	1241	-6075
IV	-9511	6867	6282	585	-2644	-3075	-1833	-7552	1381	-6171
2012 I	-9071	4598	5543	-945	-4473	-6587	-3922	-14982	568	-14414
II	-6451	8944	8497	447	2493	-3786	-1658	-2951	1665	-1286
III	-6382	14186	13253	933	7804	-3753	-1657	2394	1441	3835
IV	-3515	8391	6338	2053	4876	2569	-832	6613	2887	9500
2013 I	-2564	6639	5803	836	4075	-3494	-2979	-2398	1303	-1095
% del PIB										
2007	-8,6	1,9	2,9	-1,0	-6,7	-2,3	-0,9	-10,0	0,4	-9,6
2008	-7,8	2,0	2,8	-0,8	-5,8	-2,7	-1,1	-9,6	0,4	-9,2
2009	-4,0	2,1	2,7	-0,6	-1,9	-1,9	-1,0	-4,8	0,4	-4,3
2010	-4,6	2,4	2,8	-0,4	-2,2	-1,3	-0,9	-4,4	0,6	-3,8
2011	-3,8	3,0	3,1	-0,1	-0,8	-2,0	-0,9	-3,7	0,5	-3,2
2012	-2,4	3,4	3,2	0,2	1,0	-1,1	-0,8	-0,9	0,6	-0,2
2012 (4)	-3,5	1,8	2,1	-0,4	-1,7	-2,5	-1,5	-5,8	0,2	-5,6
2013 (4)	-1,0	2,6	2,3	0,3	1,6	-1,4	-1,2	-0,9	0,5	-0,4
2009 I	-4,0	1,4	1,9	-0,5	-2,6	-3,7	-1,2	-7,4	0,2	-7,2
II	-3,0	2,3	2,7	-0,4	-0,7	-2,0	-1,0	-3,6	0,2	-3,5
III	-4,6	3,5	4,2	-0,8	-1,1	-1,7	-0,8	-3,6	0,2	-3,4
IV	-4,3	1,3	2,0	-0,7	-3,0	-0,3	-1,1	-4,4	1,0	-3,4
2010 I	-4,3	1,2	1,9	-0,7	-3,0	-1,5	-1,3	-5,9	0,5	-5,4
II	-4,7	2,4	2,7	-0,3	-2,3	-1,9	-0,6	-4,7	0,5	-4,2
III	-4,9	4,2	4,5	-0,3	-0,7	-2,1	-1,0	-3,8	0,6	-3,2
IV	-4,5	1,8	2,1	-0,3	-2,7	0,2	-0,8	-3,2	0,9	-2,3
2011 I	-4,2	1,4	2,1	-0,7	-2,9	-2,2	-1,4	-6,5	0,5	-5,9
II	-3,6	3,2	3,1	0,1	-0,3	-1,9	-0,6	-2,8	0,5	-2,3
III	-3,9	4,9	5,0	-0,1	1,0	-3,0	-0,9	-2,9	0,5	-2,4
IV	-3,5	2,5	2,3	0,2	-1,0	-1,1	-0,7	-2,7	0,5	-2,2
2012 I	-3,5	1,8	2,1	-0,4	-1,7	-2,5	-1,5	-5,8	0,2	-5,6
II	-2,4	3,3	3,2	0,2	0,9	-1,4	-0,6	-1,1	0,6	-0,5
III	-2,5	5,6	5,2	0,4	3,1	-1,5	-0,7	0,9	0,6	1,5
IV	-1,3	3,1	2,4	0,8	1,8	1,0	-0,3	2,5	1,1	3,5
2013 I	-1,0	2,6	2,3	0,3	1,6	-1,4	-1,2	-0,9	0,5	-0,4

(1) Los saldos se calculan desde el punto de vista de España: Empleos menos Recursos. (2) Incluye Adquisición neta de activos no financieros. (3) Capacidad (+) o necesidad (-) de financiación frente al resto del mundo. (4) Período disponible.
Fuente: INE.

1.12 CUENTAS DEL SECTOR RESTO DEL MUNDO: CUENTA DE INTERCAMBIOS EXTERIORES DE BIENES Y SERVICIOS (1)

Período	Recursos			Recursos Empleos Total	Empleos			Saldo bienes y servicios
	Bienes	Servicios no turísticos	Turismo		Bienes	Servicios no turísticos	Turismo	
Millones de euros								
2008	277374	62732	11391	351497	191986	54213	42018	63280
2009	204723	55510	9956	270189	163113	49321	38233	19522
2010	240712	56967	10430	308109	192673	52700	39737	22999
2011	259914	60107	10230	330251	219771	58896	43152	8432
2012	256227	61290	9797	327314	230808	63778	43428	-10700
2013 (2)	61605	13978	2026	77609	59041	14814	7829	-4075
2009 I	49202	13823	2171	65196	38874	12573	7090	6659
II	49216	13298	2159	64673	41225	12174	9471	1803
III	50746	14118	3071	67935	39243	12212	13643	2837
IV	55559	14271	2555	72385	43771	12362	8029	8223
2010 I	55865	14258	2215	72338	44891	12525	7121	7801
II	61406	14048	2249	77703	48857	13206	9547	6093
III	58486	13953	3269	75708	46193	13157	14606	1752
IV	64955	14708	2697	82360	52732	13812	8463	7353
2011 I	64886	15125	2217	82228	53866	13354	7597	7411
II	64642	14350	2149	81141	54945	14566	10704	926
III	62911	15061	3188	81160	52996	14820	15893	-2549
IV	67475	15571	2676	85722	57964	16156	8958	2644
2012 I	65344	14923	2094	82361	56273	13978	7637	4473
II	63635	15047	2194	80876	57184	15494	10691	-2493
III	62657	15516	3014	81187	56275	16449	16267	-7804
IV	64591	15804	2495	82890	61076	17857	8833	-4876
2013 I	61605	13978	2026	77609	59041	14814	7829	-4075
Tasas de variación anual en %								
2008	-2,2	6,6	-3,6	-0,7	-0,4	11,9	-0,4	-
2009	-26,2	-11,5	-12,6	-23,1	-15,0	-9,0	-9,0	-
2010	17,6	2,6	4,8	14,0	18,1	6,9	3,9	-
2011	8,0	5,5	-1,9	7,2	14,1	11,8	8,6	-
2012	-	-	-	-	-	-	-	-
2013 (2)	-5,7	-6,3	-3,2	-5,8	4,9	6,0	2,5	-
2009 I	-32,3	-10,2	-21,1	-28,2	-21,2	-1,3	-13,5	-
II	-34,2	-14,8	-16,7	-30,5	-19,7	-9,9	-8,0	-
III	-25,0	-10,8	-8,7	-21,8	-16,7	-11,3	-9,2	-
IV	-10,7	-10,2	-4,8	-10,4	-1,1	-12,9	-5,5	-
2010 I	13,5	3,1	2,0	11,0	15,5	-0,4	0,4	-
II	24,8	5,6	4,2	20,1	18,5	8,5	0,8	-
III	15,3	-1,2	6,4	11,4	17,7	7,7	7,1	-
IV	16,9	3,1	5,6	13,8	20,5	11,7	5,4	-
2011 I	16,1	6,1	0,1	13,7	20,0	6,6	6,7	-
II	5,3	2,1	-4,4	4,4	12,5	10,3	12,1	-
III	7,6	7,9	-2,5	7,2	14,7	12,6	8,8	-
IV	3,9	5,9	-0,8	4,1	9,9	17,0	5,8	-
2012 I	0,7	-1,3	-5,5	0,2	4,5	4,7	0,5	-
II	-1,6	4,9	2,1	-0,3	4,1	6,4	-0,1	-
III	-0,4	3,0	-5,5	0,0	6,2	11,0	2,4	-
IV	-4,3	1,5	-6,8	-3,3	5,4	10,5	-1,4	-
2013 I	-5,7	-6,3	-3,2	-5,8	4,9	6,0	2,5	-

(1) En este cuadro los saldos se calculan desde el punto de vista del Resto del Mundo: Recursos menos Empleos. (2) Período disponible.
Fuente: INE.

1.13 CUENTAS DEL SECTOR RESTO DEL MUNDO: CUENTA DE RENTAS PRIMARIAS Y TRANSFERENCIAS CORRIENTES (1)

Período	Recursos						Recursos Empleos Total	Empleos			
	Saldo bienes y servicios	Remuner. asalariados	Impuesto producc. Importac.	Subven- ciones	Rentas propiedad	Transfer. corrientes		Remuner. asalariados	Rentas propiedad	Transfer. corrientes	Saldo operac. corrientes
Millones de euros											
2008	63280	1577	3388	-6050	87340	23686	173221	1525	55628	11801	104267
2009	19522	1488	2943	-6372	68008	23002	108591	1359	45063	12313	49856
2010	22999	1535	2304	-6138	62805	22293	105798	1496	45685	12587	46030
2011	8432	1538	3525	-6124	66704	22921	96996	1403	42785	13450	39358
2012	-10700	1564	2764	-6154	52299	21064	60837	1564	37352	12995	8926
2013 (2)	-4075	393	926	-439	10454	6678	13937	446	7394	3699	2398
2009 I	6659	368	1155	-833	19773	5766	32888	367	10637	2650	19234
II	1803	402	544	-837	17161	5369	24442	322	11686	2694	9740
III	2837	355	585	-308	14957	4863	23289	319	11034	2948	8988
IV	8223	363	659	-4394	16117	7004	27972	351	11706	4021	11894
2010 I	7801	384	913	-521	12508	6180	27265	381	9132	2754	14998
II	6093	443	587	-704	17122	4569	28110	374	12097	3046	12593
III	1752	349	740	-250	14540	5809	22940	381	9804	3217	9538
IV	7353	359	64	-4663	18635	5735	27483	360	14652	3570	8901
2011 I	7411	422	823	-403	13444	6587	28284	361	8242	2864	16817
II	926	401	568	-701	17705	4732	23631	357	12503	3098	7673
III	-2549	346	638	-201	16835	5582	20651	342	9692	3301	7316
IV	2644	369	1496	-4819	18720	6020	24430	343	12348	4187	7552
2012 I	4473	390	1045	-475	14406	6636	26475	390	8389	2714	14982
II	-2493	408	668	-497	14270	4710	17066	398	10665	3052	2951
III	-7804	403	663	-241	11629	5012	9662	417	8284	3355	-2394
IV	-4876	363	388	-4941	11994	4706	7634	359	10014	3874	-6613
2013 I	-4075	393	926	-439	10454	6678	13937	446	7394	3699	2398
Tasas de variación anual en %											
2008	-	-9,6	-5,0	-5,7	0,0	7,2	-3,3	4,0	-7,5	-3,7	-
2009	-	-5,6	-13,1	5,3	-22,1	-2,9	-37,3	-10,9	-19,0	4,3	-
2010	-	3,2	-21,7	-3,7	-7,7	-3,1	-2,6	10,1	1,4	2,2	-
2011	-	0,2	53,0	-0,2	6,2	2,8	-8,3	-6,2	-6,3	6,9	-
2012	-	-	-	-	-	-	-	-	-	-	-
2013 (2)	-	0,8	-11,4	-7,6	-27,4	0,6	-47,4	14,4	-11,9	36,3	-
2009 I	-	-13,2	-7,7	-11,9	-0,9	-20,2	-32,1	-17,3	-22,7	-2,5	-
II	-	-0,2	-23,9	-19,4	-22,5	8,6	-45,7	-17,6	-18,1	-0,2	-
III	-	-3,3	-12,0	15,4	-32,9	6,2	-39,7	-3,6	-16,5	-2,7	-
IV	-	-5,2	-12,8	15,6	-29,8	1,0	-32,0	-2,2	-18,6	19,9	-
2010 I	-	4,3	-21,0	-37,5	-36,7	7,2	-17,1	3,8	-14,1	3,9	-
II	-	10,2	7,9	-15,9	-0,2	-14,9	15,0	16,1	3,5	13,1	-
III	-	-1,7	26,5	-18,8	-2,8	19,5	-1,5	19,4	-11,1	9,1	-
IV	-	-1,1	-90,3	6,1	15,6	-18,1	-1,7	2,6	25,2	-11,2	-
2011 I	-	9,9	-9,9	-22,6	7,5	6,6	3,7	-5,2	-9,7	4,0	-
II	-	-9,5	-3,2	-0,4	3,4	3,6	-15,9	-4,5	3,4	1,7	-
III	-	-0,9	-13,8	-19,6	15,8	-3,9	-10,0	-10,2	-1,1	2,6	-
IV	-	2,8	2237,5	3,3	0,5	5,0	-11,1	-4,7	-15,7	17,3	-
2012 I	-	-7,6	27,0	17,9	7,2	0,7	-6,4	8,0	1,8	-5,2	-
II	-	1,7	17,6	-29,1	-19,4	-0,5	-27,8	11,5	-14,7	-1,5	-
III	-	16,5	3,9	19,9	-30,9	-10,2	-53,2	21,9	-14,5	1,6	-
IV	-	-1,6	-74,1	2,5	-35,9	-21,8	-68,8	4,7	-18,9	-7,5	-
2013 I	-	0,8	-11,4	-7,6	-27,4	0,6	-47,4	14,4	-11,9	36,3	-

(1) En este cuadro los saldos se calculan desde el punto de vista del Resto del Mundo: Recursos menos Empleos. (2) Período disponible. Fuente: INE.

1.14 CUENTAS DEL SECTOR RESTO DEL MUNDO: CUENTA DE VARIACIONES DE PATRIMONIO NETO Y CUENTA DE ADQUISICIONES DE ACTIVOS NO FINANCIEROS (1)

Período	Recursos			Recursos Empleos Total (2)	Empleos	
	Saldo operaciones corrientes	Transferencias capital a cobrar	Transferencias capital a pagar		Adquisiciones netas (3)	Capac./Neces. Financiación (4) (5)

Millones de euros

2008	104267	1169	-5716	99720	-162	99882
2009	49856	1153	-5891	45118	-415	45533
2010	46030	720	-6975	39775	133	39642
2011	39358	721	-6502	33577	-366	33943
2012	8926	642	-7290	2278	-87	2365
2013 (6)	2398	160	-1584	974	-121	1095
2009 I	19234	181	-816	18599	-33	18632
II	9740	270	-908	9102	-162	9264
III	8988	506	-1114	8380	-25	8405
IV	11894	196	-3053	9037	-195	9232
2010 I	14998	195	-1371	13822	15	13807
II	12593	175	-1460	11308	-55	11363
III	9538	181	-1413	8306	234	8072
IV	8901	169	-2731	6339	-61	6400
2011 I	16817	162	-1489	15490	35	15455
II	7673	128	-1479	6322	80	6242
III	7316	156	-1563	5909	-166	6075
IV	7552	275	-1971	5856	-315	6171
2012 I	14982	137	-778	14341	-73	14414
II	2951	166	-1882	1235	-51	1286
III	-2394	172	-1637	-3859	-24	-3835
IV	-6613	167	-2993	-9439	61	-9500
2013 I	2398	160	-1584	974	-121	1095

(1) En este cuadro los saldos se calculan desde el punto de vista del Resto del Mundo: Recursos menos Empleos. (2) Es igual a las variaciones del patrimonio neto debidas al ahorro y las transferencias de capital. (3) Adquisiciones menos cesiones de activos no financieros no producidos. (4) Capacidad (-) o necesidad (+) de financiación frente al resto del mundo. (5) El saldo se calcula desde el punto de vista de España: Empleos menos Recursos. (6) Período disponible.

Fuente: INE.

