

**1.- CONTABILIDAD NACIONAL TRIMESTRAL  
BASE 2008**

**1.1 PIB Y VAB POR RAMAS DE ACTIVIDAD. PRECIOS CORRIENTES**  
(Datos expresados en medias trimestrales)

Período	PIB pm	VAB por ramas de actividad pb												Impues- tos netos sobre los produc- tos
		Agricul- tura (3)	Industria		Constru- cción	Servicios								
			Total (4)	Manufac- turera		Total	Comercio (5)	Informac. y comunica- ciones	Financie- ros y de seguros	Inmo- biliarios	Profesio- nales (6)	AA.PP.y otros (7)	Artísti- cos y recrea- tivos (8)	
<b>Datos brutos en millones de euros (2)</b>														
2006	246387	5820	39013	32727	31050	143269	50642	9417	10347	15007	15162	35045	7651	27235
2007	263290	6456	40972	33998	32769	156301	54426	9913	12515	16295	17020	38074	8058	26793
2008	271937	6256	42333	34545	33916	166743	57481	10186	13512	17051	18197	41747	8570	22690
2009	261958	6075	38125	30287	31648	167435	56984	10056	14313	15482	17759	44179	8663	18676
2010	262836	6364	38798	30978	28694	166543	57895	9495	10773	17789	17774	44349	8468	22438
2011 (1)	268346	6486	41623	33055	28257	170192	60646	9484	10099	18805	18428	44239	8492	21788
2010 II	268164	8107	37269	29960	27791	171591	56872	9802	10777	18913	18179	48906	8142	23406
III	251700	4870	36350	29543	29889	161287	58773	9219	10315	16308	17501	40490	8681	19304
IV	275373	6927	39068	31336	30225	176072	58617	9659	10306	20193	19626	48686	8985	23081
2011 I	261657	5611	45789	35306	25823	159926	60421	9314	9740	16713	16584	39256	7898	24508
II	275605	8094	41187	33236	28567	177417	61332	9823	9803	20947	19095	48405	8012	20340
III	258133	5015	38611	31106	29608	164493	61014	9199	10098	16878	17997	40544	8763	20406
IV	277988	7224	40903	32572	29031	178931	59815	9599	10755	20683	20034	48751	9294	21899
<b>Datos corregidos en millones de euros</b>														
2011 (1)	268346	6486	41623	33055	28257	170192	60646	9484	10099	18805	18428	44239	8492	21788
2010 II	262134	6352	37224	29447	27948	164136	56782	9436	10775	16976	17338	44512	8317	26474
III	263258	6334	39405	31494	28421	167280	57606	9587	10773	18357	18090	44367	8500	21818
IV	264899	6447	40263	32243	28690	168704	59282	9441	10385	18768	18078	44269	8481	20795
2011 I	266896	6395	41163	32705	28874	169180	60986	9496	9228	18283	18473	44252	8462	21284
II	268496	6354	41008	32582	28334	169083	60678	9452	9887	18633	18177	44057	8199	23717
III	269141	6509	42035	33311	27879	170616	59957	9572	10635	19011	18531	44374	8536	22102
IV	268850	6686	42284	33622	27942	171888	60961	9415	10646	19294	18529	44273	8770	20050
<b>Tasas de variación anual en % (datos corregidos) (2)</b>														
2007	6,9	10,9	5,0	3,9	5,5	9,1	7,5	5,3	21,0	8,6	12,3	8,6	5,3	-1,6
2008	3,3	-3,1	3,3	1,6	3,5	6,7	5,6	2,8	8,0	4,6	6,9	9,6	6,3	-15,3
2009	-3,7	-2,9	-9,9	-12,3	-6,7	0,4	-0,9	-1,3	5,9	-9,2	-2,4	5,8	1,1	-17,7
2010	0,3	4,8	1,8	2,3	-9,3	-0,5	1,6	-5,6	-24,7	14,9	0,1	0,4	-2,2	20,1
2011 (1)	2,1	1,9	7,3	6,7	-1,5	2,2	4,8	-0,1	-6,3	5,7	3,7	-0,2	0,3	-2,9
2009 III	-4,5	-3,4	-11,6	-14,0	-7,9	1,2	-0,8	0,2	8,2	-6,2	-2,1	6,1	3,7	-27,6
IV	-3,4	-1,5	-8,6	-10,4	-8,2	-0,4	0,1	-2,2	0,1	-9,3	-3,8	4,3	0,4	-10,2
2010 I	-1,5	1,8	-0,5	0,0	-9,0	-0,8	0,7	-6,5	-26,2	14,6	-1,0	2,1	0,1	1,8
II	0,1	1,6	-1,9	-2,0	-12,6	-1,6	0,1	-5,9	-24,6	11,1	-2,5	1,1	-2,9	39,6
III	1,0	5,8	3,0	3,7	-9,6	-0,7	1,6	-5,9	-24,7	14,4	0,9	-0,1	-4,1	32,9
IV	1,7	10,2	6,4	7,4	-5,9	0,9	4,1	-3,9	-23,3	19,5	3,1	-1,5	-2,0	9,3
2011 I	2,2	1,2	7,5	6,4	-2,8	1,9	5,3	-0,2	-17,3	7,2	5,0	0,0	-1,3	3,0
II	2,4	0,0	10,2	10,6	1,4	3,0	6,9	0,2	-8,2	9,8	4,8	-1,0	-1,4	-10,4
III	2,2	2,8	6,7	5,8	-1,9	2,0	4,1	-0,2	-1,3	3,6	2,4	0,0	0,4	1,3
IV	1,5	3,7	5,0	4,3	-2,6	1,9	2,8	-0,3	2,5	2,8	2,5	0,0	3,4	-3,6
<b>Tasas de variación intertrimestral sin anualizar en % (datos corregidos)</b>														
2010 IV	0,6	1,8	2,2	2,4	0,9	0,9	2,9	-1,5	-3,6	2,2	-0,1	-0,2	-0,2	-4,7
2011 I	0,8	-0,8	2,2	1,4	0,6	0,3	2,9	0,6	-11,1	-2,6	2,2	0,0	-0,2	2,4
II	0,6	-0,6	-0,4	-0,4	-1,9	-0,1	-0,5	-0,5	7,1	1,9	-1,6	-0,4	-3,1	11,4
III	0,2	2,4	2,5	2,2	-1,6	0,9	-1,2	1,3	7,6	2,0	1,9	0,7	4,1	-6,8
IV	-0,1	2,7	0,6	0,9	0,2	0,7	1,7	-1,6	0,1	1,5	0,0	-0,2	2,7	-9,3

(1) Período disponible. (2) En media anual, y para los años completos, coinciden las series de datos brutos y corregidos. (3) Agricultura, ganadería, silvicultura y pesca. (4) Industrias extractivas; industria manufacturera; suministro de energía eléctrica, gas, vapor y aire acondicionado; suministro de agua, actividades de saneamiento, gestión de residuos y descontaminación. (5) Comercio al por mayor y al por menor; reparación de vehículos de motor y motocicletas; transporte y almacenamiento; hostelería. (6) Actividades profesionales, científicas y técnicas; actividades administrativas y servicios auxiliares. (7) Administración pública y defensa; seguridad social obligatoria; educación; actividades sanitarias y de servicios sociales. (8) Actividades artísticas, recreativas y de entretenimiento; reparación de artículos de uso doméstico y otros servicios.  
Fuente: INE. CNE-2008.

**1.2 PRINCIPALES AGREGADOS DE LA DEMANDA NACIONAL. PRECIOS CORRIENTES**  
(Datos expresados en medias trimestrales)

Período	Gasto en consumo final				Formación Bruta de Capital										Var. de existencias
	Total	Hogares	ISFLSH (2)	AAPP	Total	Formación Bruta de Capital Fijo								Activos fijos inmateriales	
						Total	Activos fijos materiales			Bienes equipo y activos cultivados			Activos fijos inmateriales		
							Construcción			Bienes equipo y activos cultivados					
Total	Viviendas	Otras construc.	Total	Material transporte	Otra maq. y bs. equipo										

**Datos brutos en millones de euros (3)**

2006	185818	139365	2173	44280	76236	75316	54632	30801	23831	17634	6062	11416	3050	921
2007	199428	148775	2389	48265	81559	80804	57609	32167	25442	19746	6570	12893	3449	755
2008	208593	153085	2507	53001	79165	78012	55038	29442	25597	19358	5964	13049	3616	1154
2009	202942	144505	2536	55901	63919	62871	44754	21655	23099	14652	3788	10484	3465	1049
2010	207157	149081	2647	55429	61247	60072	40636	19708	20929	16068	4302	11367	3368	1175
2011 (1)	210760	153619	2722	54419	59186	58107	37536	18428	19109	17148	4752	12000	3423	1079
2010 II	206853	145612	2624	58617	67580	60889	40681	20089	20592	16760	4257	12083	3448	6691
III	196046	144153	2225	49668	57110	58614	40556	19183	21373	15088	3871	10914	2970	-1504
IV	222012	151836	3221	66955	60278	60768	40848	20394	20454	16128	3616	12077	3792	-490
2011 I	210390	160520	2607	47263	58677	58675	36964	18023	18941	18354	6449	11471	3357	2
II	210383	150573	2723	57087	66119	59228	37982	18901	19081	17834	4657	12768	3412	6891
III	199302	149379	2287	47636	55800	57508	38184	18051	20133	16239	4269	11640	3085	-1708
IV	222963	154003	3271	65689	56148	57018	37014	18735	18279	16165	3634	12121	3839	-870

**Datos corregidos en millones de euros**

2011 (1)	210760	153619	2722	54419	59186	58107	37536	18428	19109	17148	4752	12000	3423	1079
2010 II	207622	148865	2655	56102	62080	60939	41551	20048	21503	15943	4259	11284	3445	1141
III	206452	148518	2657	55277	60824	59633	40042	19422	20620	16277	4285	11586	3314	1191
IV	209830	152395	2667	54768	60457	59176	39037	19185	19852	16794	4541	11860	3345	1281
2011 I	210796	152143	2697	55956	60238	59072	38590	18921	19669	17024	4747	11882	3458	1166
II	210999	153611	2744	54644	60130	58999	38570	18844	19726	17021	4726	11905	3408	1131
III	210284	154008	2740	53536	59429	58383	37484	18303	19181	17473	4819	12234	3426	1046
IV	210959	154713	2707	53539	56947	55975	35500	17642	17858	17074	4717	11979	3401	972

**Tasas de variación anual en % (datos corregidos) (3)**

2007	7,3	6,8	9,9	9,0	7,0	7,3	5,4	4,4	6,8	12,0	8,4	12,9	13,1	-0,1
2008	4,6	2,9	5,0	9,8	-2,9	-3,5	-4,5	-8,5	0,6	-2,0	-9,2	1,2	4,8	0,2
2009	-2,7	-5,6	1,1	5,5	-19,3	-19,4	-18,7	-26,4	-9,8	-24,3	-36,5	-19,7	-4,2	0,0
2010	2,1	3,2	4,4	-0,8	-4,2	-4,5	-9,2	-9,0	-9,4	9,7	13,6	8,4	-2,8	0,0
2011 (1)	1,7	3,0	2,8	-1,8	-3,4	-3,3	-7,6	-6,5	-8,7	6,7	10,5	5,6	1,6	0,0
2009 III	-3,2	-6,0	1,2	4,6	-20,7	-20,8	-20,5	-27,3	-13,0	-25,0	-35,8	-20,9	-3,4	-0,1
IV	-1,4	-3,0	0,8	3,0	-17,0	-17,1	-18,8	-23,5	-13,9	-14,7	-27,1	-10,1	-4,3	0,0
2010 I	1,1	1,4	3,9	0,3	-9,9	-10,0	-13,2	-14,8	-11,7	-1,7	9,9	-5,9	-3,2	0,0
II	2,7	3,6	5,1	0,3	-2,1	-2,3	-8,2	-8,7	-7,7	16,3	13,4	17,9	1,4	0,0
III	2,0	3,3	4,4	-1,4	-2,4	-2,7	-7,7	-6,7	-8,6	13,3	12,7	13,7	-6,0	0,1
IV	2,5	4,4	4,1	-2,6	-1,8	-2,2	-7,2	-4,9	-9,4	11,9	18,3	10,2	-3,3	0,1
2011 I	3,0	3,8	3,3	0,7	-2,3	-2,4	-7,9	-6,2	-9,5	11,6	15,1	10,7	2,7	0,0
II	1,6	3,2	3,4	-2,6	-3,1	-3,2	-7,2	-6,0	-8,3	6,8	11,0	5,5	-1,1	0,0
III	1,9	3,7	3,1	-3,1	-2,3	-2,1	-6,4	-5,8	-7,0	7,3	12,5	5,6	3,4	-0,1
IV	0,5	1,5	1,5	-2,2	-5,8	-5,4	-9,1	-8,0	-10,0	1,7	3,9	1,0	1,7	-0,1

**Tasas de variación intertrimestral sin anualizar en % (datos corregidos)**

2010 IV	1,6	2,6	0,4	-0,9	-0,6	-0,8	-2,5	-1,2	-3,7	3,2	6,0	2,4	0,9	0,0
2011 I	0,5	-0,2	1,1	2,2	-0,4	-0,2	-1,1	-1,4	-0,9	1,4	4,5	0,2	3,4	0,0
II	0,1	1,0	1,7	-2,3	-0,2	-0,1	-0,1	-0,4	0,3	0,0	-0,4	0,2	-1,4	0,0
III	-0,3	0,3	-0,1	-2,0	-1,2	-1,0	-2,8	-2,9	-2,8	2,7	2,0	2,8	0,5	0,0
IV	0,3	0,5	-1,2	0,0	-4,2	-4,1	-5,3	-3,6	-6,9	-2,3	-2,1	-2,1	-0,7	0,0

(1) Período disponible. (2) Instituciones sin fines de lucro al servicio de los hogares. (3) En media anual, y para los años completos, coinciden las series de datos brutos y corregidos.

Fuente: INE. CNE-2008.

**1.3 PIB Y VAB POR RAMAS DE ACTIVIDAD. VOLUMEN**  
(Datos expresados en medias trimestrales)

Periodo	VAB por ramas de actividad													Impuest. netos s/ los productos
	PIB	Agricultura (2)	Industria			Construcción	Servicios							
			Total (3)	Manufacturera	Total		Comercio (4)	Informac. y comunicaciones	Financ. y de seguros	Inmobiliarios	Profesionales (5)	AA, PP. y otros (6)	Artistic. y recreat. (7)	

**Índices encadenados (media 2008=100). Datos brutos**

2006	95,8	96,0	101,1	102,6	98,5	93,3	95,5	95,2	86,9	95,4	91,2	91,1	96,1	99,3
2007	99,1	102,8	101,7	103,0	100,2	97,9	99,6	98,5	97,2	98,1	98,5	95,2	98,3	100,3
2008	100,0	100,0	100,0	100,0	100,0	100,0	100,0	100,0	100,0	100,0	100,0	100,0	100,0	100,0
2009	96,3	98,6	89,1	87,8	92,0	99,1	97,6	98,8	96,2	99,0	96,9	102,9	99,7	94,6
2010	96,2	97,6	89,7	88,2	84,9	100,4	98,5	99,9	102,5	100,4	97,4	104,6	96,5	93,5
2011 (1)	96,9	98,1	91,4	90,4	81,7	101,5	100,0	100,6	101,6	101,6	99,8	105,6	94,8	95,1
2010 II	98,1	112,3	89,8	88,2	88,5	102,6	100,0	105,4	100,4	107,3	98,7	107,1	97,3	90,6
III	92,6	78,7	84,5	82,1	81,1	98,5	96,2	96,3	99,3	96,3	94,0	104,3	99,8	84,5
IV	99,8	115,7	94,9	93,4	89,4	103,4	102,1	101,0	101,6	107,5	103,4	107,5	90,6	93,0
2011 I	95,1	84,5	92,6	92,7	75,7	98,3	98,2	98,3	103,7	92,7	96,0	100,7	94,9	107,2
II	99,2	113,0	92,2	91,2	86,8	103,9	102,3	104,9	98,4	108,6	100,6	108,5	93,5	92,8
III	93,6	79,1	86,7	84,8	79,2	99,8	97,5	97,5	99,7	97,9	96,8	105,5	99,2	86,4
IV	99,6	115,8	94,1	92,7	84,9	104,1	101,8	101,8	104,5	107,1	105,9	107,8	91,5	93,9

**Índices encadenados (media 2008=100). Datos corregidos**

2011 (1)	96,9	98,1	91,4	90,4	81,7	101,5	100,0	100,6	101,6	101,6	99,8	105,6	94,8	95,1
2010 II	96,2	97,3	90,1	88,8	85,0	100,2	98,2	101,6	103,3	99,8	96,9	103,8	96,9	93,9
III	96,2	96,9	88,7	87,1	84,1	101,1	98,8	99,2	103,4	100,9	98,8	105,6	97,0	92,3
IV	96,5	97,8	90,3	88,6	83,7	101,0	99,7	99,9	98,5	103,2	97,9	105,9	94,9	92,5
2011 I	96,8	99,2	92,3	91,5	82,5	100,8	99,9	100,2	99,9	100,4	98,8	104,4	94,4	96,3
II	97,0	97,8	92,1	91,4	82,3	101,2	100,3	101,2	101,0	100,7	98,5	105,3	93,2	96,2
III	97,0	97,2	91,2	90,1	81,4	102,1	99,7	100,1	103,3	102,2	101,6	106,7	95,9	93,5
IV	96,7	98,2	90,0	88,5	80,6	102,0	100,0	100,9	102,0	103,0	100,5	106,2	95,5	94,4

**Tasas de variación anual en % (datos corregidos)**

2007	3,5	7,0	0,5	0,3	1,8	5,0	4,3	3,4	11,9	2,8	8,0	4,5	2,2	1,0
2008	0,9	-2,7	-1,7	-2,9	-0,2	2,2	0,4	1,5	2,8	1,9	1,6	5,1	1,8	-0,3
2009	-3,7	-1,4	-10,9	-12,2	-8,0	-0,9	-2,4	-1,2	-3,8	-1,0	-3,1	2,9	-0,3	-5,4
2010	-0,1	-1,1	0,6	0,5	-7,8	1,4	0,9	1,2	6,6	1,5	0,4	1,6	-3,2	-1,2
2011 (1)	0,7	0,6	1,9	2,4	-3,8	1,1	1,5	0,7	-1,0	1,1	2,5	1,0	-1,8	1,7
2009 III	-4,0	-0,9	-12,9	-14,6	-9,1	-0,3	-2,1	-1,8	0,0	-0,4	-2,7	3,3	1,3	-7,1
IV	-3,1	0,3	-8,4	-9,6	-8,9	-0,4	-0,1	0,8	-6,7	-0,1	-3,0	1,7	-0,3	-4,8
2010 I	-1,3	-1,1	-1,6	-2,0	-8,9	0,3	-0,5	-0,9	1,8	0,0	-0,2	1,4	-1,9	-1,1
II	0,0	-1,3	2,3	2,5	-8,7	1,2	1,1	2,7	6,4	0,6	0,0	0,6	-2,6	-0,6
III	0,4	-1,5	0,6	0,5	-7,6	2,0	1,5	2,2	10,0	0,9	0,7	2,0	-3,4	-0,9
IV	0,7	-0,3	1,3	1,3	-5,9	2,2	1,4	0,7	8,9	4,4	1,3	2,6	-4,8	-2,2
2011 I	0,9	1,1	3,0	3,4	-4,9	1,4	2,7	1,2	-4,7	2,6	3,1	1,2	-3,1	1,2
II	0,8	0,5	2,3	3,0	-3,2	1,0	2,0	-0,4	-2,3	1,0	1,7	1,4	-3,8	2,5
III	0,8	0,4	2,8	3,4	-3,2	1,0	0,9	0,9	-0,1	1,3	2,8	1,0	-1,1	1,3
IV	0,3	0,3	-0,4	-0,1	-3,7	0,9	0,3	1,1	3,5	-0,3	2,6	0,3	0,7	2,0

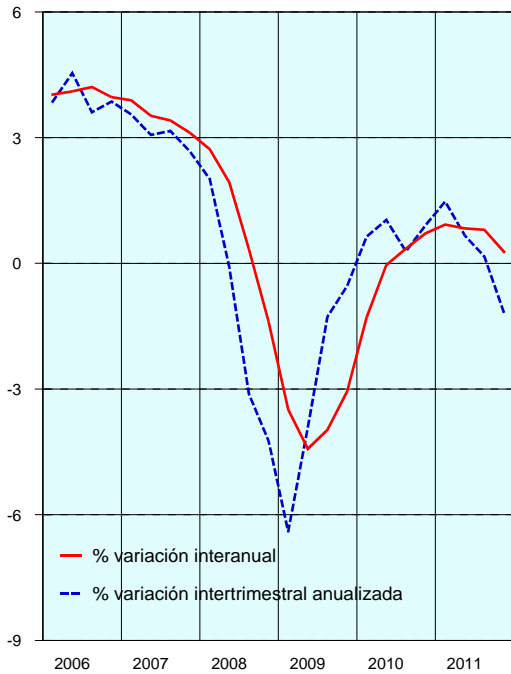
**Tasas de variación intertrimestral sin anualizar en % (datos corregidos)**

2010 IV	0,2	1,0	1,8	1,7	-0,5	0,0	0,9	0,7	-4,7	2,3	-0,9	0,2	-2,2	0,2
2011 I	0,4	1,4	2,3	3,3	-1,5	-0,3	0,2	0,3	1,4	-2,8	0,9	-1,4	-0,5	4,1
II	0,2	-1,5	-0,3	-0,1	-0,3	0,4	0,4	1,0	1,0	0,4	-0,3	0,9	-1,2	-0,1
III	0,0	-0,5	-0,9	-1,5	-1,0	0,9	-0,6	-1,1	2,3	1,4	3,2	1,3	2,9	-2,8
IV	-0,3	0,9	-1,4	-1,8	-1,1	-0,1	0,3	0,8	-1,3	0,8	-1,1	-0,5	-0,4	0,9

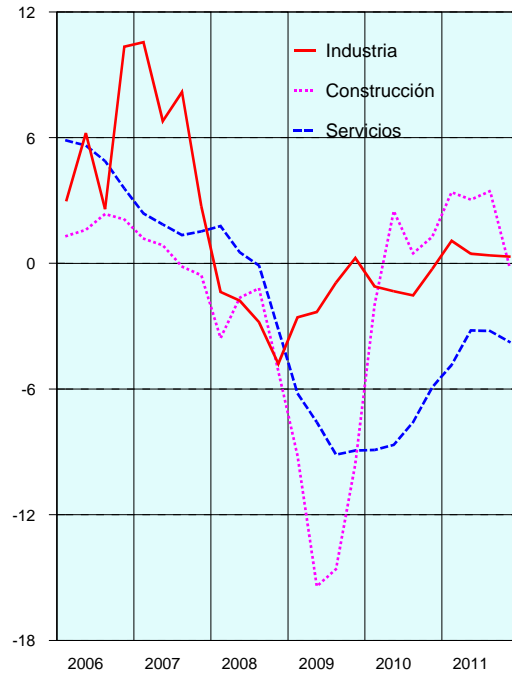
(1) Periodo disponible. (2) Agricultura, ganadería, silvicultura y pesca. (3) Industrias extractivas; industria manufacturera; suministro de energía eléctrica, gas, vapor y aire acondicionado; suministro de agua, actividades de saneamiento, gestión de residuos y descontaminación. (4) Comercio al por mayor y al por menor; reparación de vehículos de motor y motocicletas; transporte y almacenamiento; hostelería. (5) Actividades profesionales, científicas y técnicas; actividades administrativas y servicios auxiliares. (6) Administración pública y defensa; seguridad social obligatoria; educación; actividades sanitarias y de servicios sociales. (7) Actividades artísticas, recreativas y de entretenimiento; reparación de artículos de uso doméstico y otros servicios.  
Fuente: INE. CNE-2008.

**CONTABILIDAD NACIONAL TRIMESTRAL. VAB POR RAMAS DE ACTIVIDAD. VOLUMEN cvec**  
**Tasas de variación anual en %, salvo indicación en contrario**

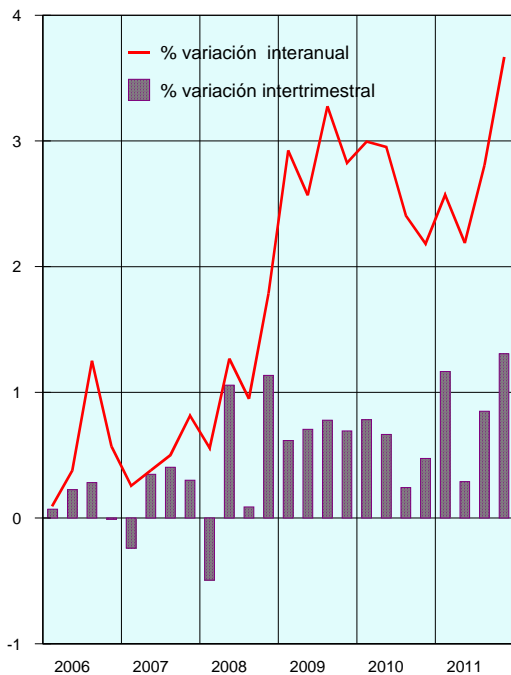
**PRODUCTO INTERIOR BRUTO**



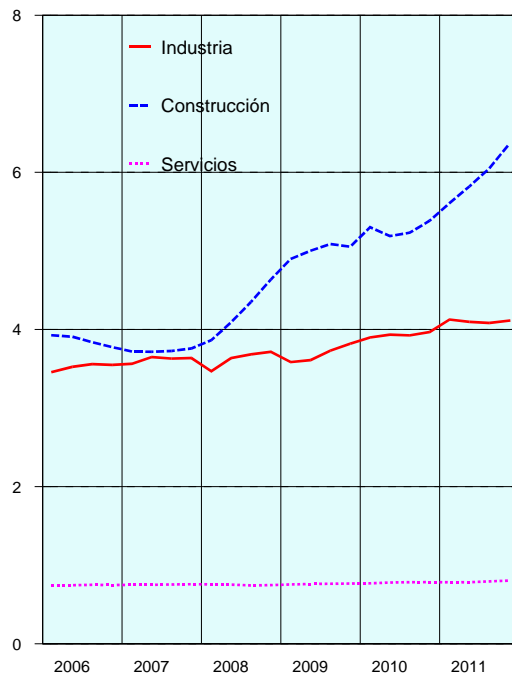
**VAB NO AGRARIO POR RAMAS**



**PRODUCTIVIDAD POR OCUPADO**



**VAB POR OCUPADO POR RAMAS**



**1.4 PRINCIPALES AGREGADOS DE LA DEMANDA NACIONAL. VOLUMEN**  
(Datos expresados en medias trimestrales)

Período	Gasto en consumo final				Formación Bruta de Capital										Var. exist. (4)	Dem. Nac. (4)	Dem. Externa neta (4)
	Total	Hogares	ISFLSH (2)	AAPP	Total	Formación Bruta de Capital Fijo											
						Total	Activos fijos materiales						Activos fijos inmateriales				
							Construcción			Bienes de equipo y activos cultivados							
							Total	Viviendas	Otros (3)	Total	Material transporte	Otros bs. equipo					

**Indices encadenados (media 2008=100). Datos brutos**

2006	95,2	97,2	94,5	89,4	100,2	100,5	103,7	108,4	98,1	93,5	102,3	90,5	89,6	83,9	96,6	113,0
2007	99,0	100,6	98,7	94,4	104,4	104,9	106,1	110,0	101,6	103,0	110,2	100,1	97,7	67,0	100,5	127,8
2008	100,0	100,0	100,0	100,0	100,0	100,0	100,0	100,0	100,0	100,0	100,0	100,0	100,0	100,0	100,0	100,0
2009	97,7	95,6	101,8	103,7	83,5	83,4	84,6	77,9	92,4	77,7	63,4	83,3	96,1	90,8	93,8	51,7
2010	98,3	96,3	104,4	104,0	78,5	78,2	76,0	70,2	82,8	81,6	66,4	87,8	91,5	98,4	92,9	26,0
2011 (1)	97,6	96,1	104,5	101,7	74,4	74,2	69,8	66,8	73,5	82,8	70,3	87,7	91,5	88,9	91,3	-4,3
2010 II	95,6	92,4	100,5	104,3	92,0	84,1	80,6	76,9	85,1	92,2	74,0	99,8	93,6	607,0	94,5	20,6
III	94,9	92,9	88,7	101,0	71,5	75,1	74,9	68,0	82,7	74,9	52,4	84,5	79,3	-162,2	88,5	-2,4
IV	103,2	98,1	121,2	116,8	78,2	80,2	77,8	73,5	82,8	82,2	65,1	88,7	104,9	-51,2	96,4	27,2
2011 I	100,2	101,8	107,6	95,2	68,5	69,6	63,6	58,6	69,2	82,3	83,7	81,1	89,7	0,2	91,6	22,5
II	94,8	92,1	101,9	102,3	88,2	80,0	74,6	73,0	76,5	92,9	77,8	99,3	90,9	616,7	93,0	-11,5
III	94,1	93,4	88,3	96,2	68,6	72,4	70,2	65,3	75,8	76,8	56,3	85,4	81,2	-174,5	87,1	-18,5
IV	101,4	97,1	120,3	113,0	72,2	74,7	71,1	70,1	72,4	79,0	63,4	85,0	104,2	-86,6	93,5	-9,6

**Indices encadenados (media 2008=100). Datos corregidos**

2011 (1)	97,6	96,1	104,5	101,7	74,4	74,2	69,8	66,8	73,5	82,8	70,3	87,7	91,5	88,9	91,3	-4,3
2010 II	98,8	96,7	104,7	104,7	79,5	79,2	77,5	70,9	85,0	81,3	65,9	87,7	93,9	95,8	93,5	45,2
III	98,2	96,0	104,8	104,2	78,0	77,7	75,1	69,5	81,6	82,5	66,0	89,3	89,8	99,4	92,7	17,8
IV	98,4	96,6	104,1	103,1	76,5	76,1	72,6	68,1	77,7	83,3	68,9	89,3	90,2	106,6	92,4	4,1
2011 I	98,4	96,1	104,5	104,5	76,1	75,8	71,7	68,0	76,1	83,6	70,9	88,6	93,4	96,1	92,3	9,9
II	98,0	96,3	105,9	102,5	75,2	74,9	71,2	67,2	75,8	82,2	70,0	87,0	91,0	93,4	91,8	1,1
III	97,6	96,5	104,4	100,4	74,7	74,6	69,9	66,7	73,7	84,3	71,5	89,2	91,5	86,2	91,3	-5,1
IV	96,6	95,5	103,3	99,4	71,5	71,4	66,6	65,1	68,5	81,0	68,8	85,9	90,0	80,0	89,8	-22,9

**Tasas de variación anual en % (datos corregidos)**

2007	4,0	3,5	4,5	5,6	4,2	4,5	2,4	1,4	3,6	10,2	7,7	10,6	9,0	-0,1	4,3	-0,8
2008	1,0	-0,6	1,3	5,9	-4,2	-4,7	-5,8	-9,1	-1,6	-2,9	-9,2	-0,1	2,4	0,1	-0,6	1,5
2009	-2,3	-4,4	1,8	3,7	-16,5	-16,6	-15,4	-22,1	-7,6	-22,3	-36,6	-16,7	-3,9	0,0	-6,6	2,9
2010	0,6	0,7	2,6	0,2	-6,1	-6,3	-10,1	-9,9	-10,4	5,1	4,9	5,3	-4,8	0,0	-1,0	0,9
2011 (1)	-0,7	-0,1	0,1	-2,2	-5,2	-5,1	-8,1	-4,9	-11,2	1,4	5,8	-0,1	0,0	0,0	-1,8	2,5
2009 III	-2,1	-4,0	2,7	3,3	-16,9	-16,9	-16,0	-22,1	-9,2	-22,0	-35,9	-16,5	-3,2	-0,1	-6,5	2,5
IV	-1,3	-2,3	1,2	1,4	-14,6	-14,6	-15,8	-20,1	-11,2	-13,6	-27,8	-8,3	-3,6	0,0	-5,1	2,0
2010 I	0,1	-0,1	2,4	0,6	-9,6	-9,8	-12,2	-13,9	-10,4	-3,4	1,9	-5,4	-5,4	0,0	-2,4	1,1
II	1,4	1,5	3,1	1,0	-4,1	-4,3	-9,4	-10,0	-8,8	11,7	4,8	14,9	-0,5	0,0	0,1	-0,1
III	0,7	0,8	2,7	0,2	-5,2	-5,5	-9,5	-8,7	-10,4	7,3	3,9	8,8	-7,8	0,0	-0,7	1,1
IV	0,4	0,8	2,1	-0,9	-5,0	-5,4	-9,3	-6,5	-11,8	5,4	8,9	4,8	-5,4	0,1	-0,9	1,6
2011 I	0,4	0,4	0,6	0,6	-4,8	-4,9	-9,2	-5,8	-12,4	5,5	9,3	4,3	1,5	0,0	-0,8	1,7
II	-0,8	-0,3	1,1	-2,1	-5,4	-5,4	-8,1	-5,2	-10,8	1,0	6,2	-0,7	-3,1	0,0	-1,9	2,7
III	-0,6	0,5	-0,4	-3,6	-4,2	-4,0	-7,0	-4,1	-9,7	2,2	8,3	-0,1	2,0	-0,1	-1,4	2,2
IV	-1,8	-1,1	-0,8	-3,6	-6,6	-6,2	-8,2	-4,3	-11,9	-2,7	-0,1	-3,7	-0,3	-0,1	-2,9	3,2

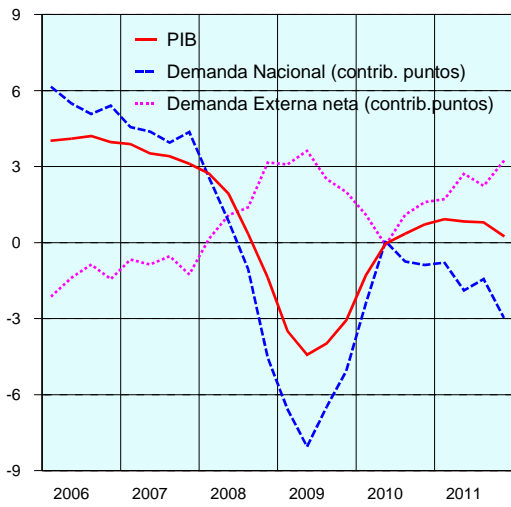
**Tasas de variación intertrimestral sin anualizar en % (datos corregidos)**

2010 IV	0,2	0,7	-0,7	-1,1	-1,9	-2,0	-3,4	-2,0	-4,7	0,9	4,3	-0,1	0,5	-	-	-
2011 I	0,0	-0,5	0,4	1,3	-0,6	-0,4	-1,1	-0,1	-2,2	0,3	3,0	-0,7	3,6	-	-	-
II	-0,4	0,2	1,3	-1,9	-1,2	-1,1	-0,8	-1,2	-0,4	-1,7	-1,3	-1,8	-2,6	-	-	-
III	-0,4	0,2	-1,4	-2,0	-0,6	-0,4	-1,8	-0,8	-2,8	2,6	2,2	2,6	0,5	-	-	-
IV	-1,0	-1,0	-1,1	-1,1	-4,3	-4,3	-4,7	-2,3	-7,1	-3,9	-3,9	-3,7	-1,7	-	-	-

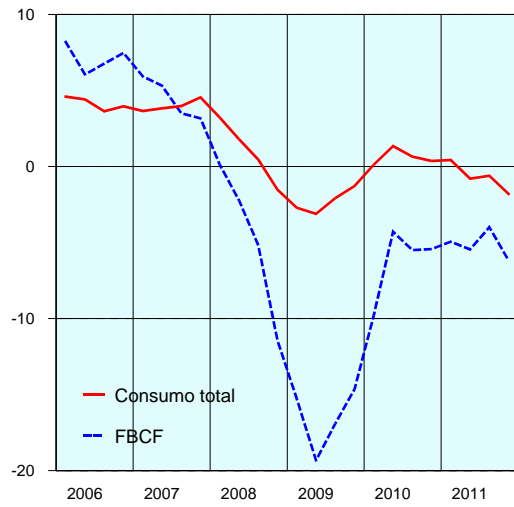
(1) Período disponible. (2) Instituciones sin fines de lucro al servicio de los hogares. (3) Otros edificios y construcciones. (4) En vez de tasas de variación, se refleja su aportación al crecimiento del PIB en puntos porcentuales.  
Fuente: INE. CNE-2008.

**CONTABILIDAD NACIONAL TRIMESTRAL: AGREGADOS DE LA DEMANDA. VOLUMEN**  
**Tasas de variación anual en %**

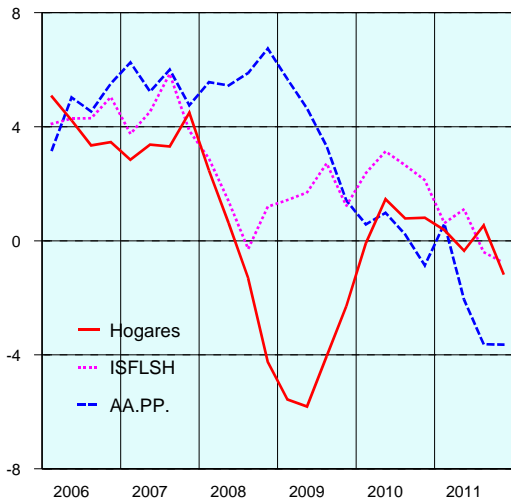
**PIB Y COMPONENTES**



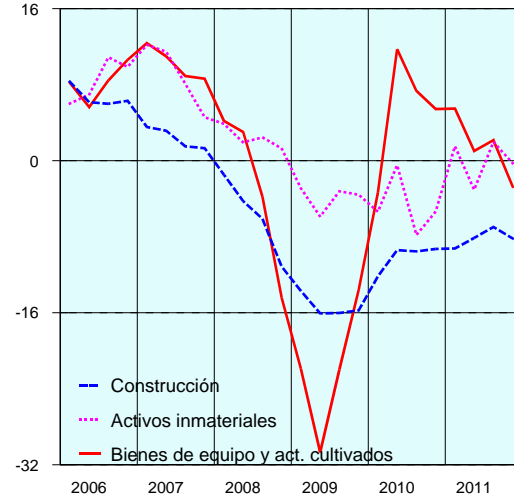
**CONSUMO TOTAL Y FBCF**



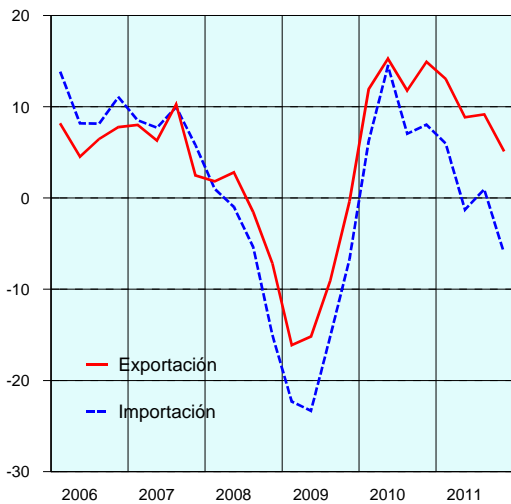
**GASTO EN CONSUMO FINAL. COMPONENTES**



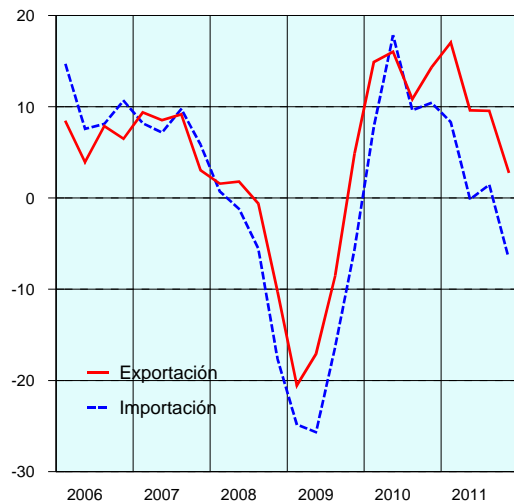
**FBCF. ACTIVOS FIJOS**



**EXPORTACIÓN E IMPORTACIÓN DE BIENES Y SERVICIOS**



**EXPORTACIÓN E IMPORTACIÓN DE BIENES**



**1.5 EXPORTACIÓN E IMPORTACIÓN DE BIENES Y SERVICIOS. PRECIOS CORRIENTES**  
(Datos expresados en medias trimestrales)

Período	Exportación					Importación					Saldo comercial (3)
	Total	Bienes fob	Servicios			Total	Bienes fob	Servicios			
			Total	Servicios no turísticos	Gasto de los hogares no residentes en territorio económico			Total	Servicios no turísticos	Gasto de los hogares residentes en el resto del mundo	

**Datos brutos en millones de euros (2)**

2006	64783	43936	20847	10643	10204	80450	64561	15889	13166	2723	-20626
2007	70833	48176	22657	12113	10544	88530	70868	17662	14707	2955	-22692
2008	72054	48211	23843	13339	10505	87875	69519	18356	15508	2848	-21308
2009	62527	40934	21594	12036	9558	67430	51307	16124	13635	2489	-10373
2010	70984	48068	22916	12983	9933	76552	59837	16715	14108	2608	-11769
2011 (1)	80800	55610	25190	14402	10788	82399	65670	16729	14175	2554	-10061
2010 II	71354	48577	22777	13232	9545	77623	61056	16567	14318	2249	-12479
III	73991	46426	27565	12959	14606	75447	58545	16902	13633	3269	-12119
IV	75328	53426	21902	13440	8462	82245	65141	17104	14407	2697	-11715
2011 I	75281	54659	20622	13025	7597	82691	65990	16701	14487	2214	-11331
II	81122	56004	25118	14414	10704	82019	65928	16091	13942	2149	-9924
III	84390	54039	30351	14458	15893	81359	64252	17107	13920	3187	-10213
IV	82405	57736	24669	15711	8958	83528	66511	17017	14352	2665	-8775

**Datos corregidos en millones de euros**

2011 (1)	80800	55610	25190	14402	10788	82399	65670	16729	14175	2554	-10061
2010 II	69860	47064	22796	13028	9768	77428	60556	16872	14266	2606	-13492
III	73258	50027	23231	13142	10089	77276	60655	16621	13984	2637	-10628
IV	74935	51522	23413	13207	10206	80323	63499	16824	14201	2623	-11977
2011 I	78524	54652	23872	13398	10474	82662	65821	16841	14259	2582	-11169
II	79415	54410	25005	14174	10831	82048	65683	16365	13860	2505	-11273
III	83250	57609	25641	14704	10937	83822	66897	16925	14384	2541	-9288
IV	82009	55767	26242	15332	10910	81065	64280	16785	14198	2587	-8513

**Tasas de variación anual en % (datos corregidos) (2)**

2007	9,3	9,7	8,7	13,8	3,3	10,0	9,8	11,2	11,7	8,5	10,0
2008	1,7	0,1	5,2	10,1	-0,4	-0,7	-1,9	3,9	5,4	-3,6	-6,1
2009	-13,2	-15,1	-9,4	-9,8	-9,0	-23,3	-26,2	-12,2	-12,1	-12,6	-51,3
2010	13,5	17,4	6,1	7,9	3,9	13,5	16,6	3,7	3,5	4,8	13,5
2011 (1)	13,8	15,7	9,9	10,9	8,6	7,6	9,7	0,1	0,5	-2,1	-14,5
2009 III	-13,4	-14,7	-10,7	-11,4	-9,9	-23,2	-26,4	-11,2	-11,1	-11,5	-54,7
IV	-4,5	-1,2	-10,4	-14,5	-4,8	-11,7	-11,8	-11,5	-12,4	-6,0	-37,9
2010 I	8,9	14,2	-0,1	-0,2	-0,1	7,4	8,8	2,9	3,0	2,5	-8,4
II	14,8	19,1	6,7	10,6	2,0	20,0	24,4	6,4	6,8	4,6	46,9
III	13,4	16,1	8,0	8,7	7,0	12,3	15,5	1,8	0,9	7,1	13,0
IV	16,9	20,1	10,2	12,9	6,9	14,7	18,0	3,6	3,3	4,9	9,6
2011 I	19,2	25,2	7,4	6,7	8,3	16,1	20,5	1,8	2,0	0,7	1,7
II	13,7	15,6	9,7	8,8	10,9	6,0	8,5	-3,0	-2,8	-3,9	-16,4
III	13,6	15,2	10,4	11,9	8,4	8,5	10,3	1,8	2,9	-3,6	-12,6
IV	9,4	8,2	12,1	16,1	6,9	0,9	1,2	-0,2	0,0	-1,4	-28,9

**Tasas de variación intertrimestral sin anualizar en % (datos corregidos)**

2010 IV	2,3	3,0	0,8	0,5	1,2	3,9	4,7	1,2	1,6	-0,5	12,7
2011 I	4,8	6,1	2,0	1,4	2,6	2,9	3,7	0,1	0,4	-1,6	-6,7
II	1,1	-0,4	4,7	5,8	3,4	-0,7	-0,2	-2,8	-2,8	-3,0	0,9
III	4,8	5,9	2,5	3,7	1,0	2,2	1,8	3,4	3,8	1,4	-17,6
IV	-1,5	-3,2	2,3	4,3	-0,2	-3,3	-3,9	-0,8	-1,3	1,8	-8,3

(1) Período disponible. (2) En media anual, y para los años completos, coinciden las series de datos brutos y corregidos. (3) En las tasas de variación los signos (-) y (+) significan disminución y aumento del déficit, respectivamente.  
Fuente: INE. CNE-2008.



**1.6 EXPORTACIÓN E IMPORTACIÓN DE BIENES Y SERVICIOS. VOLUMEN**  
(Datos expresados en medias trimestrales)

Período	Exportación					Importación				
	Total	Bienes fob	Servicios			Total	Bienes fob	Servicios		
			Total	Servicios no turísticos	Gasto de los hogares no residentes en territorio económico			Total	Servicios no turísticos	Gasto de los hogares residentes en el resto del mundo

**Índices encadenados (media 2008=100). Datos brutos**

2006	94,7	94,8	94,5	86,0	105,2	97,7	98,8	93,6	92,5	99,3
2007	101,0	101,9	99,3	95,2	104,5	105,5	106,4	101,9	101,1	106,4
2008	100,0	100,0	100,0	100,0	100,0	100,0	100,0	100,0	100,0	100,0
2009	89,6	89,2	90,4	90,4	90,4	82,8	81,4	88,0	88,2	86,7
2010	101,6	101,6	101,8	109,0	92,7	90,1	90,6	88,9	89,3	87,1
2011 (1)	110,8	111,3	109,7	118,7	98,7	90,0	91,2	86,4	87,0	83,1
2010 II	103,8	102,7	106,0	114,7	95,0	91,3	91,9	90,0	92,3	77,7
III	108,7	100,1	125,3	110,0	144,7	92,9	94,5	87,8	84,7	104,4
IV	102,0	107,4	91,8	107,1	72,4	90,6	91,7	87,0	86,8	88,4
2011 I	103,6	111,8	86,5	108,4	61,2	90,8	91,3	89,7	92,4	75,1
II	113,0	112,4	114,3	122,5	104,0	90,0	91,4	85,3	87,7	72,8
III	119,2	110,6	137,2	120,6	154,2	93,3	95,4	86,7	84,2	99,7
IV	107,3	110,4	101,0	123,2	75,2	85,8	86,5	83,9	83,7	84,6

**Índices encadenados (media 2008=100). Datos corregidos**

2011 (1)	110,8	111,3	109,7	118,7	98,7	90,0	91,2	86,4	87,0	83,1
2010 II	100,3	99,7	101,5	109,4	91,6	91,2	91,6	90,2	90,7	87,3
III	104,1	104,8	102,8	109,8	93,9	91,2	92,5	87,5	87,4	87,7
IV	106,3	107,8	103,4	110,6	94,4	91,5	92,7	88,1	88,4	86,6
2011 I	108,4	110,2	104,8	111,4	96,4	91,6	92,7	88,3	89,1	84,2
II	109,2	109,3	109,0	116,9	99,1	90,0	91,5	85,4	85,9	82,3
III	113,6	114,8	111,2	120,4	99,8	92,1	93,8	86,6	87,3	82,8
IV	111,8	110,9	113,9	126,0	99,2	86,2	86,6	85,2	85,7	82,9

**Tasas de variación anual en % (datos corregidos)**

2007	6,7	7,5	5,1	10,6	-0,7	8,0	7,7	9,0	9,4	7,2
2008	-1,0	-1,8	0,7	5,1	-4,3	-5,2	-6,0	-1,9	-1,1	-6,0
2009	-10,4	-10,8	-9,6	-9,6	-9,6	-17,2	-18,6	-12,0	-11,8	-13,3
2010	13,5	13,9	12,6	20,6	2,6	8,9	11,3	1,1	1,2	0,4
2011 (1)	9,0	9,5	7,8	8,9	6,4	-0,1	0,6	-2,9	-2,5	-4,6
2009 III	-9,1	-8,5	-10,3	-10,6	-9,9	-15,2	-16,3	-11,1	-11,0	-11,9
IV	-0,4	4,9	-10,2	-13,8	-5,2	-6,7	-5,6	-10,6	-11,3	-7,1
2010 I	11,9	14,9	6,5	12,3	-0,9	6,3	7,8	1,3	1,8	-1,3
II	15,3	16,0	13,8	24,3	1,0	14,5	17,8	3,9	4,6	0,1
III	11,8	10,8	13,9	20,5	5,4	7,0	9,6	-1,2	-1,8	2,4
IV	14,9	14,3	16,4	25,8	4,9	8,0	10,4	0,4	0,5	0,3
2011 I	13,1	17,0	5,5	5,0	6,0	6,0	8,3	-1,8	-1,6	-2,8
II	8,8	9,6	7,4	6,8	8,3	-1,3	-0,2	-5,3	-5,2	-5,7
III	9,2	9,5	8,2	9,7	6,3	0,9	1,4	-1,0	-0,1	-5,6
IV	5,2	2,9	10,1	13,9	5,1	-5,9	-6,6	-3,3	-3,1	-4,3

**Tasas de variación intertrimestral sin anualizar en % (datos corregidos)**

2010 IV	2,1	2,9	0,7	0,7	0,5	0,3	0,2	0,7	1,1	-1,3
2011 I	2,0	2,2	1,3	0,7	2,1	0,1	0,1	0,2	0,8	-2,7
II	0,7	-0,8	4,0	4,9	2,8	-1,8	-1,3	-3,3	-3,5	-2,2
III	4,1	5,1	2,0	3,0	0,7	2,3	2,5	1,5	1,6	0,6
IV	-1,6	-3,4	2,4	4,6	-0,6	-6,5	-7,7	-1,6	-1,9	0,0

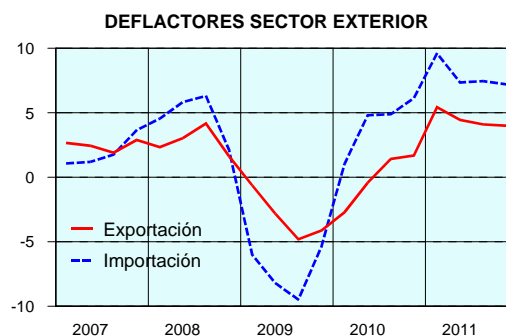
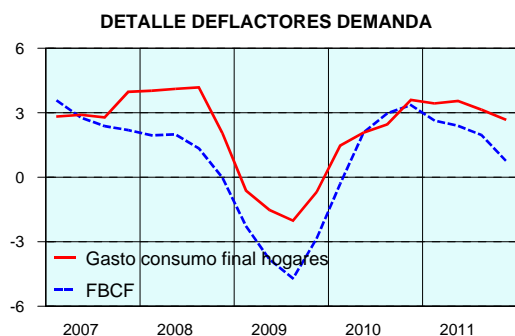
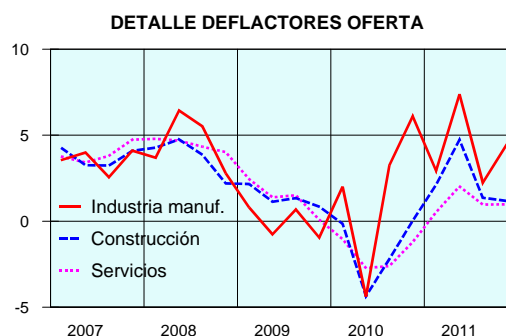
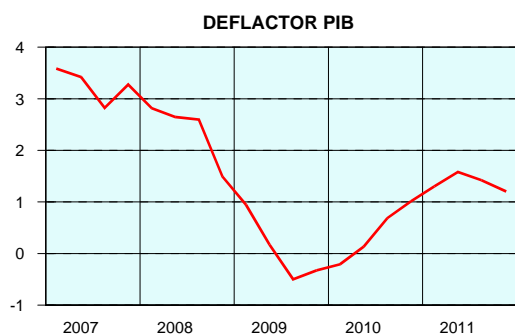
(1) Período disponible.  
Fuente: INE. CNE-2008.

**1.7 DEFLACTORES**  
(Datos corregidos)

Periodo	PIB	Oferta: VAB					Demanda								
		Agri- cultura (1)	Industria		Cons- trucción	Servicios	Gasto en consumo final		FBCF			Demanda nacional	Bienes y servicios		Relación real de inter- cambio
			Total	Manufac- turera			Hogares	AA.PP	Total	Cons- trucción	Equipo y activos cultiv.		Export.	Import.	
2006	4,1	-11,2	3,6	3,5	7,1	3,5	3,6	3,7	5,2	6,5	1,5	4,1	4,1	3,8	0,3
2007	3,3	3,7	4,4	3,5	3,7	3,9	3,1	3,3	2,7	3,0	1,6	3,0	2,5	1,9	0,5
2008	2,4	-0,4	5,1	4,6	3,8	4,4	3,6	3,7	1,3	1,4	1,0	3,0	2,8	4,7	-1,8
2009	0,1	-1,5	1,1	-0,1	1,4	1,4	-1,2	1,7	-3,4	-3,9	-2,5	-1,1	-3,1	-7,3	4,5
2010	0,4	5,9	1,1	1,7	-1,7	-1,9	2,4	-1,1	2,0	1,1	4,4	1,6	0,0	4,3	-4,0
2011 (2)	1,4	1,4	5,2	4,2	2,3	1,1	3,2	0,4	2,0	0,6	5,2	2,3	4,5	7,8	-3,1
2008 II	2,6	6,1	6,7	6,4	4,8	4,7	4,1	4,2	2,0	2,1	1,6	3,5	3,0	5,8	-2,6
III	2,6	-2,8	6,3	5,5	3,9	4,3	4,2	3,7	1,3	1,3	1,2	3,3	4,2	6,3	-2,0
IV	1,5	-9,5	3,3	2,8	2,2	4,0	2,1	2,5	0,0	-0,2	0,0	1,6	1,6	2,1	-0,5
2009 I	0,9	0,4	2,3	0,8	2,2	2,4	-0,6	2,1	-2,3	-2,5	-2,0	-0,5	-0,6	-6,0	5,7
II	0,2	-2,2	0,9	-0,8	1,1	1,4	-1,5	1,9	-3,8	-4,3	-3,0	-1,4	-2,8	-8,2	5,9
III	-0,5	-2,5	1,5	0,7	1,3	1,5	-2,0	1,2	-4,7	-5,3	-3,8	-2,0	-4,8	-9,5	5,2
IV	-0,3	-1,7	-0,2	-1,0	0,8	0,1	-0,7	1,5	-2,9	-3,6	-1,3	-0,7	-4,1	-5,4	1,3
2010 I	-0,2	2,9	1,2	2,0	-0,1	-1,0	1,5	-0,2	-0,3	-1,2	1,7	0,7	-2,7	1,0	-3,7
II	0,1	3,0	-4,0	-4,4	-4,4	-2,7	2,1	-0,6	2,1	1,4	4,1	1,5	-0,4	4,8	-5,0
III	0,7	7,5	2,4	3,2	-2,2	-2,6	2,5	-1,6	3,0	2,0	5,6	1,7	1,4	4,9	-3,3
IV	1,0	10,5	5,0	6,1	0,0	-1,2	3,6	-1,8	3,4	2,3	6,1	2,4	1,7	6,1	-4,2
2011 I	1,3	0,1	4,3	2,9	2,1	0,5	3,4	0,1	2,6	1,4	5,8	2,6	5,4	9,6	-3,8
II	1,6	-0,4	7,7	7,4	4,7	2,0	3,5	-0,5	2,4	1,0	5,7	2,4	4,4	7,3	-2,7
III	1,4	2,4	3,7	2,2	1,4	1,0	3,1	0,5	2,0	0,6	5,1	2,4	4,1	7,5	-3,1
IV	1,2	3,4	5,4	4,4	1,2	1,0	2,7	1,5	0,8	-1,0	4,5	2,0	4,0	7,2	-3,0

Tasas de variación anual en %

(1) Incluye ganadería, silvicultura y pesca.  
(2) Periodo disponible  
Fuente: INE. CNE-2008.



**1.8 OCUPADOS Y EMPLEO EQUIVALENTE A TIEMPO COMPLETO DE LA CNTR**

Período	Ocupados. Personas							Ocupados. Puestos de trabajo equivalente a tiempo completo						
	Total	Situación profesional		Ramras de actividad				Total	Situación profesional		Ramras de actividad			
		Asalariados	No asalariados	Agraria	Industria (1)	Construcción	Servicios		Asalariados	No asalariados	Agraria	Industria (1)	Construcción	Servicios
<b>Datos brutos en miles</b>														
2003	17916	15271	2645	967	3013	2168	11769	17005	14543	2462	925	2979	2154	10947
2004	18565	15858	2707	941	3015	2279	12330	17490	14984	2506	894	2955	2243	11399
2005	19335	16580	2755	921	3008	2459	12947	18097	15558	2539	868	2932	2405	11891
2006	20105	17327	2778	872	2964	2626	13643	18726	16161	2565	821	2871	2551	12483
2007	20713	17921	2793	850	2902	2771	14191	19283	16698	2586	801	2809	2687	12986
2008	20676	17911	2765	816	2854	2456	14551	19238	16663	2575	771	2759	2374	13334
2009	19293	16708	2585	777	2494	1878	14144	17996	15565	2431	738	2419	1838	13002
2010	18790	16296	2494	786	2332	1645	14028	17521	15170	2351	753	2281	1609	12879
2011	18413	15999	2414	764	2275	1398	13976	17165	14889	2276	735	2227	1374	12828
2010 I-IV	18790	16296	2494	786	2332	1645	14028	17521	15170	2351	753	2281	1609	12879
2011 I-IV	18413	15999	2414	764	2275	1398	13976	17165	14889	2276	735	2227	1374	12828
2009 IV	18952	16446	2506	760	2410	1813	13970	17685	15355	2331	728	2366	1761	12830
2010 I	18848	16248	2601	823	2362	1642	14022	17512	15080	2432	787	2259	1595	12871
II	18896	16419	2478	764	2338	1674	14120	17575	15194	2381	732	2294	1655	12893
III	18778	16323	2455	761	2308	1654	14056	17580	15266	2314	724	2259	1630	12966
IV	18639	16196	2443	795	2319	1610	13915	17418	15140	2278	767	2311	1555	12786
2011 I	18552	16037	2514	794	2295	1476	13988	17233	14878	2354	763	2197	1437	12835
II	18650	16240	2410	743	2292	1429	14186	17359	15040	2319	716	2255	1428	12960
III	18373	16004	2369	734	2282	1371	13986	17204	14963	2241	701	2232	1362	12909
IV	18076	15716	2360	785	2233	1314	13744	16864	14675	2189	761	2223	1271	12609
<b>Datos corregidos en miles</b>														
2010 I-IV	18790	16296	2494	786	2331	1645	14028	17521	15170	2351	753	2281	1609	12879
2011 I-IV	18413	15999	2414	764	2275	1398	13976	17165	14889	2276	735	2227	1374	12828
2008 IV	20232	17518	2714	800	2725	2191	14516	18786	16265	2521	757	2617	2107	13305
2009 I	19686	17053	2633	799	2620	2013	14253	18364	15868	2496	755	2540	1943	13127
II	19373	16758	2616	786	2519	1894	14174	18054	15601	2453	742	2439	1860	13013
III	19117	16551	2566	763	2440	1801	14114	17857	15445	2412	729	2363	1790	12976
IV	18996	16469	2527	761	2397	1803	14035	17710	15347	2363	726	2333	1760	12891
2010 I	18904	16355	2549	789	2366	1688	14062	17600	15194	2407	758	2299	1635	12909
II	18806	16301	2505	775	2343	1667	14021	17529	15162	2367	743	2289	1638	12860
III	18748	16288	2460	785	2309	1632	14022	17499	15181	2318	746	2261	1608	12885
IV	18703	16241	2462	795	2308	1593	14008	17456	15143	2313	764	2275	1554	12862
2011 I	18602	16143	2459	762	2302	1514	14025	17318	14995	2324	734	2238	1471	12875
II	18558	16120	2439	754	2299	1425	14081	17297	14997	2300	728	2248	1413	12907
III	18341	15964	2377	758	2280	1355	13948	17158	14901	2257	722	2234	1346	12856
IV	18150	15770	2380	782	2221	1297	13850	16886	14663	2223	756	2188	1267	12675
<b>Tasas de variación anual en % (datos corregidos) (2)</b>														
2004	3,6	3,8	2,4	-2,6	0,1	5,1	4,8	2,9	3,0	1,8	-3,4	-0,8	4,1	4,1
2005	4,1	4,6	1,8	-2,1	-0,2	7,9	5,0	3,5	3,8	1,3	-2,8	-0,8	7,2	4,3
2006	4,0	4,5	0,8	-5,4	-1,5	6,8	5,4	3,5	3,9	1,1	-5,4	-2,1	6,1	5,0
2007	3,0	3,4	0,5	-2,5	-2,1	5,5	4,0	3,0	3,3	0,8	-2,4	-2,1	5,3	4,0
2008	-0,2	-0,1	-1,0	-3,9	-1,7	-11,4	2,5	-0,2	-0,2	-0,4	-3,8	-1,8	-11,7	2,7
2009	-6,7	-6,7	-6,5	-4,8	-12,6	-23,5	-2,8	-6,5	-6,6	-5,6	-4,2	-12,3	-22,6	-2,5
2010	-2,6	-2,5	-3,5	1,1	-6,5	-12,4	-0,8	-2,6	-2,5	-3,3	2,0	-5,7	-12,5	-0,9
2011	-2,0	-1,8	-3,2	-2,8	-2,4	-15,0	-0,4	-2,0	-1,9	-3,2	-2,3	-2,4	-14,6	-0,4
2010 I-IV	-2,6	-2,5	-3,5	1,1	-6,5	-12,4	-0,8	-2,6	-2,5	-3,3	2,0	-5,7	-12,5	-0,9
2011 I-IV	-2,0	-1,8	-3,2	-2,8	-2,4	-15,0	-0,4	-2,0	-1,9	-3,2	-2,3	-2,4	-14,6	-0,4
2009 IV	-6,1	-6,0	-6,9	-4,9	-12,0	-17,7	-3,3	-5,7	-5,6	-6,3	-4,1	-10,8	-16,4	-3,1
2010 I	-4,0	-4,1	-3,2	-1,3	-9,7	-16,2	-1,3	-4,2	-4,3	-3,6	0,5	-9,5	-15,9	-1,7
II	-2,9	-2,7	-4,2	-1,4	-7,0	-12,0	-1,1	-2,9	-2,8	-3,5	0,1	-6,2	-12,0	-1,2
III	-1,9	-1,6	-4,1	3,0	-5,4	-9,4	-0,7	-2,0	-1,7	-3,9	2,3	-4,3	-10,1	-0,7
IV	-1,5	-1,4	-2,6	4,5	-3,7	-11,6	-0,2	-1,4	-1,3	-2,1	5,2	-2,5	-11,7	-0,2
2011 I	-1,6	-1,3	-3,5	-3,4	-2,7	-10,3	-0,3	-1,6	-1,3	-3,5	-3,1	-2,6	-10,0	-0,3
II	-1,3	-1,1	-2,6	-2,7	-1,9	-14,6	0,4	-1,3	-1,1	-2,8	-2,0	-1,8	-13,7	0,4
III	-2,2	-2,0	-3,4	-3,4	-1,3	-17,0	-0,5	-2,0	-1,8	-2,7	-3,1	-1,2	-16,3	-0,2
IV	-3,0	-2,9	-3,3	-1,5	-3,8	-18,6	-1,1	-3,3	-3,2	-3,9	-1,0	-3,9	-18,5	-1,5

(1) Incluye energía.

(2) En media anual, y para los años completos, coinciden las series de datos brutos y corregidos.

Fuente: INE.

**1.9 REMUNERACIÓN DE LOS ASALARIADOS POR RAMAS DE ACTIVIDAD Y COMPONENTES CLU**  
(Datos corregidos)

Periodo	Total	Agricultura	Industria		Construcción	Servicios	CLU y componentes (Índice 2008=100)		
			Total	Manufacturas			Remunera- ción por asalariado	Productividad por ocupado	CLU
<b>Millones de euros</b>									
2007	504148	4521	89161	80779	63655	346811	94,3	98,9	95,3
2008	533622	4490	91874	83337	63229	374029	100,0	100,0	100,0
2009	519955	4469	82375	73517	57582	375529	104,3	102,9	101,4
2010	506791	4836	79461	70593	50162	372332	104,3	105,6	98,8
2011	501573	4895	79119	69753	43909	373650	105,2	108,6	96,9
2010 I-IV	506791	4836	79461	70593	50162	372332	104,3	105,6	98,8
2011 I-IV	501573	4895	79119	69753	43909	373650	105,2	108,6	96,9
2010 III	126553	1207	19738	17539	12618	92990	104,1	105,8	98,4
IV	126325	1249	20203	17938	11902	92971	104,2	106,3	98,0
2011 I	125853	1217	19491	17205	11804	93341	104,8	107,5	97,5
II	126331	1204	19882	17572	11422	93823	105,2	107,8	97,6
III	125738	1201	19968	17563	10787	93782	105,4	108,8	96,9
IV	123651	1273	19778	17413	9896	92704	105,3	110,2	95,6
<b>Tasas de variación anual en %</b>									
2008	5,8	-0,7	3,0	3,2	-0,7	7,8	6,1	1,1	4,9
2009	-2,6	-0,5	-10,3	-11,8	-8,9	0,4	4,3	2,9	1,4
2010	-2,5	8,2	-3,5	-4,0	-12,9	-0,9	0,0	2,6	-2,6
2011	-1,0	1,2	-0,4	-1,2	-12,5	0,4	0,8	2,8	-1,9
2010 I-IV	-2,5	8,2	-3,5	-4,0	-12,9	-0,9	0,0	2,6	-2,6
2011 I-IV	-1,0	1,2	-0,4	-1,2	-12,5	0,4	0,8	2,8	-1,9
2010 III	-2,3	12,0	-2,2	-2,4	-11,5	-1,0	-0,6	2,4	-2,9
IV	-2,1	13,1	-0,1	-0,5	-12,8	-1,1	-0,7	2,2	-2,9
2011 I	-0,8	1,2	-0,4	-1,0	-7,7	0,1	0,6	2,6	-2,0
II	-0,6	2,2	-0,3	-0,9	-11,1	0,7	0,5	2,2	-1,7
III	-0,6	-0,5	1,2	0,1	-14,5	0,9	1,2	2,8	-1,5
IV	-2,1	1,9	-2,1	-2,9	-16,9	-0,3	1,1	3,7	-2,5

Fuente: INE. CNE-2008.

**1.10 RENTA NACIONAL DISPONIBLE, AHORRO NACIONAL Y CAPACIDAD/NECESIDAD DE FINANCIACIÓN**  
(Datos brutos a precios corrientes)

Periodo	PIB p.m.	Remu- neración de Asala- riados	Exce- dente Bruto de Explota- ción (2)	Impuest. Netos s/prod. Y s/imp	Rentas Primarias Netas Recibidas RM	RNB a p.m.	Transf. Corr. Netas resto mundo	RNB Disponi- ble	Gasto Consumo Final	Ahorro Nacional Bruto	Transf. Netas de Capital Recibidas RM(3)	FBC	Cap(+) o Nec(-) de finan- ciación
<b>Millones de euros</b>													
2009	1047831	519955	450788	77088	-23424	1024407	-10760	1013647	811766	201881	4283	255677	-49513
2010	1051342	506791	451868	92683	-15395	1035947	-9619	1026328	828626	197702	5517	244987	-41768
2011	1073383	501573	480540	91270	-25252	1048131	-10121	1038010	843038	194972	5546	236744	-36226
2010 (1)	1051342	506791	451868	92683	-15395	1035947	-9619	1026328	828626	197702	5517	244987	-41768
2011 (1)	1073383	501573	480540	91270	-25252	1048131	-10121	1038010	843038	194972	5546	236744	-36226
2010 IV	275373	135176	120165	20032	358	275731	-2166	273565	222012	51553	1930	60278	-6795
2011 I	261657	119381	115541	26735	-6644	255013	-3660	251353	210390	40963	1416	58677	-16298
II	275605	130202	122960	22443	-6234	269371	-1422	267949	210383	57566	1258	66119	-7295
III	258133	119621	115363	23149	-8714	249419	-2185	247234	199302	47932	1287	55800	-6581
IV	277988	132369	126676	18943	-3660	274328	-2854	271474	222963	48511	1585	56148	-6052
<b>% del PIB</b>													
2009	-	49,6	43,0	7,4	-2,2	97,8	-1,0	96,7	77,5	19,3	0,4	24,4	-4,7
2010	-	48,2	43,0	8,8	-1,5	98,5	-0,9	97,6	78,8	18,8	0,5	23,3	-4,0
2011	-	46,7	44,8	8,5	-2,4	97,6	-0,9	96,7	78,5	18,2	0,5	22,1	-3,4
2010 (1)	-	48,2	43,0	8,8	-1,5	98,5	-0,9	97,6	78,8	18,8	0,5	23,3	-4,0
2011 (1)	-	46,7	44,8	8,5	-2,4	97,6	-0,9	96,7	78,5	18,2	0,5	22,1	-3,4
2010 IV	-	49,1	43,6	7,3	0,1	100,1	-0,8	99,3	80,6	18,7	0,7	21,9	-2,5
2011 I	-	45,6	44,2	10,2	-2,5	97,5	-1,4	96,1	80,4	15,7	0,5	22,4	-6,2
II	-	47,2	44,6	8,1	-2,3	97,7	-0,5	97,2	76,3	20,9	0,5	24,0	-2,6
III	-	46,3	44,7	9,0	-3,4	96,6	-0,8	95,8	77,2	18,6	0,5	21,6	-2,5
IV	-	47,6	45,6	6,8	-1,3	98,7	-1,0	97,7	80,2	17,5	0,6	20,2	-2,2

(1) Periodo disponible. (2) Incluye Renta Mixta Bruta. (3) Incluye adquisición neta de activos no financieros.

Fuente: INE. CNE-2008.

**1.10 (A) CUENTA DEL SECTOR HOGARES E INSTITUCIONES SIN FINES DE LUCRO AL SERVICIO DE LOS HOGARES**  
(Datos brutos a precios corrientes)

Período	RECURSOS			EMPLEOS		Renta Disponible Bruta (RDB)	Ajuste var. fondo de pensiones	Gasto en consumo final	Ahorro Bruto	Tasa de Ahorro	Formación Bruta de Capital	Otros gastos de capital netos	Capac./Neces. financiación	Cap. /Nec. financ. (%PIB)
	Remun. asalariados residentes	Rentas no salariales netas	Transf. corrient. recibidas	Impuestos corr. s/renta y patrim.	Transf. corrient. pagadas									
	1	2	3	4	5	6=1+2+3-4-5	7	8	9=6+7-8	10=(9/(6+7)*100)	11	12	13=9-11-12	14
Código SEC	D1	B2b+b3B+D4	D61+D62+D7	D5	D61+D62+D7	B6b	D8	P3	B8b		P5	D9+K2	B9	

Millones de euros o porcentaje

2004	401846	204489	161874	57434	164403	546372	1129	487367	60134	11,0	76873	-8205	-8534	-1,0
2005	431858	224017	173049	63911	176302	588711	300	525267	63744	10,8	87202	-7581	-15877	-1,7
2006	465827	245149	183414	74205	190373	629812	885	566151	64546	10,2	96894	-6472	-25876	-2,6
2007	503870	262713	198150	86488	207084	671161	3476	604654	69983	10,4	102287	-4303	-28001	-2,7
2008	533570	266442	217070	84696	217339	715047	4408	622368	97087	13,5	92893	-6654	10848	1,0
2009	519826	254053	233708	76059	209949	721579	272	588163	133688	18,5	68718	-6966	71936	6,9
2010	506738	247344	239639	79605	209503	704613	283	606911	97985	13,9	65251	-7676	40410	3,8
2011	501446	254109	243242	81203	210467	707127	136	625363	81900	11,6	60921	-3967	24946	2,3
2009 II	133476	64233	53425	13583	51092	186459	313	142373	44399	23,8	17089	-1189	28499	10,7
III	123318	61735	58413	19249	49835	174382	-10	143790	30582	17,5	16309	-912	15185	6,1
IV	138251	62238	69225	23387	56762	189565	146	148898	40813	21,5	18178	-2809	25444	9,4
2010 I	120210	63746	53724	20186	50601	166893	-154	157240	9499	5,7	15742	-1819	-4424	-1,7
II	130864	59772	54433	14889	50926	179254	463	148236	31481	17,5	16462	-687	15706	5,9
III	120485	58360	59681	20397	49624	168505	-69	146378	22058	13,1	15514	-1271	7815	3,1
IV	135179	65466	71801	24133	58352	189961	43	155057	34947	18,4	17533	-3899	21313	7,7
2011 I	119321	65359	54654	20151	51150	168033	-344	163127	4562	2,7	15010	-1803	-8645	-3,3
II	130157	63406	55945	15945	52072	181491	-38	153296	28157	15,5	15951	-1158	13364	4,8
III	119605	60103	60534	20891	48950	170401	-204	151666	18531	10,9	14686	-278	4123	1,6
IV	132363	65241	72109	24216	58295	187202	722	157274	30650	16,3	15274	-728	16104	5,8

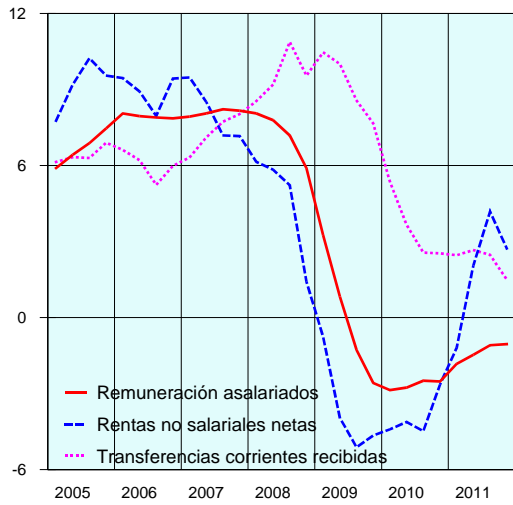
Tasas de variación anual en %

2005	7,5	9,5	6,9	11,3	7,2	7,7	-73,4	7,8	6,0	-	13,4	-7,6	86,0	-
2006	7,9	9,4	6,0	16,1	8,0	7,0	195,0	7,8	1,3	-	11,1	-14,6	63,0	-
2007	8,2	7,2	8,0	16,6	8,8	6,6	292,8	6,8	8,4	-	5,6	-33,5	8,2	-
2008	5,9	1,4	9,5	-2,1	5,0	6,5	26,8	2,9	38,7	-	-9,2	54,6	-138,7	-
2009	-2,6	-4,6	7,7	-10,2	-3,4	0,9	-93,8	-5,5	37,7	-	-26,0	4,7	563,1	-
2010	-2,5	-2,6	2,5	4,7	-0,2	-2,4	4,0	3,2	-26,7	-	-5,0	10,2	-43,8	-
2011	-1,0	2,7	1,5	2,0	0,5	0,4	-51,9	3,0	-16,4	-	-6,6	-48,3	-38,3	-
2009 II	-2,4	-7,8	9,5	-27,5	-3,9	1,7	-77,0	-8,0	48,4	-	-29,2	-11,5	299,8	-
III	-3,4	-4,0	6,7	-1,7	-3,4	-0,7	-101,3	-4,9	21,9	-	-25,6	6,5	277,8	-
IV	-2,1	-2,4	3,9	-6,0	-3,5	0,9	-91,2	-2,5	10,7	-	-23,4	-8,5	56,9	-
2010 I	-3,7	-3,2	2,0	1,7	-3,2	-2,5	-13,0	2,7	-46,9	-	-8,2	-11,5	-257,5	-
II	-2,0	-6,9	1,9	9,6	-0,3	-3,9	47,9	4,1	-29,1	-	-3,7	-42,2	-44,9	-
III	-2,3	-5,5	2,2	6,0	-0,4	-3,4	590,0	1,8	-27,9	-	-4,9	39,4	-48,5	-
IV	-2,2	5,2	3,7	3,2	2,8	0,2	-70,5	4,1	-14,4	-	-3,5	38,8	-16,2	-
2011 I	-0,7	2,5	1,7	-0,2	1,1	0,7	123,4	3,7	-52,0	-	-4,6	-0,9	95,4	-
II	-0,5	6,1	2,8	7,1	2,3	1,2	-108,2	3,4	-10,6	-	-3,1	68,6	-14,9	-
III	-0,7	3,0	1,4	2,4	-1,4	1,1	195,7	3,6	-16,0	-	-5,3	-78,1	-47,2	-
IV	-2,1	-0,3	0,4	0,3	-0,1	-1,5	1579,1	1,4	-12,3	-	-12,9	-81,3	-24,4	-

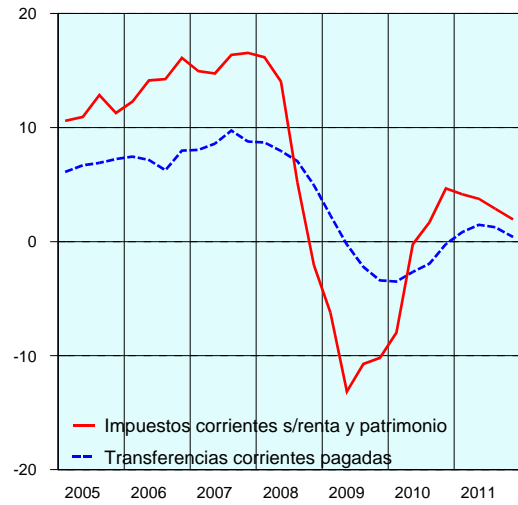
Fuente: INE (Cuentas trimestrales no financieras de los Sectores Institucionales - Base 2008).

**CUENTAS TRIMESTRALES NO FINANCIERAS: SECTOR HOGARES E ISFLSH**  
 Tasas de variación anual en % del año móvil, salvo indicación en contrario

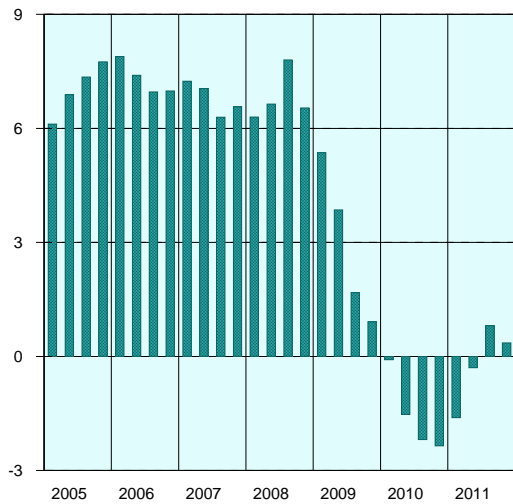
**RECURSOS**



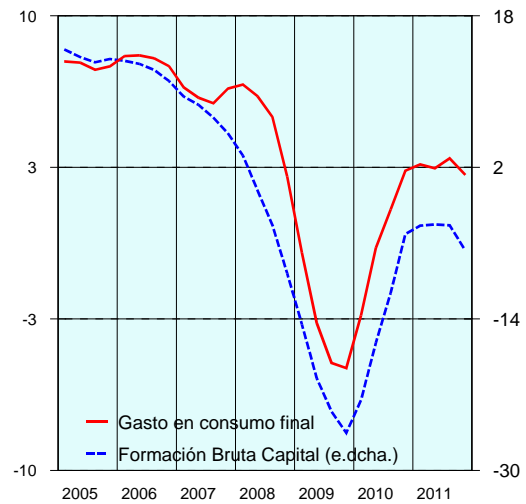
**EMPLEOS**



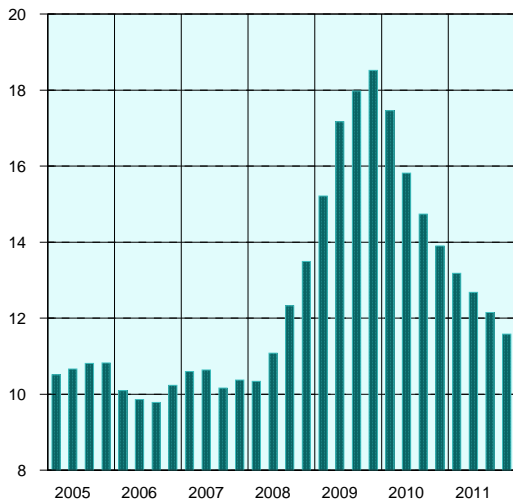
**RENDA BRUTA DISPONIBLE**



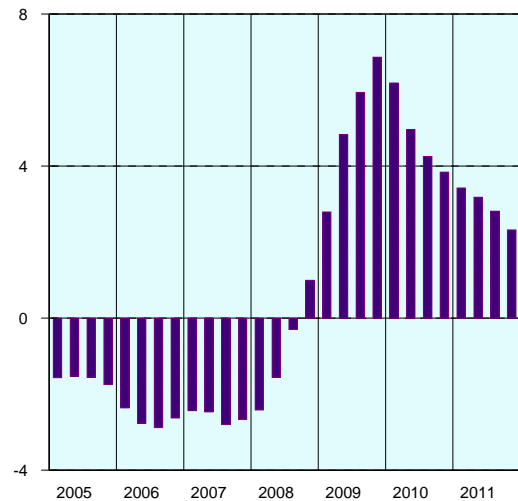
**GASTO EN CONSUMO Y FBC**



**TASA DE AHORRO (% RBD)**



**CAPACIDAD/NECESIDAD DE FINANCIACIÓN (% PIB)**



**1.10 (B) CUENTA DE LAS SOCIEDADES NO FINANCIERAS**  
(Datos brutos a precios corrientes)

Período	Valor Añadido Bruto p.b.	Impuestos -subv.s/ producción	Remun. asalariados	Excedente bruto de explotación	Rentas de la propiedad netas	Transf. corrient. recibidas netas	Impuestos corrientes s/renta y patrim	Ajuste var. fondo de pensiones	Ahorro Bruto	Ahorro Bruto (% PIB)	Formación Bruta de Capital	Otros gastos de capital netos	Capac./Neces. financiación	Cap. /Nec. financ. (%PIB)
	1	2	3	4=1-2-3	5	6	7	8	9=4+5+6-7-8	10	11	12	13=9-11-12	14
Código SEC	B1b	D2-D3	D1	B2b	D4	D61+D62+D7	D5	D8	B8b		P5	D9+K2	B9	

**Millones de euros o porcentaje**

2004	402433	1357	253861	147215	-36180	-6861	24314	0	79860	9,5	128303	-11781	-36662	-4,4
2005	428455	1378	273111	153966	-40653	-7858	30055	0	75400	8,3	145672	-7324	-62948	-6,9
2006	460086	1613	294492	163981	-51598	-8853	33909	0	69621	7,1	165228	-8349	-87258	-8,9
2007	490264	939	317289	172036	-62936	-9887	41753	0	57460	5,5	180215	-9700	-113055	-10,7
2008	519342	1042	333600	184700	-71164	-10377	26110	0	77049	7,1	171354	-12951	-81354	-7,5
2009	502440	1898	315946	184596	-56246	-9809	20032	0	98509	9,4	130040	-13448	-18083	-1,7
2010	510473	2466	306038	201969	-51573	-9908	15719	0	124769	11,9	132055	-13232	5946	0,6
2011	530988	3232	304346	223410	-57122	-9522	16854	0	139912	13,0	135705	-12562	16769	1,6
2009 II	129791	570	79183	50038	-12967	-2381	3625	0	31065	11,6	37247	-2525	-3657	-1,4
III	123858	871	75988	46999	-10777	-2537	9859	0	23826	9,5	29621	-2463	-3332	-1,3
IV	129524	-525	81570	48479	-13639	-2615	5980	0	26245	9,7	29322	-5089	2012	0,7
2010 I	120735	1084	74608	45043	-11499	-2451	336	0	30757	12,0	32188	-3749	2318	0,9
II	129845	880	77432	51533	-12647	-2405	3413	0	33068	12,3	38911	-2137	-3706	-1,4
III	126276	814	74416	51046	-12638	-2604	7571	0	28233	11,2	29476	-3154	1911	0,8
IV	133617	-312	79582	54347	-14789	-2448	4399	0	32711	11,9	31480	-4192	5423	2,0
2011 I	125143	1054	74605	49484	-13060	-2428	198	0	33798	12,9	33517	-3402	3683	1,4
II	138161	1009	77592	59560	-13400	-2469	2749	0	40942	14,9	39308	-2505	4139	1,5
III	130134	1363	74437	54334	-12797	-2421	7270	0	31846	12,3	31075	-3106	3877	1,5
IV	137550	-194	77712	60032	-17865	-2204	6637	0	33326	12,0	31805	-3549	5070	1,8

**Tasas de variación anual en %**

2005	6,5	1,5	7,6	4,6	12,4	14,5	23,6	-	-5,6	-	13,5	-37,8	71,7	-
2006	7,4	17,1	7,8	6,5	26,9	12,7	12,8	-	-7,7	-	13,4	14,0	38,6	-
2007	6,6	-41,8	7,7	4,9	22,0	11,7	23,1	-	-17,5	-	9,1	16,2	29,6	-
2008	5,9	11,0	5,1	7,4	13,1	5,0	-37,5	-	34,1	-	-4,9	33,5	-28,0	-
2009	-3,3	82,1	-5,3	-0,1	-21,0	-5,5	-23,3	-	27,9	-	-24,1	3,8	-77,8	-
2010	1,6	29,9	-3,1	9,4	-8,3	1,0	-21,5	-	26,7	-	1,5	-1,6	-132,9	-
2011	4,0	31,1	-0,6	10,6	10,8	-3,9	7,2	-	12,1	-	2,8	-5,1	182,0	-
2009 II	-4,7	-25,3	-5,7	-2,7	-26,6	-7,4	-19,6	-	16,6	-	-28,4	-5,1	-83,9	-
III	-3,5	162,3	-6,2	0,1	-45,9	-3,6	-33,7	-	150,0	-	-23,7	-15,9	-87,4	-
IV	-2,8	-32,2	-4,7	0,1	-21,2	-2,0	-0,2	-	16,8	-	-18,0	9,7	-123,3	-
2010 I	1,2	10,4	-5,8	15,3	-39,0	7,7	-40,8	-	77,0	-	-4,9	11,2	-117,7	-
II	0,0	54,4	-2,2	3,0	-2,5	1,0	-5,8	-	6,4	-	4,5	-15,4	1,3	-
III	2,0	-6,5	-2,1	8,6	17,3	2,6	-23,2	-	18,5	-	-0,5	28,1	-157,4	-
IV	3,2	-40,6	-2,4	12,1	8,4	-6,4	-26,4	-	24,6	-	7,4	-17,6	169,5	-
2011 I	3,7	-2,8	0,0	9,9	13,6	-0,9	-41,1	-	9,9	-	4,1	-9,3	58,9	-
II	6,4	14,7	0,2	15,6	6,0	2,7	-19,5	-	23,8	-	1,0	17,2	-211,7	-
III	3,1	67,4	0,0	6,4	1,3	-7,0	-4,0	-	12,8	-	5,4	-1,5	102,9	-
IV	2,9	-37,8	-2,3	10,5	20,8	-10,0	50,9	-	1,9	-	1,0	-15,3	-6,5	-

Fuente: INE (Cuentas trimestrales no financieras de los Sectores Institucionales – Base 2008).

**1.10 (C) CUENTA DE LAS INSTITUCIONES FINANCIERAS**  
(Datos brutos a precios corrientes)

Período	Valor Añadido Bruto p.b.	Impuestos -subv.s/ producción	Remun. asalariados	Excedente bruto de explotación	Rentas de la propiedad netas	Transf. corr. recibidas netas	Impuestos corrientes s/renta y patrim	Ajuste var. fondo de pensiones	Ahorro Bruto	Ahorro Bruto (% PIB)	Formación Bruta de Capital	Otros gastos de capital netos	Capac./ Neces. financiación	Cap. / Nec. financ. (%PIB)
	1	2	3	4=1-2-3	5	6	7	8	9=4+5+6-7-8	10	11	12	13=9-11-12	14
Código SEC	B1b	D2-D3	D1	B2b	D4	D61+D62+D7	D5	D8	B8b		P5	D9+K2	B9	

**Millones de euros o porcentaje**

2004	34707	215	17570	16922	1769	109	4860	1129	12811	1,5	4503	2760	5548	0,7
2005	36783	250	18690	17843	1610	-888	5698	300	12567	1,4	3347	1388	7832	0,9
2006	40264	285	20185	19794	5011	-479	7526	885	15915	1,6	6043	2635	7237	0,7
2007	48811	328	22031	26452	5241	1895	8304	3476	21808	2,1	1147	716	19945	1,9
2008	52757	371	22937	29449	8724	2544	5788	4408	30521	2,8	8767	2341	19413	1,8
2009	55983	390	22764	32829	-1748	-1340	4547	272	24922	2,4	10156	1034	13732	1,3
2010	41854	373	22476	19005	6660	-989	3741	283	20652	2,0	7590	2968	10094	1,0
2011	39403	384	22178	16841	11481	-893	3308	136	23985	2,2	10495	11	13479	1,3
2009 II	14307	87	5605	8615	-972	-44	1729	313	5557	2,1	2823	177	2557	1,0
III	13581	88	5596	7897	-850	-311	1233	-10	5513	2,2	1447	160	3906	1,6
IV	12987	135	5890	6962	-445	-501	1086	146	4784	1,8	2863	577	1344	0,5
2010 I	11185	72	5556	5557	437	-409	396	-154	5343	2,1	1226	120	3997	1,6
II	10766	82	5500	5184	896	189	1308	463	4498	1,7	1787	173	2538	0,9
III	10205	86	5560	4559	1743	-338	957	-69	5076	2,0	2067	257	2752	1,1
IV	9698	133	5860	3705	3584	-431	1080	43	5735	2,1	2510	2418	807	0,3
2011 I	9377	81	5477	3819	2217	-555	221	-344	5604	2,1	2326	128	3150	1,2
II	9715	101	5744	3870	2911	-291	1580	-38	4948	1,8	3119	363	1466	0,5
III	10261	90	5423	4748	802	-429	862	-204	4463	1,7	2340	88	2035	0,8
IV	10050	112	5534	4404	5551	382	645	722	8970	3,2	2710	-568	6828	2,5

**Tasas de variación anual en %**

2005	6,0	16,3	6,4	5,4	-9,0	-914,7	17,2	-73,4	-1,9	-	-25,7	-49,7	41,2	-
2006	9,5	14,0	8,0	10,9	211,2	-46,1	32,1	195,0	26,6	-	80,5	89,8	-7,6	-
2007	21,2	15,1	9,1	33,6	4,6	-495,6	10,3	292,8	37,0	-	-81,0	-72,8	175,6	-
2008	8,1	13,1	4,1	11,3	66,5	34,2	-30,3	26,8	40,0	-	664,3	227,0	-2,7	-
2009	6,1	5,1	-0,8	11,5	-120,0	-152,7	-21,4	-93,8	-18,3	-	15,8	-55,8	-29,3	-
2010	-25,2	-4,4	-1,3	-42,1	-481,0	-26,2	-17,7	4,0	-17,1	-	-25,3	187,0	-26,5	-
2011	-5,9	2,9	-1,3	-11,4	72,4	-9,7	-11,6	-51,9	16,1	-	38,3	-99,6	33,5	-
2009 II	10,2	-2,2	-0,5	18,6	-158,3	-104,8	-14,1	-77,0	-14,3	-	82,6	-75,3	-39,4	-
III	7,7	7,3	-2,2	16,1	-119,0	-182,3	-10,7	-101,3	-41,9	-	-34,4	-13,5	-45,0	-
IV	-4,1	16,4	-0,4	-7,4	-131,7	-154,7	-31,1	-91,2	-27,5	-	-16,6	-52,2	-31,4	-
2010 I	-26,0	-10,0	-2,1	-40,6	-15,8	-15,5	-20,6	-13,0	-41,1	-	-59,4	0,0	-32,5	-
II	-24,8	-5,7	-1,9	-39,8	-192,2	-529,5	-24,3	47,9	-19,1	-	-36,7	-2,3	-0,7	-
III	-24,9	-2,3	-0,6	-42,3	-305,1	8,7	-22,4	590,0	-7,9	-	42,8	60,6	-29,5	-
IV	-25,3	-1,5	-0,5	-46,8	-905,4	-14,0	-0,6	-70,5	19,9	-	-12,3	319,1	-40,0	-
2011 I	-16,2	12,5	-1,4	-31,3	407,3	35,7	-44,2	123,4	4,9	-	89,7	6,7	-21,2	-
II	-9,8	23,2	4,4	-25,3	224,9	-254,0	20,8	-108,2	10,0	-	74,5	109,8	-42,2	-
III	0,5	4,7	-2,5	4,1	-54,0	26,9	-9,9	195,7	-12,1	-	13,2	-65,8	-26,1	-
IV	3,6	-15,8	-5,6	18,9	54,9	-188,6	-40,3	1579,1	56,4	-	8,0	-123,5	746,1	-

Fuente: INE (Cuentas trimestrales no financieras de los Sectores Institucionales - Base 2008).



**1.10 (D) CUENTA DE LAS ADMINISTRACIONES PÚBLICAS: RECURSOS NO FINANCIEROS Y SALDOS CONTABLES**  
(Datos brutos a precios corrientes)

Periodo	RECURSOS NO FINANCIEROS					SALDOS CONTABLES				
	Impuestos s/ producción e importaciones	Impuestos s/ renta y patrimonio	Cotizaciones sociales	Otras transferencias corrientes	Transferen- cias de capital	Renta disponible bruta	Ahorro bruto	Ahorro bruto (% PIB)	Capacidad(+) / Necesidad(-) de financiación	Capacidad(+) / Necesidad(-) de financiación (% PIB)
Código SEC	D.2	D.5	D.61	D.7	D.9	B.6b	B.8b	B.8b	B.9	B.9

**Millones de euros**

2004	100336	87043	109055	6229	7277	185240	35821	4,3	-1064	-0,1
2005	112713	100072	117447	6662	7171	212450	49092	5,4	11504	1,3
2006	123097	116284	127104	7452	7247	243107	65986	6,7	23346	2,4
2007	122005	137029	136752	7946	5653	264834	71775	6,8	20246	1,9
2008	106571	116517	143104	7422	3045	219658	7655	0,7	-48870	-4,5
2009	92355	101078	140144	9010	136	168365	-55238	-5,3	-117098	-11,2
2010	108699	99698	140170	8921	134	176011	-45704	-4,3	-98218	-9,3
2011	104971	101610	139868	8176	-1306	166850	-50825	-4,7	-91420	-8,5
2009 II	19748	18904	35348	1849	15	34711	-23144	-8,7	-37512	-14,0
III	17939	30469	34918	1911	-168	39813	-9969	-4,0	-24917	-10,0
IV	27771	30634	35766	3568	3299	45988	-23572	-8,7	-39927	-14,7
2010 I	27737	21069	34125	1898	-3058	45306	-1169	-0,5	-16509	-6,4
II	28235	19840	35498	1836	711	43699	-14918	-5,6	-26835	-10,0
III	23653	29068	34503	2078	-564	41891	-7777	-3,1	-20536	-8,2
IV	29074	29721	36044	3109	3045	45115	-21840	-7,9	-34338	-12,5
2011 I	28659	20812	34166	1651	-2127	44262	-3001	-1,1	-14486	-5,5
II	25021	20353	35276	1888	-34	40606	-16481	-6,0	-26264	-9,5
III	25015	28977	34148	1821	-1150	40728	-6908	-2,7	-16616	-6,4
IV	26276	31468	36278	2816	2005	41254	-24435	-8,8	-34054	-12,3

**Tasas de variación anual**

2005	12,3	15,0	7,7	7,0	-1,5	14,7	-	-	-	-
2006	9,2	16,2	8,2	11,9	1,1	14,4	-	-	-	-
2007	-0,9	17,8	7,6	6,6	-22,0	8,9	-	-	-	-
2008	-12,7	-15,0	4,6	-6,6	-46,1	-17,1	-	-	-	-
2009	-13,3	-13,3	-2,1	21,4	-	-23,4	-	-	-	-
2010	17,7	-1,4	0,0	-1,0	-1,5	4,5	-	-	-	-
2011	-3,4	1,9	-0,2	-8,4	-	-5,2	-	-	-	-
2009 II	-16,0	-25,1	-2,3	17,2	-98,4	-33,4	-	-	-	-
III	-19,8	-14,9	-1,3	12,3	-	-28,4	-	-	-	-
IV	-5,6	-5,5	-1,8	36,7	23,0	-12,2	-	-	-	-
2010 I	3,1	0,0	0,0	12,8	1,6	-5,3	-	-	-	-
II	43,0	5,0	0,4	-0,7	-	25,9	-	-	-	-
III	31,9	-4,6	-1,2	8,7	235,7	5,2	-	-	-	-
IV	4,7	-3,0	0,8	-12,9	-7,7	-1,9	-	-	-	-
2011 I	3,3	-1,2	0,1	-13,0	-30,4	-2,3	-	-	-	-
II	-11,4	2,6	-0,6	2,8	-	-7,1	-	-	-	-
III	5,8	-0,3	-1,0	-12,4	103,9	-2,8	-	-	-	-
IV	-9,6	5,9	0,6	-9,4	-34,2	-8,6	-	-	-	-

Fuente: INE (Cuentas trimestrales no financieras de los Sectores Institucionales).

**1.10 (E) CUENTA DE LAS ADMINISTRACIONES PÚBLICAS: EMPLEOS NO FINANCIEROS**  
(Datos brutos a precios corrientes)

Periodo	EMPLEOS NO FINANCIEROS							
	Gasto en consumo final	Formación bruta de capital	Remuneración de asalariados	Subvenciones	Intereses	Prestaciones sociales (1)	Otras transferencias corrientes	Transferencias de capital
Código SEC	P.3	P.5	D.1	D.3	D.41	D.62	D.7	D.9

**Millones de euros**

2004	149419	28428	84595	8285	17192	98653	12470	15369
2005	163358	32354	90948	9151	16271	105530	13945	12350
2006	177121	36780	98261	9778	16159	112813	15782	14061
2007	193059	42587	107835	11315	16940	122690	15401	14201
2008	212003	43646	118514	11896	17399	136335	17976	14387
2009	223603	46763	125710	11838	18520	153685	19279	13851
2010	221715	40091	124781	12147	20120	160974	17608	11457
2011	217675	29623	122926	11325	25867	163486	17284	10589
2009 II	57855	11746	34665	2956	4817	35592	4210	2352
III	49782	12128	28453	2837	4469	41211	3395	2364
IV	69560	11245	35657	4053	4899	44282	7552	7869
2010 I	46475	10863	27289	2056	4562	35134	4713	1284
II	58617	10420	34941	2765	4943	37147	3220	1988
III	49668	10053	27940	2874	5222	42357	4013	1868
IV	66955	8755	34611	4452	5393	46336	5662	6317
2011 I	47263	7824	26862	2388	6010	35570	4670	1401
II	57087	7741	33898	2471	6270	36965	2813	1927
III	47636	7699	27787	2340	6604	43109	3733	1588
IV	65689	6359	34379	4126	6983	47842	6068	5673

**Tasas de variación anual en %**

2005	9,3	13,8	7,5	10,5	-5,4	7,0	11,8	-19,6
2006	8,4	13,7	8,0	6,9	-0,7	6,9	13,2	13,9
2007	9,0	15,8	9,7	15,7	4,8	8,8	-2,4	1,0
2008	9,8	2,5	9,9	5,1	2,7	11,1	16,7	1,3
2009	5,5	7,1	6,1	-0,5	6,4	12,7	7,2	-3,7
2010	-0,8	-14,3	-0,7	2,6	8,6	4,7	-8,7	-17,3
2011	-1,8	-26,1	-1,5	-6,8	28,6	1,6	-1,8	-7,6
2009 II	6,7	7,3	7,6	13,5	8,6	15,5	30,4	-7,4
III	5,1	6,1	6,2	-6,5	9,1	12,5	19,9	-14,7
IV	3,0	3,2	5,3	-1,4	4,1	7,4	1,9	10,0
2010 I	0,1	-6,7	1,3	3,2	5,2	7,8	14,3	1,4
II	1,3	-11,3	0,8	-6,5	2,6	4,4	-23,5	-15,5
III	-0,2	-17,1	-1,8	1,3	16,8	2,8	18,2	-21,0
IV	-3,7	-22,1	-2,9	9,8	10,1	4,6	-25,0	-19,7
2011 I	1,7	-28,0	-1,6	16,1	31,7	1,2	-0,9	9,1
II	-2,6	-25,7	-3,0	-10,6	26,8	-0,5	-12,6	-3,1
III	-4,1	-23,4	-0,5	-18,6	26,5	1,8	-7,0	-15,0
IV	-1,9	-27,4	-0,7	-7,3	29,5	3,3	7,2	-10,2

(1) Distintas de las transferencias sociales en especie.

Fuente: INE (Cuentas trimestrales no financieras de los Sectores Institucionales).

**1.11 SALDOS DE LAS CUENTAS DEL SECTOR RESTO DEL MUNDO (1)**

Período	Bienes	Servicios			Bienes y servicios	Rentas primarias	Transfer. corrientes	Saldo c/c	Transfer. capital (2)	Cap./Nec. financ. (3)
		Total	Turismo	Otros						
<b>Millones de euros</b>										
2007	-90768	19980	30358	-10378	-70788	-24587	-9835	-105210	4345	-100865
2008	-85231	21949	30627	-8678	-63282	-29102	-11964	-104348	4385	-99963
2009	-41493	21881	28276	-6395	-19612	-23424	-10760	-53796	4283	-49513
2010	-47075	24804	29302	-4498	-22271	-15395	-9619	-47285	5517	-41768
2011	-40243	33844	32937	907	-6399	-25252	-10121	-41772	5546	-36226
2010 (4)	-47075	24804	29302	-4498	-22271	-15395	-9619	-47285	5517	-41768
2011 (4)	-40243	33844	32937	907	-6399	-25252	-10121	-41772	5546	-36226
2007 IV	-25662	3358	6230	-2872	-22304	-4135	-2522	-28961	2198	-26763
2008 I	-23268	2736	5446	-2710	-20532	-6468	-4527	-31527	1087	-30440
II	-23439	5547	7702	-2155	-17892	-7548	-2303	-27743	1383	-26360
III	-20617	9628	11664	-2036	-10989	-9518	-1550	-22057	427	-21630
IV	-17907	4038	5815	-1777	-13869	-5568	-3584	-23021	1488	-21533
2009 I	-10290	3570	4920	-1350	-6720	-10018	-3139	-19877	762	-19115
II	-8013	6149	7312	-1163	-1864	-6434	-2730	-11028	915	-10113
III	-11479	8614	10571	-1957	-2865	-4769	-1919	-9553	395	-9158
IV	-11711	3548	5473	-1925	-8163	-2203	-2972	-13338	2211	-11127
2010 I	-10762	3133	4904	-1771	-7629	-4550	-3410	-15589	971	-14618
II	-12479	6210	7296	-1086	-6269	-5670	-1512	-13451	1154	-12297
III	-12119	10663	11337	-674	-1456	-5533	-2531	-9520	1462	-8058
IV	-11715	4798	5765	-967	-6917	358	-2166	-8725	1930	-6795
2011 I	-11331	3921	5383	-1462	-7410	-6644	-3660	-17714	1416	-16298
II	-9924	9027	8555	472	-897	-6234	-1422	-8553	1258	-7295
III	-10213	13244	12706	538	3031	-8714	-2185	-7868	1287	-6581
IV	-8775	7652	6293	1359	-1123	-3660	-2854	-7637	1585	-6052
<b>% del PIB</b>										
2006	-8,4	2,0	3,0	-1,0	-6,4	-1,7	-1,0	-9,0	0,6	-8,4
2007	-8,6	1,9	2,9	-1,0	-6,7	-2,3	-0,9	-10,0	0,4	-9,6
2008	-7,8	2,0	2,8	-0,8	-5,8	-2,7	-1,1	-9,6	0,4	-9,2
2009	-4,0	2,1	2,7	-0,6	-1,9	-2,2	-1,0	-5,1	0,4	-4,7
2010	-4,5	2,4	2,8	-0,4	-2,1	-1,5	-0,9	-4,5	0,5	-4,0
2011	-3,7	3,2	3,1	0,1	-0,6	-2,4	-0,9	-3,9	0,5	-3,4
2010 (4)	-4,5	2,4	2,8	-0,4	-2,1	-1,5	-0,9	-4,5	0,5	-4,0
2011 (4)	-3,7	3,2	3,1	0,1	-0,6	-2,4	-0,9	-3,9	0,5	-3,4
2007 IV	-9,2	1,2	2,2	-1,0	-8,0	-1,5	-0,9	-10,4	0,8	-9,6
2008 I	-8,8	1,0	2,0	-1,0	-7,7	-2,4	-1,7	-11,9	0,4	-11,5
II	-8,4	2,0	2,8	-0,8	-6,4	-2,7	-0,8	-9,9	0,5	-9,4
III	-7,9	3,7	4,5	-0,8	-4,2	-3,6	-0,6	-8,4	0,2	-8,3
IV	-6,4	1,4	2,1	-0,6	-4,9	-2,0	-1,3	-8,2	0,5	-7,7
2009 I	-4,0	1,4	1,9	-0,5	-2,6	-3,9	-1,2	-7,7	0,3	-7,4
II	-3,0	2,3	2,7	-0,4	-0,7	-2,4	-1,0	-4,1	0,3	-3,8
III	-4,6	3,4	4,2	-0,8	-1,1	-1,9	-0,8	-3,8	0,2	-3,7
IV	-4,3	1,3	2,0	-0,7	-3,0	-0,8	-1,1	-4,9	0,8	-4,1
2010 I	-4,2	1,2	1,9	-0,7	-3,0	-1,8	-1,3	-6,1	0,4	-5,7
II	-4,7	2,3	2,7	-0,4	-2,3	-2,1	-0,6	-5,0	0,4	-4,6
III	-4,8	4,2	4,5	-0,3	-0,6	-2,2	-1,0	-3,8	0,6	-3,2
IV	-4,3	1,7	2,1	-0,4	-2,5	0,1	-0,8	-3,2	0,7	-2,5
2011 I	-4,3	1,5	2,1	-0,6	-2,8	-2,5	-1,4	-6,8	0,5	-6,2
II	-3,6	3,3	3,1	0,2	-0,3	-2,3	-0,5	-3,1	0,5	-2,6
III	-4,0	5,1	4,9	0,2	1,2	-3,4	-0,8	-3,0	0,5	-2,5
IV	-3,2	2,8	2,3	0,5	-0,4	-1,3	-1,0	-2,7	0,6	-2,2

(1) Los saldos se calculan desde el punto de vista de España: Empleos menos Recursos. (2) Incluye Adquisición neta de activos no financieros. (3) Capacidad (+) o necesidad (-) de financiación frente al resto del mundo. (4) Período disponible.  
Fuente: INE.

**1.12 CUENTAS DEL SECTOR RESTO DEL MUNDO: CUENTA DE INTERCAMBIOS EXTERIORES DE BIENES Y SERVICIOS (1)**

Período	Recursos			Recursos Empleos Total	Empleos			Saldo bienes y servicios
	Bienes	Servicios no turísticos	Turismo		Bienes	Servicios no turísticos	Turismo	
<b>Millones de euros</b>								
2006	258244	52663	10893	321800	175742	42573	40815	62670
2007	283472	58828	11819	354119	192704	48450	42177	70788
2008	278075	62032	11391	351498	192844	53354	42018	63282
2009	205227	54538	9956	269721	163734	48143	38232	19612
2010	239346	56431	10430	306207	192271	51933	39732	22271
2011 (2)	262681	56701	10215	329597	222438	57608	43152	6399
2007 IV	74855	15281	3010	93146	49193	12409	9240	22304
2008 I	72795	15238	2753	90786	49527	12528	8199	20532
II	74966	15452	2591	93009	51527	13297	10293	17892
III	67943	15597	3363	86903	47326	13561	15027	10989
IV	62371	15745	2684	80800	44464	13968	8499	13869
2009 I	49346	13673	2171	65190	39056	12323	7091	6720
II	49338	13150	2159	64647	41325	11987	9471	1864
III	50886	13905	3071	67862	39407	11948	13642	2865
IV	55657	13810	2555	72022	43946	11885	8028	8163
2010 I	54604	14073	2215	70892	43842	12302	7119	7629
II	61056	14318	2249	77623	48577	13232	9545	6269
III	58545	13633	3269	75447	46426	12959	14606	1456
IV	65141	14407	2697	82245	53426	13440	8462	6917
2011 I	65990	14487	2214	82691	54659	13025	7597	7410
II	65928	13942	2149	82019	56004	14414	10704	897
III	64252	13920	3187	81359	54039	14458	15893	-3031
IV	66511	14352	2665	83528	57736	15711	8958	1123
<b>Tasas de variación anual en %</b>								
2006	14,4	15,5	9,0	14,4	11,4	15,3	5,5	-
2007	9,8	11,7	8,5	10,0	9,7	13,8	3,3	-
2008	-1,9	5,4	-3,6	-0,7	0,1	10,1	-0,4	-
2009	-26,2	-12,1	-12,6	-23,3	-15,1	-9,8	-9,0	-
2010	16,6	3,5	4,8	13,5	17,4	7,9	3,9	-
2011 (2)	9,7	0,5	-2,1	7,6	15,7	10,9	8,6	-
2007 IV	10,0	8,7	7,0	9,7	7,1	4,0	4,4	-
2008 I	5,5	7,8	6,1	5,9	0,9	11,2	5,4	-
II	4,8	7,1	-2,0	5,0	3,4	15,8	1,3	-
III	-0,2	4,1	-5,8	0,3	6,1	2,0	0,2	-
IV	-16,7	3,0	-10,8	-13,3	-9,6	12,6	-8,0	-
2009 I	-32,2	-10,3	-21,1	-28,2	-21,1	-1,6	-13,5	-
II	-34,2	-14,9	-16,7	-30,5	-19,8	-9,9	-8,0	-
III	-25,1	-10,8	-8,7	-21,9	-16,7	-11,9	-9,2	-
IV	-10,8	-12,3	-4,8	-10,9	-1,2	-14,9	-5,5	-
2010 I	10,7	2,9	2,0	8,7	12,3	-0,2	0,4	-
II	23,8	8,9	4,2	20,1	17,5	10,4	0,8	-
III	15,1	-2,0	6,4	11,2	17,8	8,5	7,1	-
IV	17,0	4,3	5,6	14,2	21,6	13,1	5,4	-
2011 I	20,9	2,9	0,0	16,6	24,7	5,9	6,7	-
II	8,0	-2,6	-4,4	5,7	15,3	8,9	12,1	-
III	9,7	2,1	-2,5	7,8	16,4	11,6	8,8	-
IV	2,1	-0,4	-1,2	1,6	8,1	16,9	5,9	-

(1) En este cuadro los saldos se calculan desde el punto de vista del Resto del Mundo: Recursos menos Empleos. (2) Período disponible.  
Fuente: INE.

**1.13 CUENTAS DEL SECTOR RESTO DEL MUNDO: CUENTA DE RENTAS PRIMARIAS Y TRANSFERENCIAS CORRIENTES (1)**

Período	Recursos						Recursos Empleos Total	Empleos			
	Saldo bienes y servicios	Remuner. asalariados	Impuesto producc. Importac.	Subven- ciones	Rentas propiedad	Transfer. corrientes		Remuner. asalariados	Rentas propiedad	Transfer. corrientes	Saldo operac. corrientes
<b>Millones de euros</b>											
2006	62670	1487	3272	-5538	67498	20750	150139	1205	48993	11064	88877
2007	70788	1744	3566	-6414	87306	22092	179082	1466	60149	12257	105210
2008	63282	1577	3388	-6050	87340	23686	173223	1525	55628	11722	104348
2009	19612	1487	2943	-6372	68310	23000	108980	1358	41586	12240	53796
2010	22271	1532	2269	-6138	60145	22256	102335	1479	40934	12637	47285
2011 (2)	6399	1520	3526	-5902	64234	22268	92045	1393	36733	12147	41772
2007 IV	22304	434	970	-3740	24241	6038	50247	391	17379	3516	28961
2008 I	20532	424	1252	-945	19945	7224	48432	444	13764	2697	31527
II	17892	403	715	-1038	22132	4944	45048	391	14273	2641	27743
III	10989	367	665	-267	22300	4580	38634	331	13216	3030	22057
IV	13869	383	756	-3800	22963	6938	41109	359	14375	3354	23021
2009 I	6720	368	1155	-839	19434	5766	32604	367	9733	2627	19877
II	1864	402	544	-847	17521	5370	24854	322	10864	2640	11028
III	2865	355	585	-320	14644	4866	22995	319	10176	2947	9553
IV	8163	362	659	-4366	16711	6998	28527	350	10813	4026	13338
2010 I	7629	382	907	-519	11928	6181	26508	376	7772	2771	15589
II	6269	442	587	-722	16453	4559	27588	367	10723	3047	13451
III	1456	350	739	-271	14201	5794	22269	375	9111	3263	9520
IV	6917	358	36	-4626	17563	5722	25970	361	13328	3556	8725
2011 I	7410	421	823	-359	13022	6469	27786	361	6902	2809	17714
II	897	400	568	-675	17466	4441	23097	355	11170	3019	8553
III	-3031	357	639	-165	16388	5478	19666	341	8164	3293	7868
IV	1123	342	1496	-4703	17358	5880	21496	336	10497	3026	7637
<b>Tasas de variación anual en %</b>											
2006	-	20,2	5,4	-6,7	39,4	21,7	34,3	13,7	49,1	9,6	-
2007	-	17,3	9,0	15,8	29,3	6,5	19,3	21,7	22,8	10,8	-
2008	-	-9,6	-5,0	-5,7	0,0	7,2	-3,3	4,0	-7,5	-4,4	-
2009	-	-5,7	-13,1	5,3	-21,8	-2,9	-37,1	-11,0	-25,2	4,4	-
2010	-	3,0	-22,9	-3,7	-12,0	-3,2	-6,1	8,9	-1,6	3,2	-
2011 (2)	-	-0,8	55,4	-3,8	6,8	0,1	-10,1	-5,8	-10,3	-3,9	-
2007 IV	-	14,5	-8,0	18,4	20,6	-8,5	16,4	20,7	15,5	6,2	-
2008 I	-	-3,9	13,0	-18,7	10,5	27,9	16,2	21,6	5,0	0,6	-
II	-	-10,0	9,0	-16,8	0,0	3,8	2,6	11,7	-14,9	-14,4	-
III	-	-12,8	-20,1	1,1	-2,6	-18,8	-10,7	-8,1	2,6	1,9	-
IV	-	-11,8	-22,1	1,6	-5,3	14,9	-18,2	-8,2	-17,3	-4,6	-
2009 I	-	-13,2	-7,7	-11,2	-2,6	-20,2	-32,7	-17,3	-29,3	-2,6	-
II	-	-0,2	-23,9	-18,4	-20,8	8,6	-44,8	-17,6	-23,9	0,0	-
III	-	-3,3	-12,0	19,9	-34,3	6,2	-40,5	-3,6	-23,0	-2,7	-
IV	-	-5,5	-12,8	14,9	-27,2	0,9	-30,6	-2,5	-24,8	20,0	-
2010 I	-	3,8	-21,5	-38,1	-38,6	7,2	-18,7	2,5	-20,1	5,5	-
II	-	10,0	7,9	-14,8	-6,1	-15,1	11,0	14,0	-1,3	15,4	-
III	-	-1,4	26,3	-15,3	-3,0	19,1	-3,2	17,6	-10,5	10,7	-
IV	-	-1,1	-94,5	6,0	5,1	-18,2	-9,0	3,1	23,3	-11,7	-
2011 I	-	10,2	-9,3	-30,8	9,2	4,7	4,8	-4,0	-11,2	1,4	-
II	-	-9,5	-3,2	-6,5	6,2	-2,6	-16,3	-3,3	4,2	-0,9	-
III	-	2,0	-13,5	-39,1	15,4	-5,5	-11,7	-9,1	-10,4	0,9	-
IV	-	-4,5	4055,6	1,7	-1,2	2,8	-17,2	-6,9	-21,2	-14,9	-

(1) En este cuadro los saldos se calculan desde el punto de vista del Resto del Mundo: Recursos menos Empleos. (2) Período disponible. Fuente: INE.

**1.14 CUENTAS DEL SECTOR RESTO DEL MUNDO: CUENTA DE VARIACIONES DE PATRIMONIO NETO Y CUENTA DE ADQUISICIONES DE ACTIVOS NO FINANCIEROS (1)**

Período	Recursos			Recursos Empleos Total (2)	Empleos	
	Saldo operaciones corrientes	Transferencias capital a cobrar	Transferencias capital a pagar		Adquisiciones netas (3)	Capac./Neces. Financiación (4) (5)
<b>Millones de euros</b>						
2006	88877	1023	-7870	82030	-521	82551
2007	105210	1540	-6368	100382	-483	100865
2008	104348	1169	-5716	99801	-162	99963
2009	53796	1136	-5787	49145	-368	49513
2010	47285	1007	-6389	41903	135	41768
2011 (6)	41772	720	-6771	35721	-505	36226
2007 IV	28961	307	-2644	26624	-139	26763
2008 I	31527	274	-1438	30363	-77	30440
II	27743	227	-1687	26283	-77	26360
III	22057	317	-720	21654	24	21630
IV	23021	351	-1871	21501	-32	21533
2009 I	19877	180	-975	19082	-33	19115
II	11028	268	-1345	9951	-162	10113
III	9553	496	-916	9133	-25	9158
IV	13338	192	-2551	10979	-148	11127
2010 I	15589	277	-1236	14630	12	14618
II	13451	237	-1441	12247	-50	12297
III	9520	280	-1509	8291	233	8058
IV	8725	213	-2203	6735	-60	6795
2011 I	17714	161	-1542	16333	35	16298
II	8553	127	-1465	7215	-80	7295
III	7868	156	-1609	6415	-166	6581
IV	7637	276	-2155	5758	-294	6052

(1) En este cuadro los saldos se calculan desde el punto de vista del Resto del Mundo: Recursos menos Empleos. (2) Es igual a las variaciones del patrimonio neto debidas al ahorro y las transferencias de capital. (3) Adquisiciones menos cesiones de activos no financieros no producidos. (4) Capacidad (-) o necesidad (+) de financiación frente al resto del mundo. (5) El saldo se calcula desde el punto de vista de España: Empleos menos Recursos. (6) Período disponible.  
Fuente: INE.

